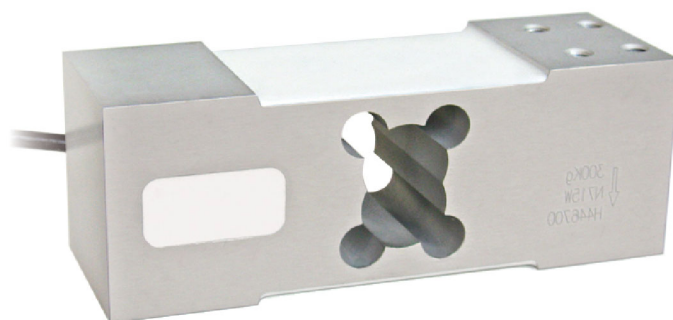


## CELLE DI CARICO OFF CENTER per piattaforme 600x600 mm



Portate da 50 kg a 500 kg

- LEGA DI ALLUMINIO
- ERRORE COMBINATO  $\leq \pm 0.02\%$  (0.017% C4)
- GRADO DI PROTEZIONE IP65



PORTATA	kg	CLASSE DI PRECISIONE C3	C4		PIATTAFORMA (mm)	PESO NETTO (kg)
50		•	—	•	600 x 600	1.7
100		•	—	•	600 x 600	1.7
150		•	•	•	600 x 600	1.7
200		•	•	•	600 x 600	1.7
300		•	•	•	600 x 600	1.7
500		•	•	•	600 x 600	1.7

A RICHIESTA

### CERTIFICAZIONI

- OIML R60 C3
- Conforme alle normative dell'Unione Doganale Eurasiatica
- Equivalente della marcatura CE per il Regno Unito
- Conforme alle normative del Regno Unito per uso legale in rapporto con terzi

#### CERTIFICAZIONI A RICHIESTA

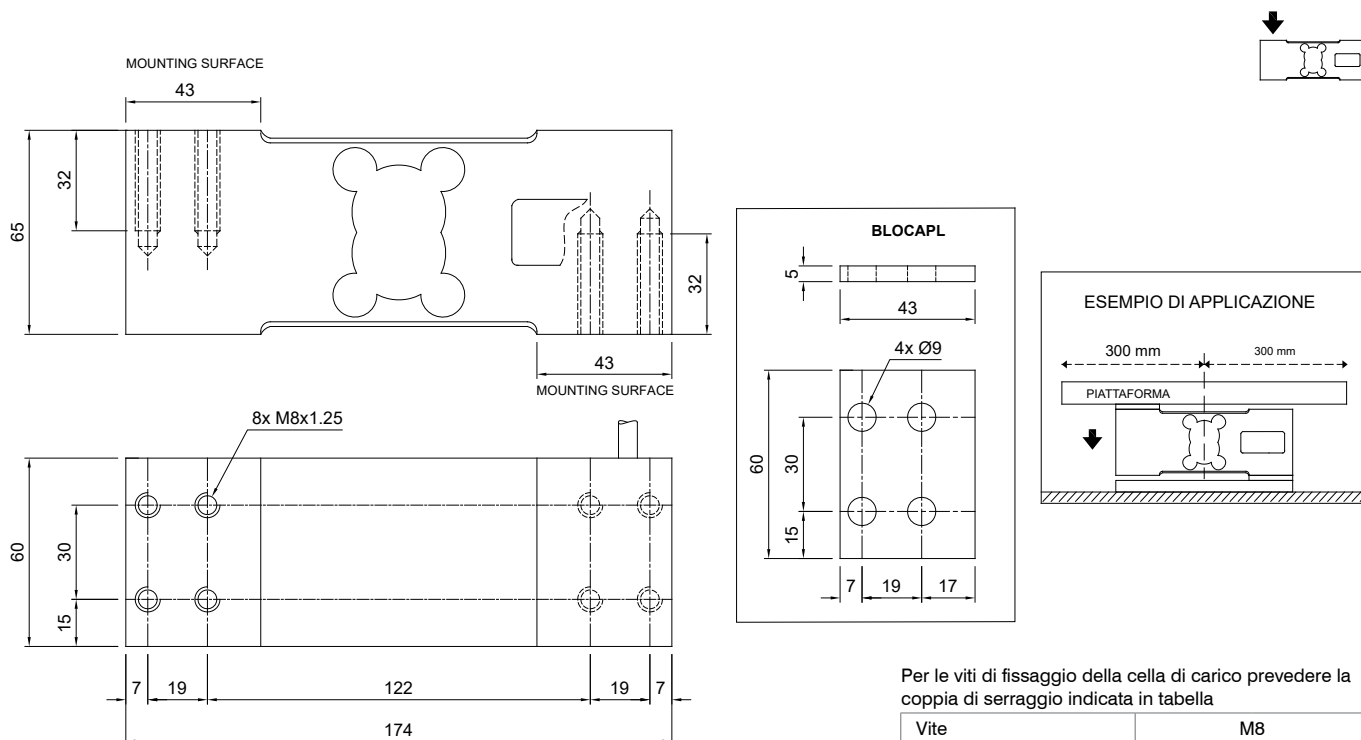
	Rapporto di taratura
	ATEX II 1G 2D (zona 0-1-2-21-22) (CE - UK)
	IECEx (zona 0-1-2-20-21-22)
	OIML R60 C4
	Conforme alle normative dell'Unione Doganale Eurasiatica per atmosfere a rischio esplosione
	Conforme alle normative del mercato Cinese per atmosfere a rischio esplosione

### ACCESSORI COMPLEMENTARI

	DESCRIZIONE	CODICE
	Kit protezione stagna in acciaio inox e gomma. (Ø 107x245 mm incluso il pressacavo)	IP68APL
	Blocchetto trafilato in acciaio inox.	BLOCAPL

## CELLE DI CARICO OFF CENTER per piattaforme 600x600 mm

### DIMENSIONI (mm)

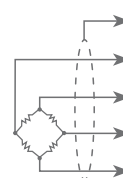


### CARATTERISTICHE TECNICHE

Materiale		Lega di alluminio	
Classe di precisione OIML R60 • Divisioni legali		C3 • 3000	C4 • 4000
Carico nominale (E max)		50 - 100 - 150 - 200 - 300 - 500 kg	150 - 200 - 300 - 500 kg
Minimo intervallo di verifica (V min)		E max / 12000	E max / 15000
Errore combinato		≤ ±0.02%	≤ ±0.017%
Grado di protezione		IP65	
Sensibilità	2 mV/V ±10%	Resistenza di ingresso	409 Ω ±6
Effetto della temperatura sullo zero	0.0017% °C	Resistenza di uscita	350 Ω ±3
Effetto della temperatura sul fondo scala	0.0014% °C	Bilanciamento di zero	≤ ±1%
Compensazione termica	-10 °C / +40 °C	Resistenza d'isolamento	≥5000 MΩ
Campo di temperatura di lavoro	-35 °C / +65 °C	Carico statico massimo (% sul fondo scala)	150%
Creep a carico nominale dopo 30 minuti	0.015%	Carico di rottura (% sul fondo scala)	300%
Tensione di alimentazione massima tollerata	18 V	Deflessione a carico nominale	0.5 mm

### COLLEGAMENTI ELETTRICI

Lunghezza cavo	3 m
Diametro cavo	6 mm
Fili conduttori	6 x 0.20 mm <sup>2</sup>



#### SCHERMO

+ SEGNALE	VERDE
+ ALIMENTAZIONE + REF./SENSE	ROSSO BLU
- SEGNALE	BIANCO
- ALIMENTAZIONE - REF./SENSE	NERO GIALLO

L'Azienda si riserva il diritto esclusivo di apportare modifiche ai dati tecnici, disegni e immagini senza preavviso.