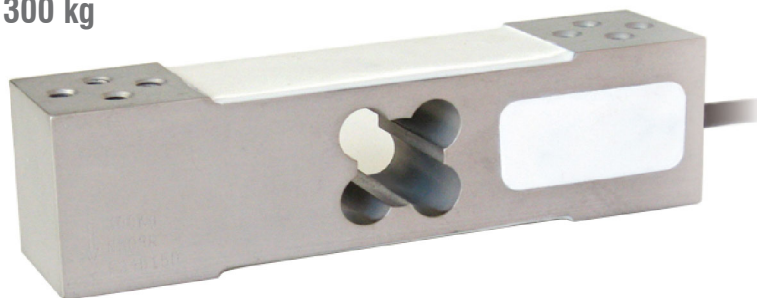


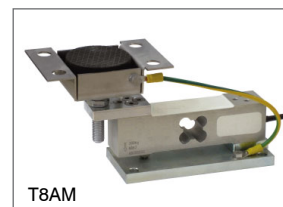
CELLE DI CARICO OFF CENTER per piattaforme 400x400 mm



Portate da 60 kg a 300 kg



KIT DI MONTAGGIO



T8AM

Utilizzabile per sistemi con almeno 3 appoggi

- LEGA DI ALLUMINIO
- ERRORE COMBINATO $\leq \pm 0.02\%$ (0.017% C4; 0.014% C5)
- GRADO DI PROTEZIONE IP65

PORTATA	kg	CLASSE DI PRECISIONE					PIATTAFORMA (mm)	PESO NETTO (kg)
		C3	C4	C5				
60		•	•	–	•	•	400 x 400	0.6
100		•	•	–	•	•	400 x 400	0.6
150		•	•	–	•	•	400 x 400	0.6
200		•	•	–	•	•	400 x 400	0.6
300		•	•	•	•	•	400 x 400	0.6

A RICHIESTA

CERTIFICAZIONI



OIML R60 C3



Conforme alle normative dell'Unione Doganale Eurasiatica



Equivalente della marcatura CE per il Regno Unito



Conforme alle normative del Regno Unito per uso legale in rapporto con terzi

CERTIFICAZIONI A RICHIESTA

Rapporto di taratura



ATEX II 1G 2D (zona 0-1-2-21-22) (CE - UKCA)



IECEx (zona 0-1-2-20-21-22)



OIML R60 C4/C5



Conforme alle normative dell'Unione Doganale Eurasiatica per atmosfere a rischio esplosione


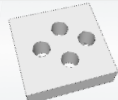


Conforme alle normative del mercato Cinese per atmosfere a rischio esplosione



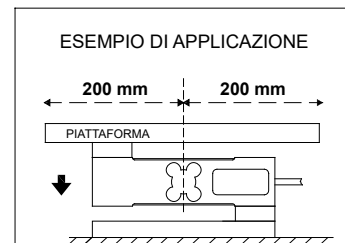
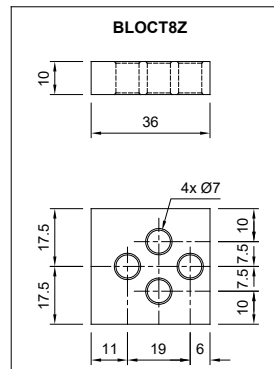
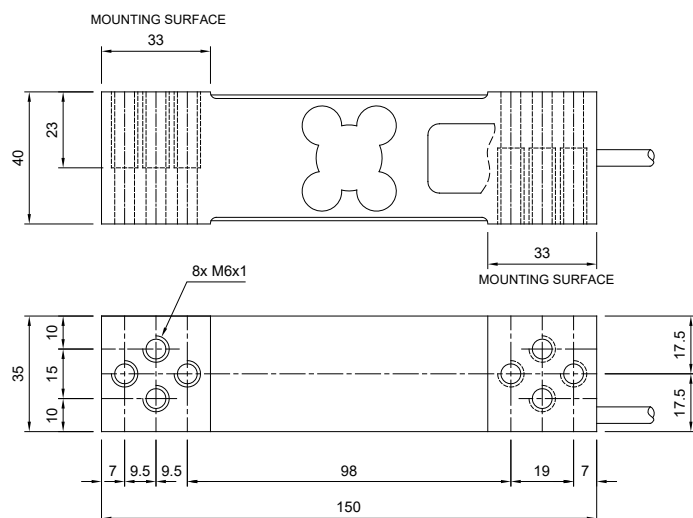
NTEP - Conforme alle normative degli Stati Uniti per uso legale in rapporto con terzi

ACCESSORI COMPLEMENTARI

	DESCRIZIONE	CODICE
		
	Kit protezione stagna in acciaio inox e gomma.	IP68AM
	Blocchetto trafilato in acciaio zincato.	BLOCT8Z

CELLE DI CARICO OFF CENTER per piattaforme 400x400 mm

DIMENSIONI (mm)



Per le viti di fissaggio della cella di carico prevedere la coppia di serraggio indicata in tabella

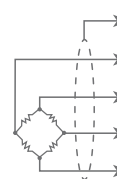
Vite	M6	
Classe della vite	6.8	8.8
Coppia di serraggio	7.5 Nm	10 Nm

CARATTERISTICHE TECNICHE

Materiale		Lega di alluminio		
Classe di precisione OIML R60 • Divisioni legali		C3 • 3000	C4 • 4000	C5 • 5000
Carico nominale (E max)		60 - 100 - 150 - 200 - 300 kg		300 kg
Minimo intervallo di verifica (V min)		E max / 10000	E max / 15000	E max / 20000
Errore combinato		≤ ±0.02%	≤ ±0.017%	≤ ±0.014%
Grado di protezione		IP65		
Sensibilità	2 mV/V ± 10%	Resistenza di ingresso	406 Ω ± 6	
Effetto della temperatura sullo zero	0.003% °C	Resistenza di uscita	350 Ω ± 3	
Effetto della temperatura sul fondo scala	0.002% °C	Bilanciamento di zero	≤ ±2%	
Compensazione termica	-10 °C / +40 °C	Resistenza d'isolamento	≥ 5000 MΩ	
Campo di temperatura di lavoro	-35 °C / +65 °C	Carico statico massimo (% sul fondo scala)	150%	
Creep a carico nominale dopo 30 minuti	0.025%	Carico di rottura (% sul fondo scala)	300%	
Tensione di alimentazione massima tollerata	18 V	Deflessione a carico nominale	0.5 mm	

COLLEGAMENTI ELETTRICI

Lunghezza cavo	3 m
Diametro cavo	5 mm
Fili conduttori	4 x 0.20 mm²



SCHERMO

+ SEGNALE	VERDE
+ ALIMENTAZIONE	ROSSO
- SEGNALE	BIANCO
- ALIMENTAZIONE	NERO