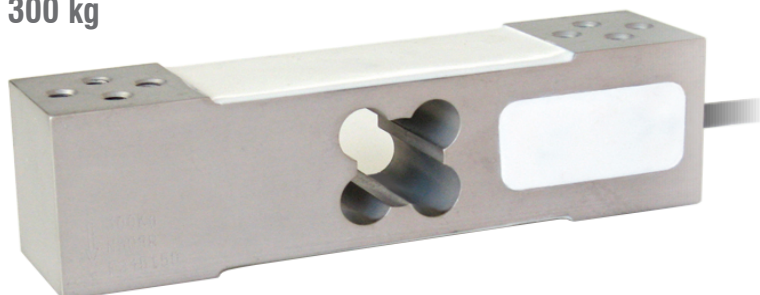


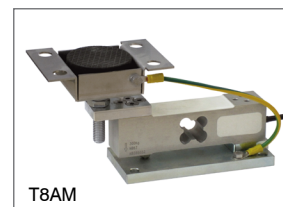
## CAPTEURS DE PESAGE À APPUI CENTRAL pour plateformes 400x400 mm



Portées de 60 kg à 300 kg



KIT DE MONTAGE



T8AM

Utilisable pour les systèmes avec au moins 3 appuis

- ALLIAGE D'ALUMINIUM
- ERREUR COMBINÉE ≤ ±0.02% (0.017% C4; 0.014% C5)
- DEGRÉ DE PROTECTION IP65

PORTÉE	kg	CLASSE DE PRÉCISION				PLATEFORME (mm)	POIDS NET (kg)
		C3	C4	C5			
60		•	•	–	•	400 x 400	0.6
100		•	•	–	•	400 x 400	0.6
150		•	•	–	•	400 x 400	0.6
200		•	•	–	•	400 x 400	0.6
300		•	•	•	•	400 x 400	0.6

SUR DEMANDE

### CERTIFICATIONS



OIML R60 C3



Conforme aux normes de l'Union Douanière Eurasienne



Équivalent du marquage CE pour le Royaume-Uni

#### CERTIFICATIONS SUR DEMANDE

Rapport d'étalonnage



ATEX (zones 2-22)



OIML R60 C4/C5



Conforme aux normes de l'Union Douanière Eurasienne pour les atmosphères explosibles



Conforme aux normes du marché Chinois pour les atmosphères explosibles



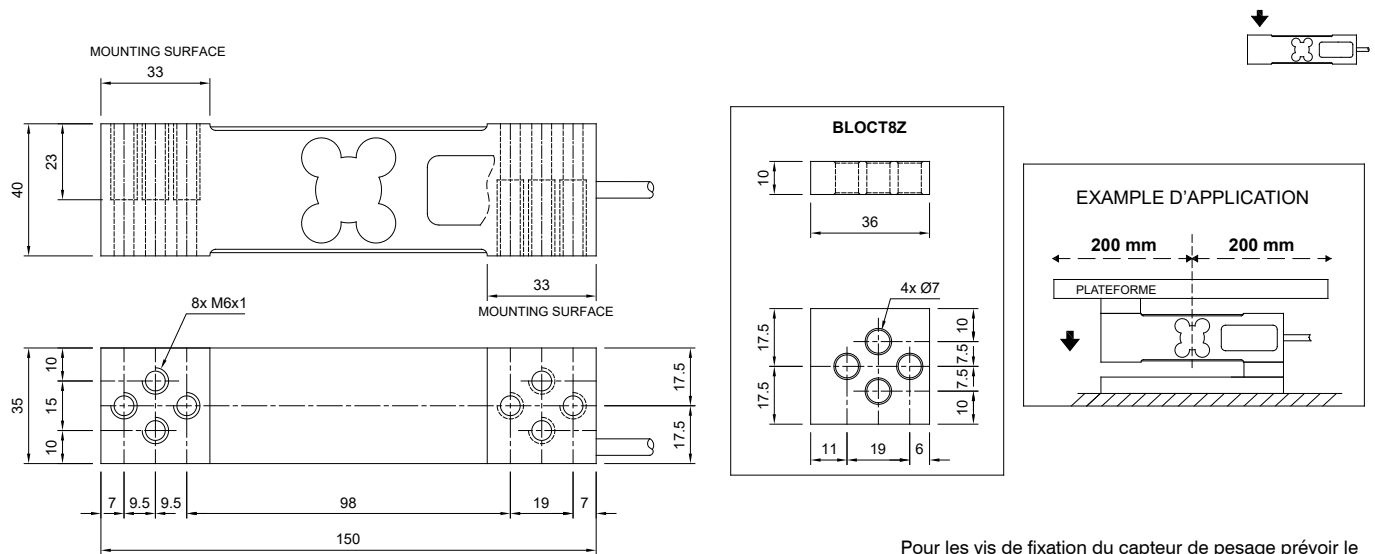
NTEP - Conforme aux normes des États-Unis pour l'usage légal pour le commerce

### ACCESSOIRES COMPLÉMENTAIRES

	DESCRIPTION	CODE
	Kit étanche en acier inox et caoutchouc.	IP68AM
	Bloc d'acier galvanisé étiré.	BLOCT8Z

## CAPTEURS DE PESAGE À APPUI CENTRAL pour plateformes 400x400 mm

### DIMENSIONS (mm)



Pour les vis de fixation du capteur de pesage prévoir le couple de serrage indiqué dans le tableau

Vis	M6	
Classe de la vis	6.8	8.8
Couple de serrage	7.5 Nm	10 Nm

### CARACTERISTIQUES TECHNIQUES

Matériel	Alliage d'aluminium		
	C3 • 3000	C4 • 4000	C5 • 5000
Classe de précision OIML R60 • Divisions de contrôle de l'échelle	60 - 100 - 150 - 200 - 300 kg		300 kg
Charge nominale (E max)	E max / 10000		E max / 20000
Échelon de vérification minimal (V min)	≤ ±0.02%	≤ ±0.017%	≤ ±0.014%
Erreur combinée	IP65		
Degré de protection	IP65		
Sensibilité	2 mV/V ±10%	Résistance d'entrée	406 Ω ±6
Effet de la température sur le zéro	0.003% °C	Résistance de sortie	350 Ω ±3
Effet de la température sur la pleine échelle	0.002% °C	Équilibrage de zéro	≤ ±2%
Compensation thermique	-10 °C / +40 °C	Résistance d'isolement	≥5000 MΩ
Gamme de température de fonctionnement	-35 °C / +65 °C	Charge statique maximale (% sur la pleine échelle)	150%
Fluage après 30 minutes	0.025%	Charge de rupture (% sur la pleine échelle)	300%
Tension d'alimentation max tolérée	18 V	Déflexion à la charge nominale	0.5 mm

### CONNEXIONS ÉLECTRIQUES

Longueur de câble	3 m
Diamètre du câble	5 mm
Fils conducteurs	4 x 0.20 mm <sup>2</sup>

