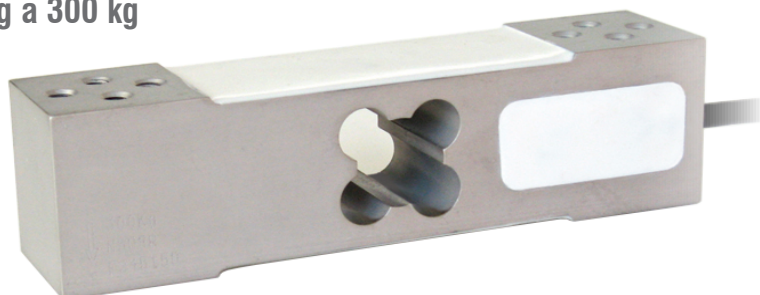
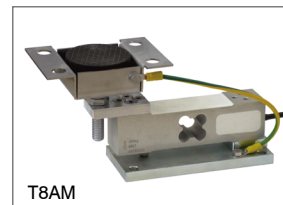




Capacidad de 60 kg a 300 kg



ACCESORIO DE MONTAJE



T8AM

Se puede utilizar para sistemas con al menos 3 apoyos

- ALEACIÓN DE ALUMINIO
- ERROR COMBINADO  $\leq \pm 0.02\%$  (0.017% C4; 0.014% C5)
- GRADO DE PROTECCIÓN IP65

CAPACIDAD	kg	CLASE DE PRECISIÓN				PLATAFORMA (mm)	PESO NETO (kg)
		C3	C4	C5			
60		•	•	–	•	400 x 400	0.6
100		•	•	–	•	400 x 400	0.6
150		•	•	–	•	400 x 400	0.6
200		•	•	–	•	400 x 400	0.6
300		•	•	•	•	400 x 400	0.6

BAJO PEDIDO

### CERTIFICACIONES



OIML R60 C3



En cumplimiento con las normas de los Unión Aduanera de Eurasia



Equivalente a la marca CE en el Reino Unido

#### CERTIFICACIONES BAJO PEDIDO

Informe de calibración



ATEX (zonas 2-22)



OIML R60 C4/C5



En cumplimiento con las normas de los Unión Aduanera de Eurasia para uso en atmósferas potencialmente explosivas



En cumplimiento con las normas del mercado chino para uso en atmósferas potencialmente explosivas

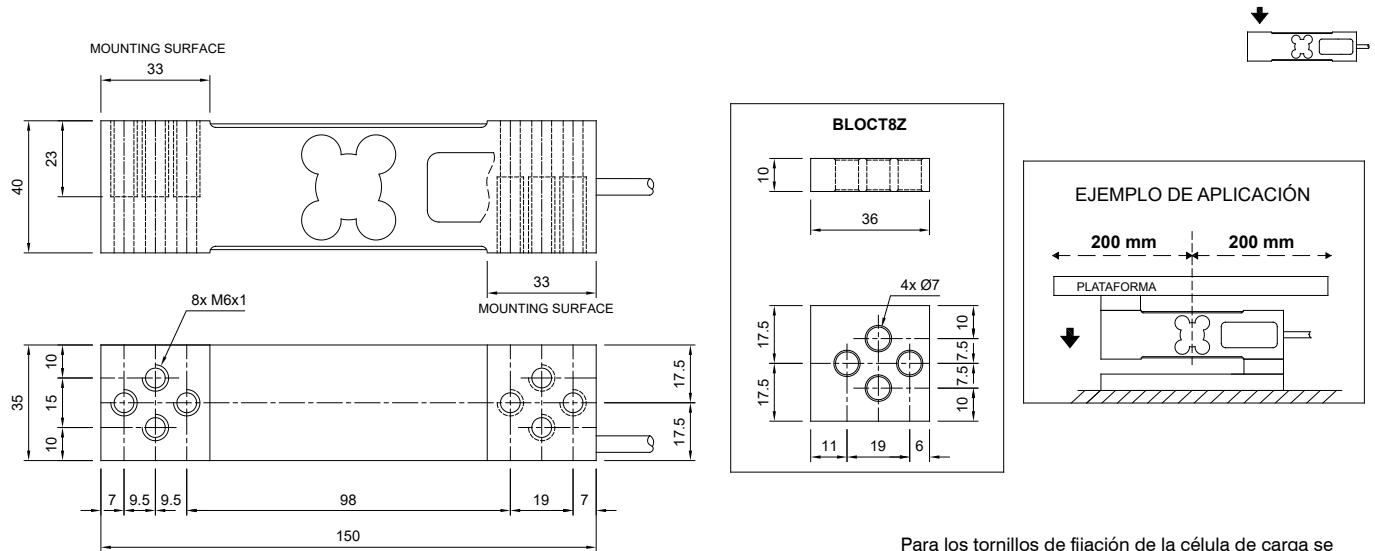


NTEP - En cumplimiento con las normas de Estados Unidos para uso legal en las transacciones comerciales

### ACCESORIOS COMPLEMENTARIOS

	DESCRIPCIÓN	CÓDIGO
	Kit de protección hermético de acero inoxidable y goma.	IP68AM
	Bloque trefilado de acero galvanizado.	BLOCT8Z

### DIMENSIONES (mm)



Para los tornillos de fijación de la célula de carga se debe prever el par de apriete indicado en la tabla

Tornillo	M6	
Clase del tornillo	6.8	8.8
Par de apriete	7.5 Nm	10 Nm

### CARACTERÍSTICAS TÉCNICAS

Material	Aleación de aluminio		
	C3 • 3000	C4 • 4000	C5 • 5000
Clase de precisión OIML R60 • Divisiones de comprobación de la escala	60 - 100 - 150 - 200 - 300 kg		300 kg
Carga nominal (E max)	E max / 10000	E max / 15000	E max / 20000
Escalón mínimo de verificación (V min)	≤ ±0.02%	≤ ±0.017%	≤ ±0.014%
Error combinado	IP65		
Grado de protección	IP65		
Sensibilidad	2 mV/V ± 10%	Resistencia de entrada	406 Ω ± 6
Efecto de la temperatura en cero	0.003% °C	Resistencia de salida	350 Ω ± 3
Efecto de la temperatura en el fondo de escala	0.002% °C	Balace en cero	≤ ±2%
Compensación térmica	-10 °C / +40 °C	Resistencia de aislamiento	≥ 5000 MΩ
Rango de temperatura de trabajo	-35 °C / +65 °C	Carga estática máxima (% en el fondo de escala)	150%
Fluencia en carga nominal después de 30 minutos	0.025%	Carga de rotura (% en el fondo de escala)	300%
Tensión de alimentación máxima tolerada	18 V	Deflexión con carga nominal	0.5 mm

### CONEXIONES ELÉCTRICAS

Longitud de cable	3 m
Diámetro del cable	5 mm
Hilos conductores	4 x 0.20 mm <sup>2</sup>

