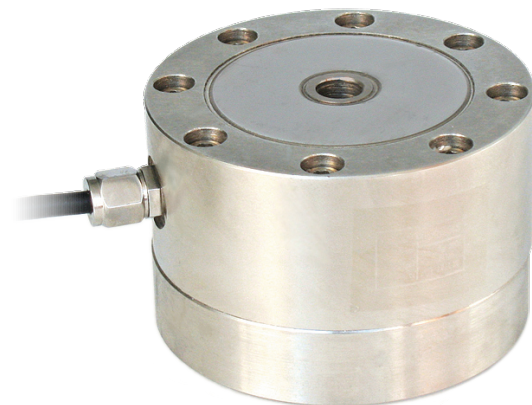




Realizzate in accordo alle norme OIML R60

Portate da 10000 kg a 20000 kg



- ACCIAIO SPECIALE
- BIDIREZIONALE A TRAZIONE E COMPRESSIONE
- ERRORE COMBINATO $\leq \pm 0.1\%$
- GRADO DI PROTEZIONE IP67

PORTATA	kg	PESO NETTO (kg)
	10000	10.5
	20000	11

CERTIFICAZIONI

EAC Conforme alle normative dell'Unione Doganale Eurasiatica

UK CA Equivalente della marcatura CE per il Regno Unito

CERTIFICAZIONI A RICHIESTA

Rapporto di taratura

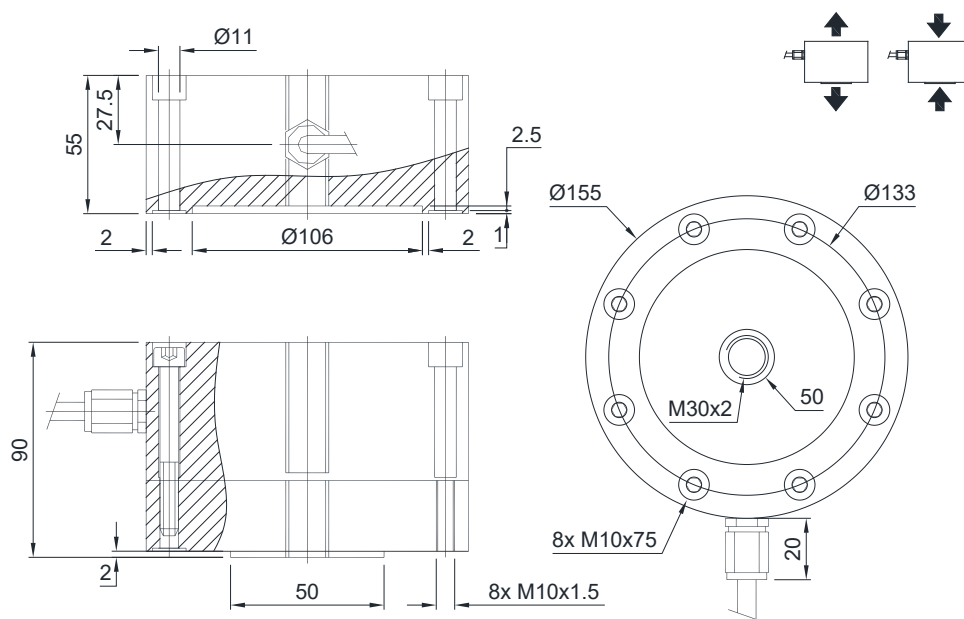
Certificato di taratura LAT Accredia ISO 376 o ASTM E74 per portate da 1000 kg a 10000 kg

Ex ATEX (zona 2-22)

EAC Ex Conforme alle normative dell'Unione Doganale Eurasiatica per atmosfere a rischio esplosione

Ex NEPSA Conforme alle normative del mercato Cinese per atmosfere a rischio esplosione

DIMENSIONI (mm)



CARATTERISTICHE TECNICHE

Materiale	Acciaio speciale		
Carico nominale (E max)	10000 - 20000 kg		
Errore combinato	≤ ±0.1%		
Grado di protezione	IP67		
Sensibilità	2 mV/V ±0.3%	Resistenza di ingresso	352 Ω ±3
Effetto della temperatura sullo zero	0.002% °C	Resistenza di uscita	400 Ω ±20
Effetto della temperatura sul fondo scala	0.002% °C	Bilanciamento di zero	±1%
Compensazione termica	-10 °C / +50 °C	Resistenza d'isolamento	>5000 MΩ
Campo di temperatura di lavoro	-30 °C / +70 °C	Carico statico massimo (% sul fondo scala)	150%
Creep a carico nominale dopo 30 minuti	0.03%	Carico di rottura (% sul fondo scala)	200%
Tensione di alimentazione massima tollerata	15 V	Deflessione a carico nominale	0.3 mm

COLLEGAMENTI ELETTRICI

Lunghezza cavo	12 m
Diametro cavo	6 mm
Fili conduttori	6 x 0.24 mm ²



L'Azienda si riserva il diritto esclusivo di apportare modifiche ai dati tecnici, disegni e immagini senza preavviso.