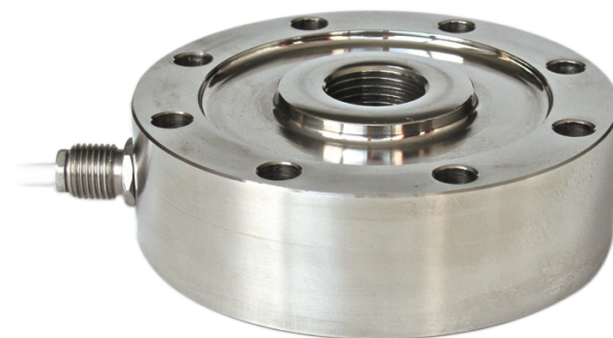




Fabricadas de conformidad con las normas OIML R60

Capacidad de 500 kg a 200000 kg



- ACERO INOXIDABLE 17-4 PH
- BIDIRECCIONAL DE TRACCIÓN Y COMPRESIÓN
- ERROR COMBINADO $\leq \pm 0.05\%$
- GRADO DE PROTECCIÓN: IP68 (500 - 60000 kg) - IP67 (100000 - 200000 kg)

CAPACIDAD	kg	PESO NETO (kg)
	500	1.2
	1000	1.2
	2000	1.2
	5000	1.7
	10000	1.8
	20000	4.8
	30000	5.3
	60000	5.4
	100000	12
	150000	15
	200000	25

CERTIFICACIONES

EAC En cumplimiento con las normas de los Unión Aduanera de Eurasia

UK CA Equivalente a la marca CE en el Reino Unido

CERTIFICACIONES BAJO PEDIDO

Informe de calibración

Certificado de calibración LAT Accredia ISO 376 o ASTM E74 para capacidades de 1000 kg a 10000 kg

Ex ATEX (zonas 2-22)

Ex IECEx ATEX/IECEx (zonas 1-21)

EAC Ex En cumplimiento con las normas de los Unión Aduanera de Eurasia para uso en atmósferas potencialmente explosivas

Ex-NEPSY En cumplimiento con las normas del mercado chino para uso en atmósferas potencialmente explosivas

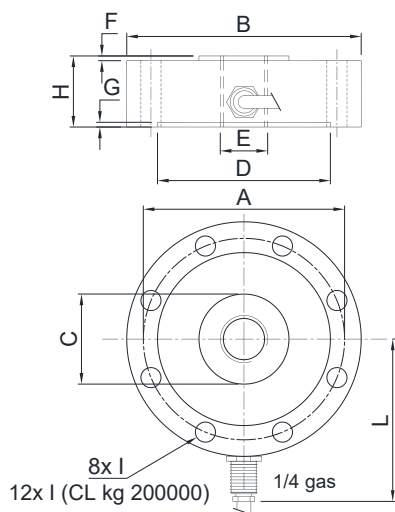
OPCIONES BAJO PEDIDO

DESCRIPCIÓN



Dos puentes de Wheatstone extensiométricos redundante (350 Ω) con dos cables de salida; para sistemas de doble seguridad.

DIMENSIONES (mm)



	kg 500 kg 1000 kg 2000	kg 5000 kg 10000	kg 20000 kg 30000 kg 60000	kg 100000	kg 150000	kg 200000
A	Ø 85	Ø 94	Ø 136	Ø 175	Ø 213	Ø 254
B	Ø 99	Ø 109	Ø 164	Ø 219	Ø 249	Ø 299
C	Ø 31	Ø 38	Ø 70	Ø 88	Ø 140	Ø 170
D	Ø 72	Ø 78	Ø 113	Ø 135	Ø 176	Ø 210
E	M20 x 1.5	M24 x 2	M48 x 3	M64 x 4	M72 x 4	M90 x 6
F	2	2	5	5	5	5
G	1.5	1.5	2	3	3	3
H	30	35	50	70	70	80
I (*)	Ø 8.5	Ø 8.5	Ø 16.5	Ø 26	Ø 26	Ø 26
L	68.5	73.5	101	128.5	143.5	168.5
Weight	1.1	1.4	5	11	16	26



Para los tornillos de fijación de la célula de carga (*) se debe prever el par de apriete indicado en la tabla

Tornillo	M8				M16				M24			
	6.8	A2-70	8.8	A2-80	6.8	A2-70	8.8	A2-80	6.8	A2-70	8.8	A2-80
Par de apriete	15 Nm		20 Nm		120 Nm		160 Nm		400 Nm		550 Nm	

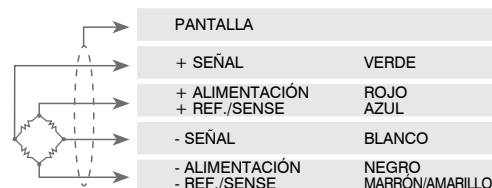
para capacidades de 10000, 30000, 60000, 150000, 200000 kg utilizar tornillos de clase 8.8 o superior

CARACTERÍSTICAS TÉCNICAS

Material	Acero inoxidable 17-4 PH		
Carga nominal (E max)	500 - 1000 - 2000 - 5000 - 10000 - 20000 - 30000 - 60000 - 100000 - 150000 - 200000 kg		
Error combinado	≤ ±0.05%		
Grado de protección	IP68 (500 - 60000 kg), IP67 (100000 - 200000 kg)		
Sensibilidad	2 mV/V ±0.3%	Resistencia de entrada	700 Ω ±20
Efecto de la temperatura en cero	0.005% °C	Resistencia de salida	700 Ω ±5
Efecto de la temperatura en el fondo de escala	0.005% °C	Balance en cero	±1%
Compensación térmica	-20 °C / +70 °C	Resistencia de aislamiento	>5000 MΩ
Rango de temperatura de trabajo	-30 °C / +90 °C	Carga estática máxima (% en el fondo de escala)	150%
Fluencia en carga nominal después de 30 minutos	0.3%	Carga de rotura (% en el fondo de escala)	300%
Tensión de alimentación máxima tolerada	15 V	Deflexión con carga nominal	0.3 mm

CONEXIONES ELÉCTRICAS

Longitud de cable	5 m
Diámetro del cable	5 mm
Hilos conductores	6 x 0.14 mm ²



La Empresa se reserva el derecho de realizar cambios en los datos técnicos, dibujos e imágenes sin previo aviso.