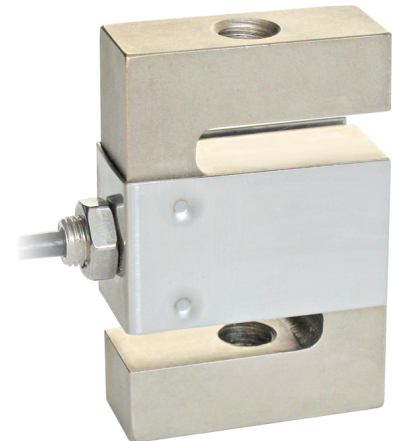




Portées de 25 kg à 2500 kg

- ACIER NICKELÉ AISI 4340
- ERREUR COMBINÉE $\leq \pm 0.02\%$ (0.017% C4)
- DEGRÉ DE PROTECTION IP67



PORTÉE	kg	CLASSE DE PRÉCISION			POIDS NET (kg)
		C3	C4		
25		–	–	–	0.4
100		•	•	•	0.6
200		•	•	–	0.6
300		•	•	–	0.6
500		•	•	•	0.7
1000		•	•	•	0.9
2500		•	•	•	1.6

SUR DEMANDE

CERTIFICATIONS

- OIML R60 C3
- Conforme aux normes de l'Union Douanière Eurasienne
- Équivalent du marquage CE pour le Royaume-Uni

CERTIFICATIONS SUR DEMANDE

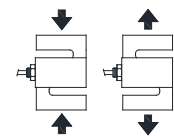
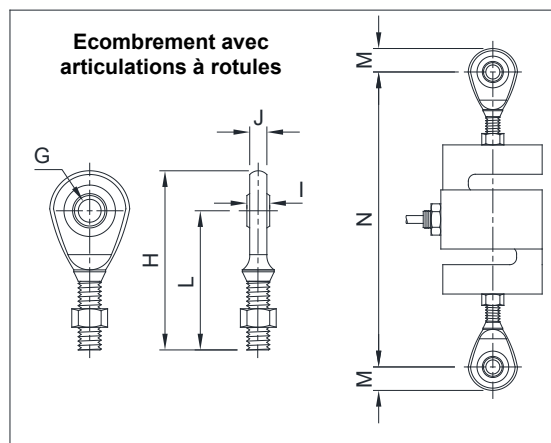
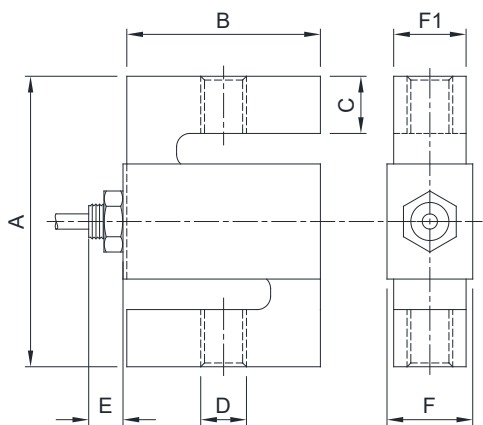
	Rapport d'étalonnage
	Certificat d'étalonnage LAT Accredia ISO 376 ou ASTM E74 pour portées de 1000 kg à 10000 kg
	ATEX (zones 2-22)
	ATEX/IECEx (zones 1-21)
	OIML R60 C4
	Conforme aux normes de l'Union Douanière Eurasienne pour les atmosphères explosibles
	FM HazLoc - Conforme aux normes des États-Unis et du Canada pour les atmosphères explosibles
	Conforme aux normes du marché Chinois pour les atmosphères explosibles
	NTEP - Conforme aux normes des États-Unis pour l'usage légal pour le commerce

CAPTEURS DE PESAGE À TRACTION (COMPRESSION)

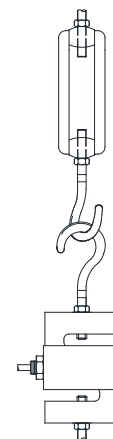
ACCESSOIRES COMPLÉMENTAIRES

	DESCRIPTION	DIMENSIONS	PORTÉE CAPTEUR DE PESAGE	CODE
	Articulation à rotule avec écrou:			
	acier inox	M12x1.75	200-1000 kg	EM-INOX
		M20x1.5	2500 kg	
	acier C40 galvanisé	M8x1.25	25 kg	EM
		M10x1.5	100 kg	
		M12x1.75	200-1000 kg	
M20x1.5		2500 kg		

DIMENSIONS (mm)



Exemple d'application sur tendeur



	A	B	C	D	E	F	F1	G	H	I	J	L	M	N (≈)
25 kg	76.2	50.8	15.7	M8x1.25	10	14.5	12.7	Ø8	54	8	6.5	42.5	11.5	129
100 kg	76.2	50.8	15.3	M10x1.5	9	22.4	19	Ø10	62.5	9	7.5	48.5	14	142
200 kg					8									
300 kg	76.2	50.8	14.4	M12x1.75	9	22.4	19	Ø12	71	10	8.5	54.5	16.5	154
500 kg					9									
1000 kg	76.2	50.8	12.5	M12x1.75	10	28.9	25.4	Ø12	71	10	8.5	54.5	16.5	159
2500 kg	101.6	76.2	20	M20x1.5	6	28.9	25.4	Ø20	104.5	16	13.5	77.5	27	217

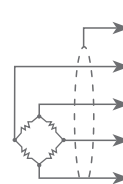
CAPTEURS DE PESAGE À TRACTION (COMPRESSION)

CARACTERISTIQUES TECHNIQUES

Matériel	Acier nickelé AISI 4340		
Classe de précision OIML R60 • Divisions de contrôle de l'échelle	-	C3 • 3000	C4 • 4000
Charge nominale (E max)	25 kg	100 - 200 - 300 kg 500 - 1000 - 2500 kg	100 - 200 - 300 kg 500 - 1000 - 2500 kg
Échelon de vérification minimal (V min)	-	E max / 10000 E max / 15000	E max / 20000
Erreur combinée	≤ ±0.02%	≤ ±0.02%	≤ ±0.017%
Degré de protection	IP67		
Sensibilité	2 mV/V ±0.2%	Résistance d'entrée	350 Ω ±3.5
Effet de la température sur le zéro	0.0015% °C	Résistance de sortie	350 Ω ±3.5
Effet de la température sur la pleine échelle	0.0017% °C	Équilibrage de zéro	±1%
Compensation thermique	-10 °C / +40 °C	Résistance d'isolement	>5000 MΩ
Gamme de température de fonctionnement	-35 °C / +65 °C	Charge statique maximale (% sur la pleine échelle)	150%
Fluage après 30 minutes	0.03%	Charge de rupture (% sur la pleine échelle)	300%
Tension d'alimentation max tolérée	18 V	Déflexion à la charge nominale	0.4 mm

CONNEXIONS ÉLECTRIQUES

Longueur de câble	5 m (25 - 300 kg); 10 m (500 - 2500 kg)
Diamètre du câble	5 mm
Fils conducteurs	4 x 0.24 mm ²



BLINDAGE	
+ SIGNAL	VERT
+ ALIMENTATION	ROUGE
- SIGNAL	BLANC
- ALIMENTATION	NOIR

La Société se réserve le droit de faire des changements aux données techniques, dessins et images sans préavis.