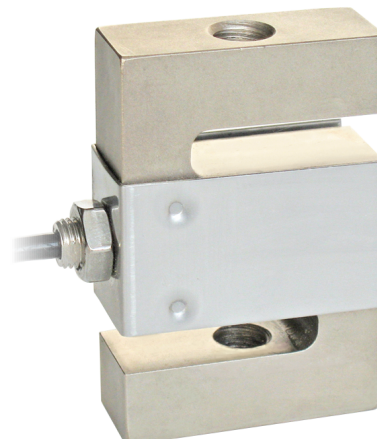




### Capacidad de 25 kg a 2500 kg

- ACERO NIQUELADO AISI 4340
- ERROR COMBINADO  $\leq \pm 0.02\%$  (0.017% C4)
- GRADO DE PROTECCIÓN IP67



CAPACIDAD	kg	CLASE DE PRECISIÓN			PESO NETO (kg)
		C3	C4		
25		–	–	–	0.4
100		•	•	•	0.6
200		•	•	–	0.6
300		•	•	–	0.6
500		•	•	•	0.7
1000		•	•	•	0.9
2500		•	•	•	1.6

BAJO PEDIDO

### CERTIFICACIONES


- OIML R60 C3
- En cumplimiento con las normas de los Unión Aduanera de Eurasia
- Equivalente a la marca CE en el Reino Unido

#### CERTIFICACIONES BAJO PEDIDO

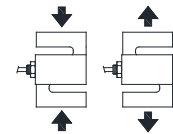
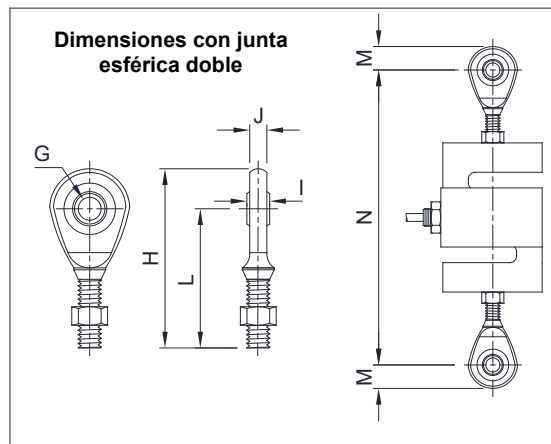
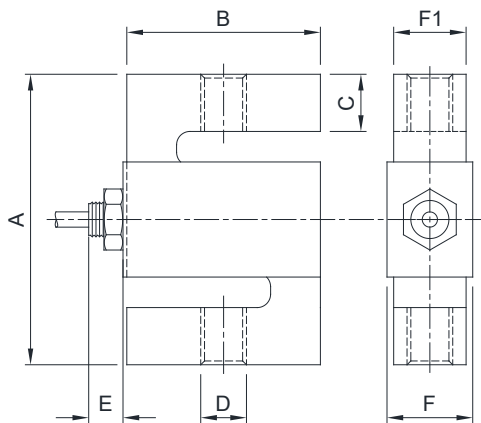
	Informe de calibración
	Certificado de calibración LAT Accredia ISO 376 o ASTM E74 para <u>capacidades de 1000 kg a 10000 kg</u>
	ATEX (zonas 2-22)
	ATEX/IECEx (zonas 1-21)
	OIML R60 C4
	En cumplimiento con las normas de los Unión Aduanera de Eurasia para uso en atmósferas potencialmente explosivas
	FM HazLoc - En cumplimiento con las normas de Estados Unidos y Canadá para uso en atmósferas potencialmente explosivas
	En cumplimiento con las normas del mercado chino para uso en atmósferas potencialmente explosivas
	NTEP - En cumplimiento con las normas de Estados Unidos para uso legal en las transacciones comerciales

## CÉLULAS DE CARGA DE TRACCIÓN (COMPRESIÓN)

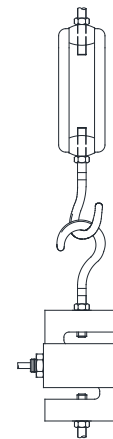
### ACCESORIOS COMPLEMENTARIOS

	DESCRIPCIÓN	DIMENSIONES	CAPACIDAD CÉLULA DE CARGA	CÓDIGO
	Junta esférica con tuerca:			
	acero inoxidable	M12x1.75	200-1000 kg	EM-INOX
		M20x1.5	2500 kg	
	acero C40 galvanizado	M8x1.25	25 kg	EM
		M10x1.5	100 kg	
		M12x1.75	200-1000 kg	
		M20x1.5	2500 kg	

### DIMENSIONES (mm)



Ejemplo de aplicación con empate balanza mecánica



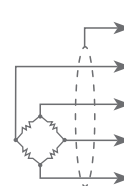
	A	B	C	D	E	F	F1	G	H	I	J	L	M	N (≈)
25 kg	76.2	50.8	15.7	M8x1.25	10	14.5	12.7	Ø8	54	8	6.5	42.5	11.5	129
100 kg	76.2	50.8	15.3	M10x1.5	9	22.4	19	Ø10	62.5	9	7.5	48.5	14	142
200 kg					8									
300 kg	76.2	50.8	14.4	M12x1.75	9	22.4	19	Ø12	71	10	8.5	54.5	16.5	154
500 kg					9									
1000 kg	76.2	50.8	12.5	M12x1.75	10	28.9	25.4	Ø12	71	10	8.5	54.5	16.5	159
2500 kg	101.6	76.2	20	M20x1.5	6	28.9	25.4	Ø20	104.5	16	13.5	77.5	27	217

### CARACTERÍSTICAS TÉCNICAS

Material	Acero niquelado AISI 4340		
Clase de precisión OIML R60 • Divisiones de comprobación de la escala	-	C3 • 3000	C4 • 4000
Carga nominal (E max)	25 kg	100 - 200 - 300 kg 500 - 1000 - 2500 kg	100 - 200 - 300 kg 500 - 1000 - 2500 kg
Escalón mínimo de verificación (V min)	-	E max / 10000 E max / 15000	E max / 20000
Error combinado	≤ ±0.02%	≤ ±0.02%	≤ ±0.017%
Grado de protección	IP67		
Sensibilidad	2 mV/V ±0.2%	Resistencia de entrada	350 Ω ±3.5
Efecto de la temperatura en cero	0.0015% °C	Resistencia de salida	350 Ω ±3.5
Efecto de la temperatura en el fondo de escala	0.0017% °C	Balance en cero	±1%
Compensación térmica	-10 °C / +40 °C	Resistencia de aislamiento	>5000 MΩ
Rango de temperatura de trabajo	-35 °C / +65 °C	Carga estática máxima (% en el fondo de escala)	150%
Fluencia en carga nominal después de 30 minutos	0.03%	Carga de rotura (% en el fondo de escala)	300%
Tensión de alimentación máxima tolerada	18 V	Deflexión con carga nominal	0.4 mm

### CONEXIONES ELÉCTRICAS

Longitud de cable	5 m (25 - 300 kg); 10 m (500 - 2500 kg)
Diámetro del cable	5 mm
Hilos conductores	4 x 0.24 mm <sup>2</sup>



PANTALLA

+ SEÑAL VERDE

+ ALIMENTACIÓN ROJO

- SEÑAL BLANCO

- ALIMENTACIÓN NEGRO