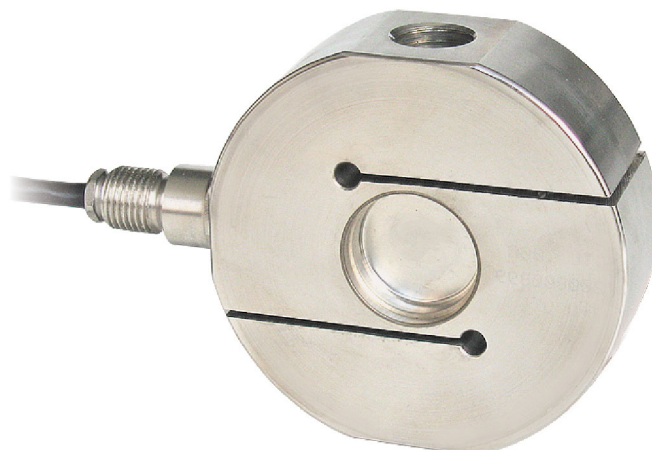




Portées de 100 kg à 12500 kg

- ACIER INOX 17-4 PH
- ERREUR COMBINÉE ≤ ±0.02%
- DEGRÉ DE PROTECTION IP68



PORTÉE	kg	CLASSE DE PRÉCISION C3			POIDS NET (kg)
100		—	—	—	0.7
200		—	—	—	0.7
300		—	—	—	0.7
500		•	•	•	1.4
1000		•	•	•	1.4
2500		•	•	•	1.4
5000		•	•	•	2.6
7500		•	•	•	2.7
10000		•	•	•	3.7
12500		•	•	•	4.8

SUR DEMANDE

CERTIFICATIONS



OIML R60 C3



Conforme aux normes de l'Union Douanière Eurasienne



Équivalent du marquage CE pour le Royaume-Uni



Conforme aux normes du Royaume-Uni pour l'usage légal pour le commerce

CERTIFICATIONS SUR DEMANDE



IP69K

Déclaration de conformité + degré de protection IP69K

Résistant au nettoyage d'eau à haute pression ou à jet de vapeur (essai: eau pulvérisée à une distance maximale de 150 mm)
Pression d'eau: 100 bars; température: 80 °C; durée de l'essai: 250 secondes (norme de référence: DIN 40050-9)

Rapport d'étalonnage

Certificat d'étalonnage LAT Accredia ISO 376 ou ASTM E74 pour portées de 1000 kg à 10000 kg



ATEX II 1G 2D (zones 0-1-2-21-22) (CE - UK)



IECEx (zones 0-1-2-20-21-22)



Conforme aux normes de l'Union Douanière Eurasienne pour les atmosphères explosibles



Conforme aux normes du marché Chinois pour les atmosphères explosibles

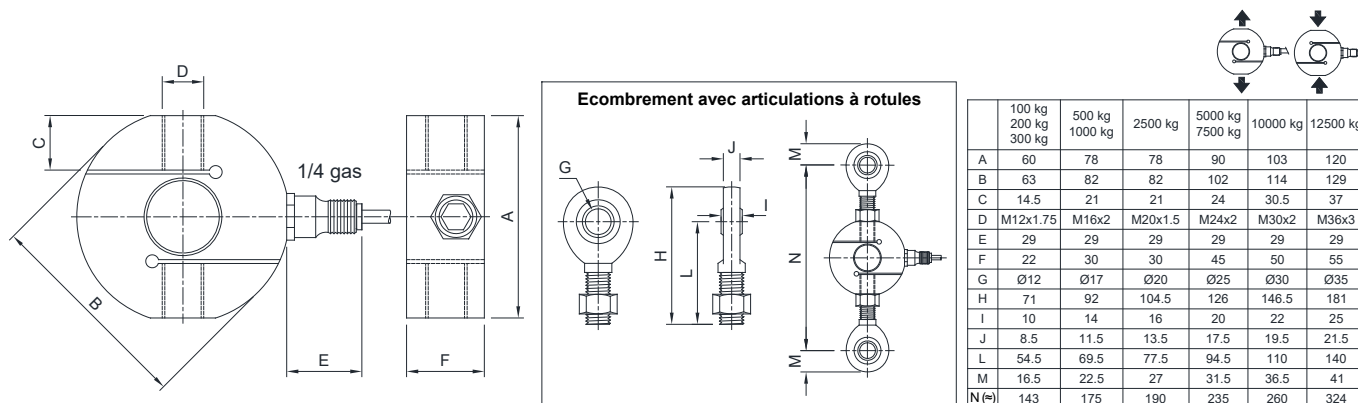


Conforme aux normes de la Fédération de Russie pour l'emploi dans le rapport avec tiers



Conforme aux normes du marché Chinois pour l'usage légal pour le commerce

DIMENSIONS (mm)



OPTIONS SUR DEMANDE

DESCRIPTION



Deux pont de Wheatstone extensométriques redondants (350 Ω) avec 2 câbles de sortie; pour systèmes de sécurité double.

ACCESSOIRES COMPLÉMENTAIRES

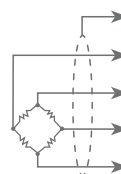
	DESCRIPTION	DIMENSIONS	PORTÉE CAPTEUR DE PESAGE	CODE
	Articulation à rotule avec écrou:			
	acier inox	M12x1.75	100-300 kg	EM-INOX
		M16x2	500-1000 kg	
		M20x1.5	2500 kg	
		M24x2	5000-7500 kg	
	acier C45 galvanisé	M12x1.75	100-300 kg	EM
		M16x2	500-1000 kg	
		M20x1.5	2500 kg	
		M24x2	5000-7500 kg	
		M30x2	10000 kg	
		M36x3	12500 kg	

CARACTERISTIQUES TECHNIQUES

Matériel		Acier inox 17-4 PH	
Classe de précision OIML R60 • Divisions de contrôle de l'échelle		-	C3 • 3000
Charge nominale (E max)		100 - 200 - 300 kg	500 - 1000 - 2500 - 5000 kg 7500 - 10000 - 12500 kg
Échelon de vérification minimal (V min)		E max / 10000	
Erreur combinée		≤ ±0.02%	
Degré de protection		IP68	
Sensibilité	2 mV/V ±0.1%	Résistance d'entrée	350 Ω ±5
Effet de la température sur le zéro	0.005% °C	Résistance de sortie	350 Ω ±2
Effet de la température sur la pleine échelle	0.003% °C	Équilibrage de zéro	±1%
Gamme de température OIML R60	-10 °C / +40 °C	Résistance d'isolement	≥5000 MΩ
Compensation thermique	-20 °C / +70 °C	Charge statique maximale (% sur la pleine échelle)	150%
Gamme de température de fonctionnement	-30 °C / +90 °C	Charge de rupture (% sur la pleine échelle)	300%
Fluage après 30 minutes	0.05%	Déflexion à la charge nominale	0.3 mm
Tension d'alimentation max tolérée	15 V		

CONNEXIONS ÉLECTRIQUES

Longueur de câble	10 m
Diamètre du câble	5 mm
Fils conducteurs	6 x 0.14 mm²



BLINDAGE	
+ SIGNAL	VERT
+ ALIMENTATION + REF./SENSE	ROUGE BLEU
- SIGNAL	BLANC
- ALIMENTATION - REF./SENSE	NOIR JAUNE