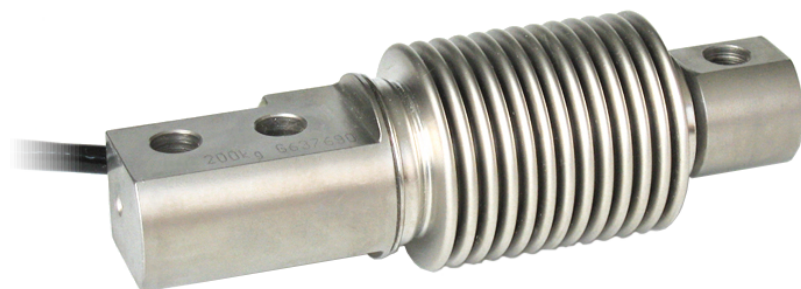


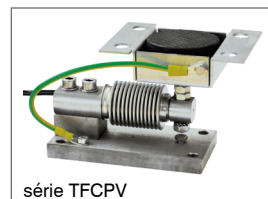


Portées de 20 kg à 500 kg

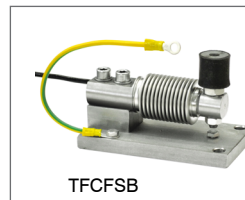


- ACIER INOX 17-4 PH
- ERREUR COMBINÉE ≤ ±0.02% (0.017% C4)
- DEGRÉ DE PROTECTION IP68

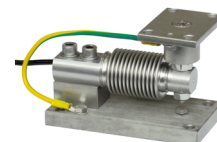
KITS DE MONTAGE



série TFCPV



TFCFSB



TFCGP

PORTÉE	kg	CLASSE DE PRÉCISION			POIDS NET (kg)
		C3	C4		
20		•	•	—	0.4
50		•	•	•	0.4
100		•	•	•	0.4
200		•	•	•	0.4
350		•	•	•	0.4
500		•	•	•	0.4

SUR DEMANDE

CERTIFICATIONS



OIML R60 C3



Conforme aux normes de l'Union Douanière Eurasienne



Équivalent du marquage CE pour le Royaume-Uni

CERTIFICATIONS SUR DEMANDE

Rapport d'étalonnage



ATEX (zones 2-22)



ATEX/IECEx (zones 1-21)



OIML R60 C4



Conforme aux normes de l'Union Douanière Eurasienne pour les atmosphères explosibles



FM HazLoc - Conforme aux normes des États-Unis et du Canada pour les atmosphères explosibles



Conforme aux normes du marché Chinois pour les atmosphères explosibles

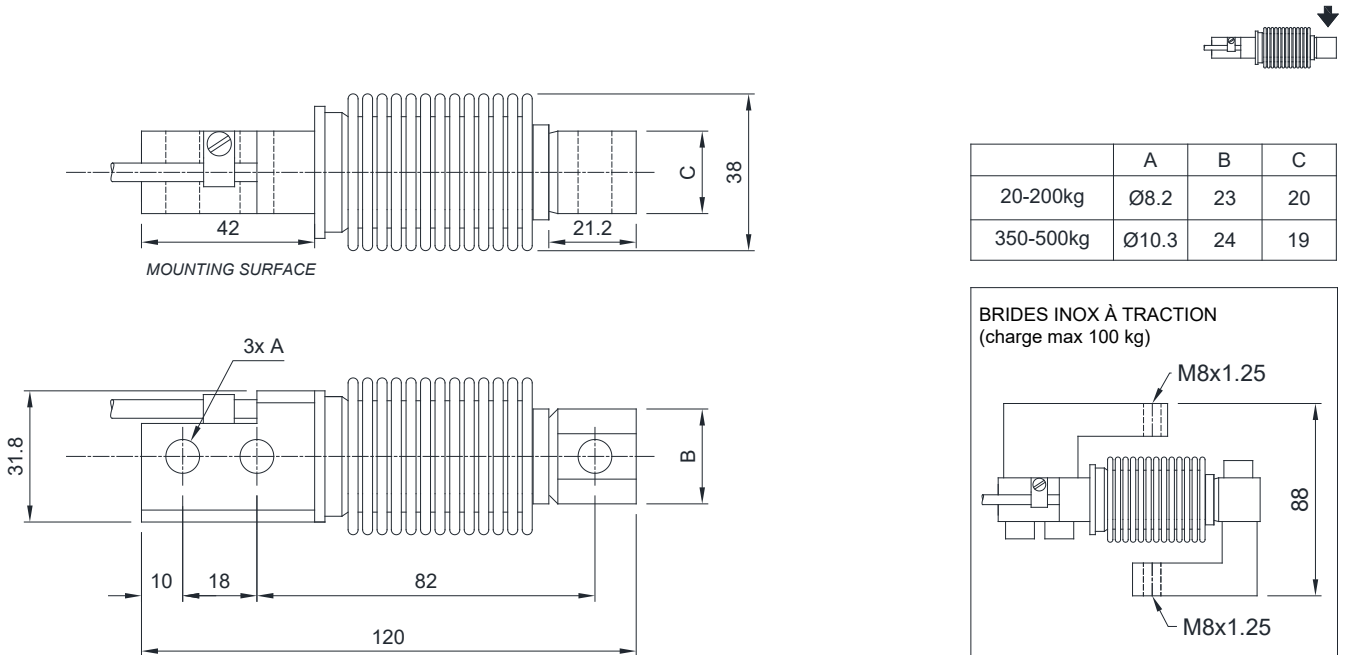


NTEP - Conforme aux normes des États-Unis pour l'usage légal pour le commerce

ACCESSOIRES COMPLÉMENTAIRES

	DESCRIPTION	CODE
	Couple de brides inox à traction. Charge statique maximale: 100 kg	STAFFEFC

DIMENSIONS (mm)



	A	B	C
20-200kg	Ø8.2	23	20
350-500kg	Ø10.3	24	19

Pour les vis de fixation du capteur de pesage prévoir le couple de serrage indiqué dans le tableau

Vis	M8		M10	
	6.8	8.8	6.8	8.8
Couple de serrage	19 Nm	25 Nm	37 Nm	50 Nm

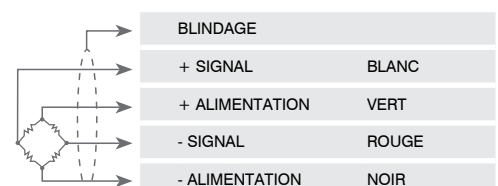
CARACTERISTIQUES TECHNIQUES

Matériel	Acier inox 17-4 PH		
	Classe de précision OIML R60 • Divisions de contrôle de l'échelle	C3 • 3000	C4 • 4000
Charge nominale (E max)	20 - 50 - 100 - 200 - 350 - 500 kg		
Échelon de vérification minimal (V min)	E max / 10000	E max / 15000	
Erreur combinée	≤ ±0.02%	≤ ±0.017%	
Degré de protection	IP68		
Sensibilité	2 mV/V ± 1% *	Résistance d'entrée	460 Ω ± 50
Effet de la température sur le zéro	0.002% °C	Résistance de sortie	350 Ω ± 3.5
Effet de la température sur la pleine échelle	0.0014% °C	Équilibrage de zéro	≤ ±1%
Compensation thermique	-10 °C / +40 °C	Résistance d'isolement	≥ 5000 MΩ
Gamme de température de fonctionnement	-35 °C / +65 °C	Charge statique maximale (% sur la pleine échelle)	150%
Fluage après 30 minutes	0.02%	Charge de rupture (% sur la pleine échelle)	300%
Tension d'alimentation max tolérée	18 V	Déflexion à la charge nominale	0.4 mm

* Sortie de courant calibrée

CONNEXIONS ÉLECTRIQUES

Longueur de câble	3 m
Diamètre du câble	5 mm
Fils conducteurs	4 x 0.22 mm ²



La Société se réserve le droit de faire des changements aux données techniques, dessins et images sans préavis.