



Fabricadas de conformidad con las normas OIML R60

Capacidad de 15000 kg a 50000 kg



- ACERO INOXIDABLE 17-4 PH
- ERROR COMBINADO  $\leq \pm 0.035\%$
- GRADO DE PROTECCIÓN IP68

### ACCESORIOS DE MONTAJE



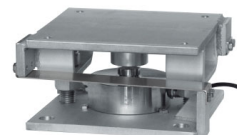
serie V10000/V10275-EN1090



serie V15000/V100000-EN1090



Z10000



serie Z15000/100000

CAPACIDAD	kg	PESO NETO (kg)
15000		1.4
30000		2.2
50000		3.8

### CERTIFICACIONES

- EAC** En cumplimiento con las normas de los Unión Aduanera de Eurasia
- UK** Equivalente a la marca CE en el Reino Unido

#### CERTIFICACIONES BAJO PEDIDO

Informe de calibración

- Ex** ATEX II 1G 2D (zonas 0-1-2-21-22) (CE - UK)

- IECEx** (zonas 0-1-2-20-21-22)

- EAC Ex** En cumplimiento con las normas de los Unión Aduanera de Eurasia para uso en atmósferas potencialmente explosivas

- Ex-NEPSA** En cumplimiento con las normas del mercado chino para uso en atmósferas potencialmente explosivas

### OPCIONES BAJO PEDIDO

#### DESCRIPCIÓN



Dos puentes de Wheatstone extensiométricos redundante (350  $\Omega$ ) con dos cables de salida; para sistemas de doble seguridad

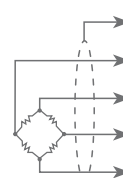
## CÉLULAS DE CARGA DE COMPRESIÓN - PERFIL BAJO

## CARACTERÍSTICAS TÉCNICAS

Material	Acero inoxidable 17-4 PH		
Carga nominal (E max)	15000 - 30000 - 50000 kg		
Error combinado	$\leq \pm 0.035\%$		
Grado de protección	IP68		
Sensibilidad	2 mV/V $\pm 0.1\%$	Resistencia de entrada	700 $\Omega \pm 5$
Efecto de la temperatura en cero	0.005% $^{\circ}\text{C}$	Resistencia de salida	700 $\Omega \pm 5$
Efecto de la temperatura en el fondo de escala	0.005% $^{\circ}\text{C}$	Balance en cero	$\pm 1\%$
Compensación térmica	-10 $^{\circ}\text{C}$ / +50 $^{\circ}\text{C}$	Resistencia de aislamiento	> 10000 M $\Omega$
Rango de temperatura de trabajo	-20 $^{\circ}\text{C}$ / +70 $^{\circ}\text{C}$	Carga estática máxima (% en el fondo de escala)	150%
Fluencia en carga nominal después de 30 minutos	0.03%	Carga de rotura (% en el fondo de escala)	300%
Tensión de alimentación máxima tolerada	15 V	Deflexión con carga nominal	0.4 mm

## CONEXIONES ELÉCTRICAS

Longitud de cable	10 m
Diámetro del cable	5 mm
Hilos conductores	6 x 0.14 mm <sup>2</sup>



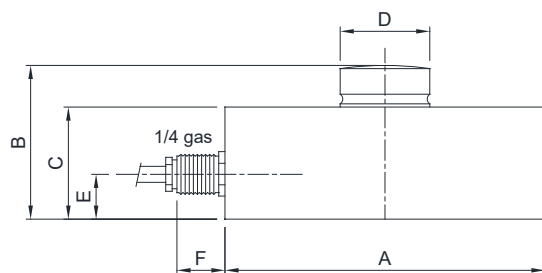
## PANTALLA

+ SEÑAL	VERDE
+ ALIMENTACIÓN + REF./SENSE	ROJO AZUL
- SEÑAL	BLANCO
- ALIMENTACIÓN - REF./SENSE	NEGRO AMARILLO

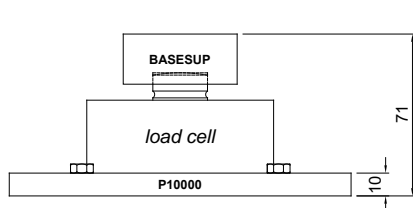
## ACCESORIOS COMPLEMENTARIOS

	DESCRIPCIÓN		CÓDIGO
	Base superior roscada de acero inoxidable AISI 304 para células de carga de compresión.	M12x1.75 mm	BASESUPFIL
	Base inferior torneada de acero inoxidable AISI 304 para células de carga de compresión.	Ø110x22 mm Ø140x23 mm	BINF100 BINF126
	Placa inferior y base superior torneada de acero inoxidable AISI 304. Capacidad celula de carga: hasta 15000 kg.		BASESUP P10000
	Bases superior e inferior torneadas de acero AISI 304. Capacidad celula de carga: hasta 15000 kg.		BASESUP BASEINF
	Placa inferior y base inferior torneada de acero inoxidable AISI 304. Capacidad celula de carga: hasta 15000 kg.		BASEINF PIASTRA200
	Adaptador de acero inoxidable AISI 304 para accesorios de montaje:		
	- V15000 para células de carga Ø82 mm		ADAT100
	- V30000 para células de carga Ø100 mm		ADAT126
	- V100000 para células de carga Ø126 mm		ADAT165

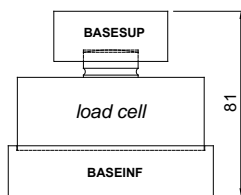
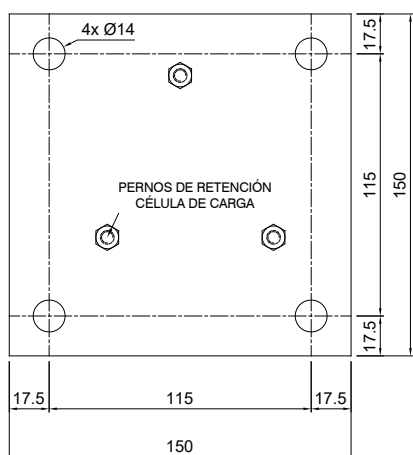
### DIMENSIONES (mm)



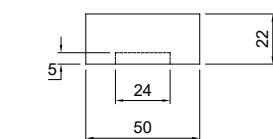
kg	15000	30000	50000
A	Ø82	Ø100	Ø126
B	44	48	54
C	32	35	40
D	Ø22	Ø28	Ø35
E	14	14	14
F	15	15	15



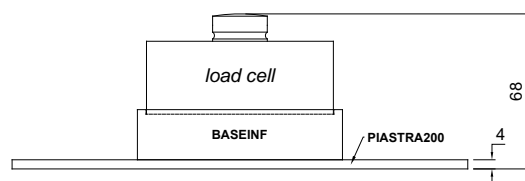
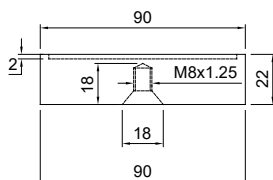
P10000



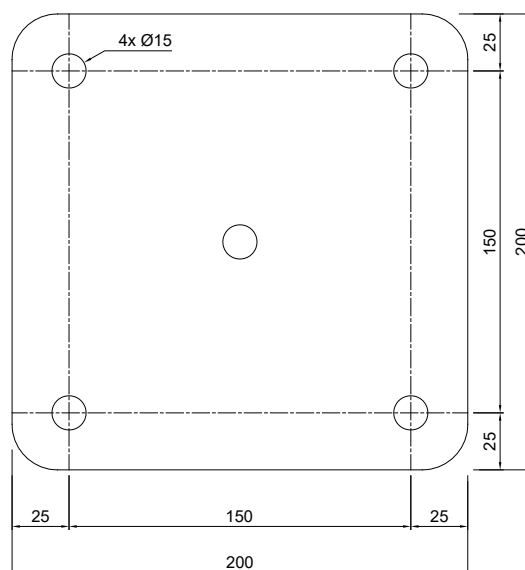
BASESUP



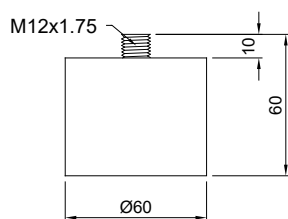
BASEINF



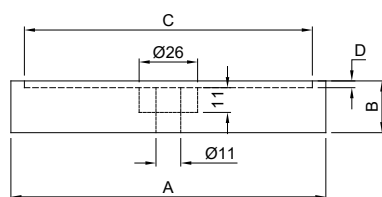
PIASTRA200



BASESUPFIL



BINF



	A	B	C	D
BINF100	Ø110	22	Ø102	2
BINF126	Ø140	23	Ø128	3