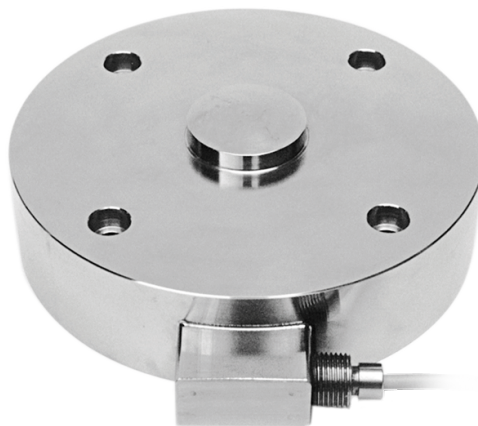




Realizzate in accordo alle norme OIML R60

Portate da 200000 kg a 750000 kg

- ACCIAIO INOX 17-4 PH
- ERRORE COMBINATO $\leq \pm 0.10\%$
- GRADO DI PROTEZIONE IP68



PORTATA	kg	PESO NETTO (kg)
200000		20
300000		42
500000		60
750000		60

CERTIFICAZIONI

EAC Conforme alle normative dell'Unione Doganale Eurasiatica

UK Equivalente della marcatura CE per il Regno Unito

CERTIFICAZIONI A RICHIESTA

Rapporto di taratura

Ex ATEX (zona 2-22)

Ex IECEx ATEX/IECEx (zona 1-21)

EAC Ex Conforme alle normative dell'Unione Doganale Eurasiatica per atmosfere a rischio esplosione

Ex-NEPSY Conforme alle normative del mercato Cinese per atmosfere a rischio esplosione

OPZIONI A RICHIESTA

DESCRIZIONE

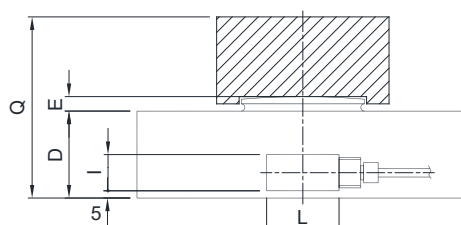
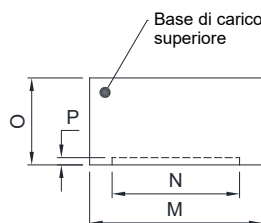
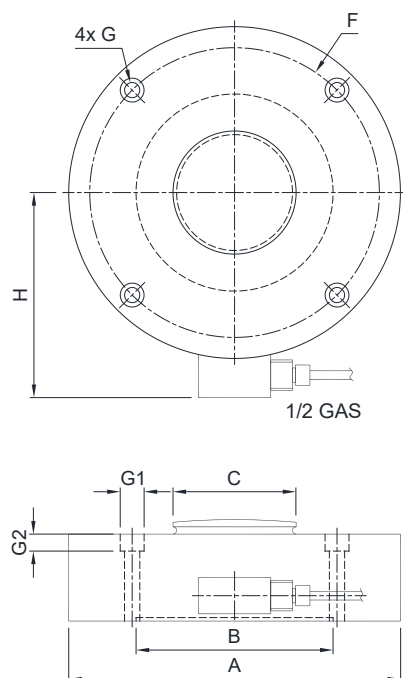


Due ponti di Wheatstone estensimetrici ridondanti (350 Ω) con 2 cavi di uscita; per sistemi a doppia sicurezza

ACCESSORI COMPLEMENTARI

	DESCRIZIONE		CODICE	
	Base di carico superiore.	Dimensioni:		
		$\varnothing 119$ mm; h=60 mm	200000 kg	BOTTONE200
		$\varnothing 198$ mm; h=60 mm	300000 kg	BOTTONE
		$\varnothing 198$ mm; h=89 mm	500000 - 750000 kg	BOTTONE750

DIMENSIONI (mm)



	200t	300t	500-750t
A	Ø229	Ø299	Ø299
B	Ø136.5	Ø228	Ø230
C	Ø87	Ø155	Ø155
D	60	73	106
E	10	12	14
F	Ø200	Ø260	Ø260
G	Ø10.5	Ø12.5	Ø12.5
G1	Ø16.5	Ø18.5	Ø18.5
G2	10.5	12.5	12.5
H	142±1	180±2	180±2
I	30	25	25
L	60	50	50
weight	20kg	42kg	60kg

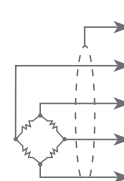
	200t	300t	500-750t
M	Ø119	Ø198	Ø198
N	Ø88	Ø156	Ø158
O	60	60	89
P	5	5	9
Q	125	140	200

CARATTERISTICHE TECNICHE

Materiale	Acciaio inox 17-4 PH		
Carico nominale (E max)	200000 - 300000 - 500000 - 750000 kg		
Errore combinato	≤ ±0.10%		
Grado di protezione	IP68		
Sensibilità	2 mV/V ±0.1%	Resistenza di ingresso	700 Ω ±20
Effetto della temperatura sullo zero	0.005% °C	Resistenza di uscita	700 Ω ±5
Effetto della temperatura sul fondo scala	0.005% °C	Bilanciamento di zero	±1%
Compensazione termica	-20 °C / +70 °C	Resistenza d'isolamento	>5000 MΩ
Campo di temperatura di lavoro	-30 °C / +90 °C	Carico statico massimo (% sul fondo scala)	150%
Creep a carico nominale dopo 30 minuti	0.03%	Carico di rottura (% sul fondo scala)	300%
Tensione di alimentazione massima tollerata	15 V	Deflessione a carico nominale	0.4 mm

COLLEGAMENTI ELETTRICI

Lunghezza cavo	10 m
Diametro cavo	5 mm
Fili conduttori	6 x 0.14 mm ²



SCHERMO	
+ SEGNALE	VERDE
+ ALIMENTAZIONE + REF./SENSE	ROSSO BLU
- SEGNALE	BIANCO
- ALIMENTAZIONE - REF./SENSE	NERO MARRONE

L'Azienda si riserva il diritto esclusivo di apportare modifiche ai dati tecnici, disegni e immagini senza preavviso.