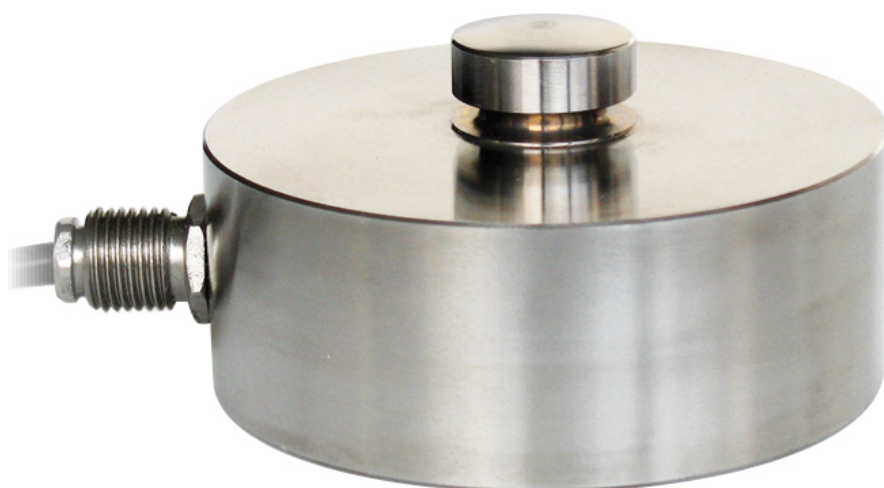




Portate da 250 kg a 100000 kg



- ACCIAIO INOX 17-4 PH
- ERRORE COMBINATO  $\leq \pm 0.03\%$  (0.02% C3)
- GRADO DI PROTEZIONE IP68

### KIT DI MONTAGGIO



PORTATA	kg	CLASSE DI PRECISIONE			PESO NETTO (kg)
		C2	C3		
250		-	-	-	1.1
500		-	-	-	1.1
1000		-	-	-	1.1
2500		•	•	•	1.1
5000		•	•	•	1.1
7500		•	•	•	1.1
10000		•	•	•	1.1
12500*		-	•	•	1.6
15000		-	-	-	2.1
30000		-	-	-	3.8
50000		-	-	-	8.6
100000		-	-	-	9.1

A RICHIESTA

(\*) Ad eccezione della portata 12500kg già approvata OIML R60 C3

## CELLE DI CARICO A COMPRESSIONE - BASSO PROFILO

### CERTIFICAZIONI



OIML R60 C2



Conforme alle normative dell'Unione Doganale Eurasiatica



Equivalente della marcatura CE per il Regno Unito

#### CERTIFICAZIONI A RICHIESTA



Dichiarazione di conformità + marcatura grado IP69K

Protezione contro l'acqua in caso di pulitura ad alta pressione o a getto di vapore (test: acqua spruzzata da una distanza di max 150 mm)  
Pressione dell'acqua: 100 bar; temperatura: 80 °C; durata del test: 250 secondi (normativa di riferimento: DIN 40050-9)

Rapporto di taratura

Certificato di taratura LAT Accredia ISO 376 o ASTM E74 per portate da 1000 kg a 10000 kg



ATEX (zona 2-22)



ATEX/IECEx (zona 1-21)



OIML R60 C3



Conforme alle normative dell'Unione Doganale Eurasiatica per atmosfere a rischio esplosione



Conforme alle normative del mercato Cinese per atmosfere a rischio esplosione



Conforme alle normative della Federazione Russa per uso legale in rapporto con terzi



Conforme alle normative del mercato Cinese per l'uso legale in rapporto con terzi

### CARATTERISTICHE TECNICHE

Materiale	Acciaio inox 17-4 PH		
	-	C2 • 2000	C3 • 3000
Classe di precisione OIML R60 • Divisioni legali	-	C2 • 2000	C3 • 3000
Carico nominale (E max)	250 - 500 - 1000 - 15000 kg 30000 - 50000 - 100000 kg	2500 - 5000 kg 7500 - 10000 kg	2500 - 5000 - 7500 kg 10000 - 12500 kg
Minimo intervallo di verifica (V min)	-	E max / 15000	E max / 15000
Errore combinato	≤ ±0.03%	≤ ±0.03%	≤ ±0.02%
Grado di protezione	IP68		
Sensibilità	2 mV/V ±0.1%	Resistenza di ingresso	700 Ω ±10
Effetto della temperatura sullo zero	0.005% °C	Resistenza di uscita	700 Ω ±10
Effetto della temperatura sul fondo scala	0.003% °C	Bilanciamento di zero	±1%
Campo di temperatura OIML R60	-10 °C / +40 °C	Resistenza d'isolamento	> 10000 MΩ
Compensazione termica	-20 °C / +70 °C	Carico statico massimo (% sul fondo scala)	150%
Campo di temperatura di lavoro	-30 °C / +90 °C	Carico di rottura (% sul fondo scala)	300%
Creep a carico nominale dopo 30 minuti	0.03%	Deflessione a carico nominale	0.4 mm
Tensione di alimentazione massima tollerata	15 V		

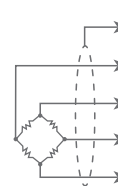
### COLLEGAMENTI ELETTRICI

Lunghezza cavo	5 m*(250-10000 kg); 10 m (12500-100000 kg)
Diametro cavo	5 mm
Fili conduttori	6 x 0.14 mm <sup>2</sup>

\*) A richiesta: versione cavo 10 m

Le celle di carico approvate OIML R60 C3 sono dotate di cavo lungo 10 m

SCHERMO	
+ SEGNALE	VERDE
+ ALIMENTAZIONE + REF./SENSE	ROSSO BLU
- SEGNALE	BIANCO
- ALIMENTAZIONE - REF./SENSE	NERO GIALLO



### OPZIONI A RICHIESTA

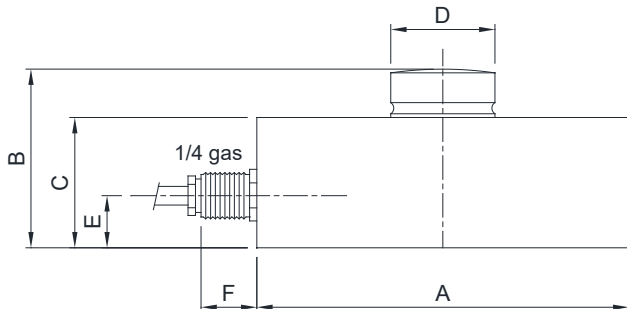
	DESCRIZIONE
	Versione cavo 10 m per portate 250-10000 kg
	Versione cella in acciaio inox AISI 420 (non approvata OIML)
	Due ponti di Wheatstone estensimetrici ridondanti (350 Ω) con 2 cavi di uscita; per sistemi a doppia sicurezza

### ACCESSORI COMPLEMENTARI

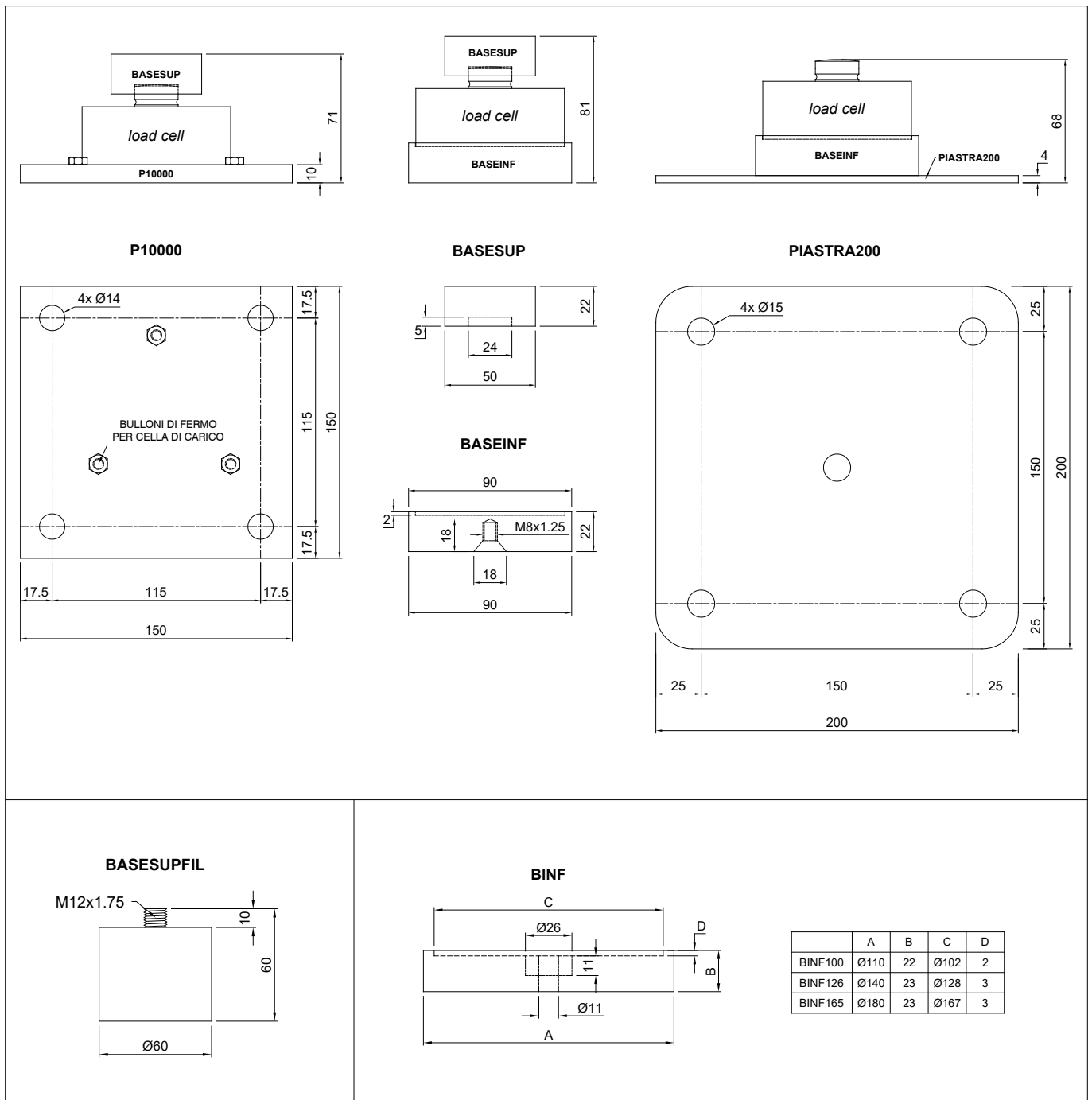
	DESCRIZIONE		CODICE
	Base superiore filettata in acciaio inox AISI 304 per celle di carico a compressione.	M12x1.75 mm	BASESUPFIL
	Base inferiore tornita in acciaio inox AISI 304 per celle di carico a compressione.	Ø110x22 mm Ø140x23 mm Ø180x23 mm	BINF100 BINF126 BINF165
	Piastra inferiore e base superiore tornita in acciaio inox AISI 304. Portata cella di carico: fino a 12500 kg.		BASESUP P10000
	Basi superiore e inferiore tornite in acciaio inox AISI 304. Portata cella di carico: fino a 12500 kg.		BASESUP BASEINF
	Piastra inferiore e base inferiore tornita in acciaio inox AISI 304. Portata cella di carico: fino a 12500 kg.		BASEINF PIASTRA200

## CELLE DI CARICO A COMPRESIONE - BASSO PROFILO

### DIMENSIONI (mm)



kg	250	15000	30000	50000
A	Ø82	Ø100	Ø126	Ø164
B	44	48	54	80
C	32	35	40	60
D	Ø22	Ø28	Ø35	Ø60
E	14	14	14	26
F	15	15	15	15



	A	B	C	D
BINF100	Ø110	22	Ø102	2
BINF126	Ø140	23	Ø128	3
BINF165	Ø180	23	Ø167	3