



Portata 25000 kg



- ACCIAIO INOX 17-4 PH
- ERRORE COMBINATO $\leq \pm 0.017\%$
- GRADO DI PROTEZIONE IP68
- PROTEZIONE ANTIFULMINE

PORTATA	kg	CLASSE DI PRECISIONE			PESO NETTO (kg)
25000		C4			2.4
A RICHIESTA					

CERTIFICAZIONI

- OIML R60 C4
- Conforme alle normative dell'Unione Doganale Eurasiatica
- Equivalente della marcatura CE per il Regno Unito
- Conforme alle normative del Regno Unito per uso legale in rapporto con terzi

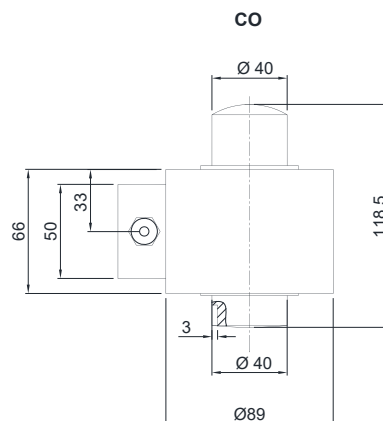
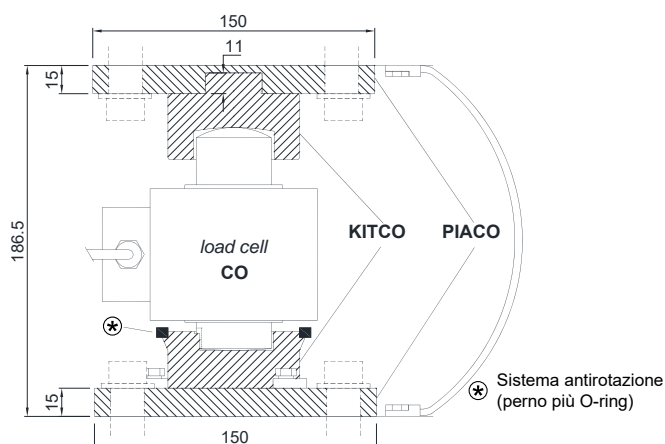
CERTIFICAZIONI A RICHIESTA

	Rapporto di taratura
	ATEX II 1G 2D (zona 0-1-2-21-22) (CE - UKCA)
	IECEx (zona 0-1-2-20-21-22)
	Conforme alle normative dell'Unione Doganale Eurasiatica per atmosfere a rischio esplosione
	FM HazLoc - Conforme alle normative di Stati Uniti e Canada per atmosfere a rischio esplosione
	Conforme alle normative del mercato Cinese per atmosfere a rischio esplosione
	Conforme alle normative della Federazione Russa per uso legale in rapporto con terzi

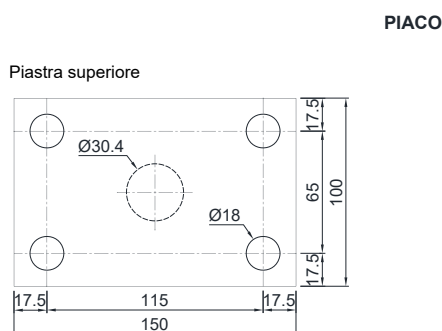
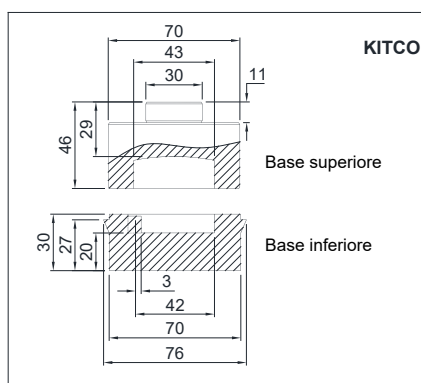
ACCESSORI COMPLEMENTARI

	DESCRIZIONE	CODICE
	Accessorio in acciaio inox composto da un sistema antirotazionale con O-ring e 2 basi (superiore e inferiore).	KITCO
	Kit composto da 2 piastre (superiore e inferiore) in acciaio nichelato AISI 5140 per basi KITCO.	PIACO

DIMENSIONI (mm)



CO = 2.4 kg
KITCO = 1.8 kg
PIACO = 3.4 kg



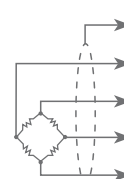
CARATTERISTICHE TECNICHE

Materiale	Acciaio inox 17-4 PH		
Classe di precisione OIML R60 • Divisioni legali	C4 • 4000		
Carico nominale (E max)	25000 kg		
Minimo intervallo di verifica (V min)	E max / 15000		
Errore combinato	≤ ±0.017%		
Grado di protezione	IP68		

Sensibilità	2 mV/V ±1%	Resistenza di ingresso	700 Ω ±7
Effetto della temperatura sullo zero	0.002% °C	Resistenza di uscita	700 Ω ±7
Effetto della temperatura sul fondo scala	0.002% °C	Bilanciamento di zero	±1%
Compensazione termica	-10 °C / +40 °C	Resistenza d'isolamento	≥5000 MΩ
Campo di temperatura di lavoro	-30 °C / +65 °C	Carico statico massimo (% sul fondo scala)	150%
Creep a carico nominale dopo 30 minuti	0.02%	Carico di rottura (% sul fondo scala)	300%
Tensione di alimentazione massima tollerata	18 V	Deflessione a carico nominale	0.6 - 1 mm

COLLEGAMENTI ELETTRICI

Lunghezza cavo	15 m
Diametro cavo	5 mm
Fili conduttori	4 x 0.24 mm²



SCHERMO	
+ SEGNALE	VERDE
+ ALIMENTAZIONE	ROSSO
- SEGNALE	BIANCO
- ALIMENTAZIONE	NERO

L'Azienda si riserva il diritto esclusivo di apportare modifiche ai dati tecnici, disegni e immagini senza preavviso.