



Conçus en accord avec les normes OIML R60

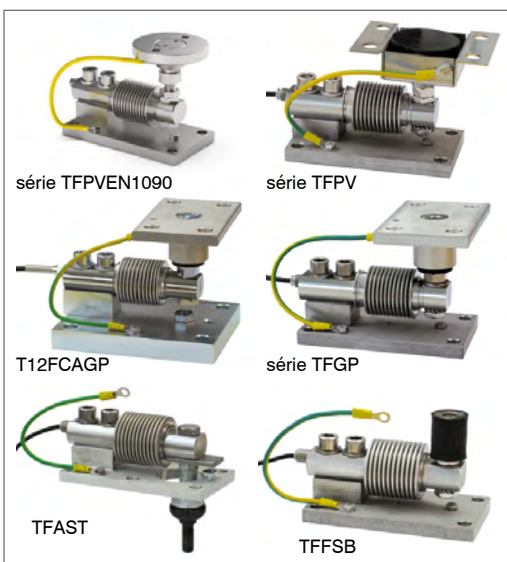
**FLEXION:** portées de 30 kg à 500 kg

**CISAILLEMENT:** portées de 750 kg à 1500 kg

- ACIER INOX AISI 420
- ERREUR COMBINÉE  $\leq \pm 0.02\%$
- DEGRÉ DE PROTECTION IP68



KITS DE MONTAGE



PORTÉE	kg	POIDS NET (kg)
30		0.6
50		0.6
75		0.6
150		0.6
300		0.7
500		0.7
750		0.7
1000		0.7
1500		0.7

### CERTIFICATIONS



Conforme aux normes de l'Union Douanière Eurasienne



Équivalent du marquage CE pour le Royaume-Uni

#### CERTIFICATIONS SUR DEMANDE



Test de linéarité



ATEX II 1GD (zones 0-1-2-20-21-22) (CE - UKCA)

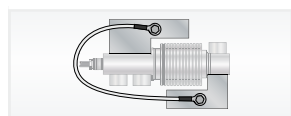


IECEx (zones 0-1-2-20-21-22)



Conforme aux normes de l'Union Douanière Eurasienne qui permet l'usage en atmosphère explosible

### ACCESSOIRES COMPLÉMENTAIRES



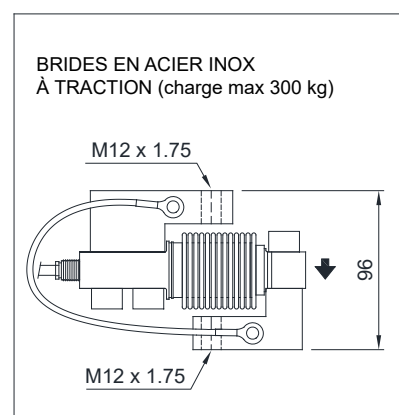
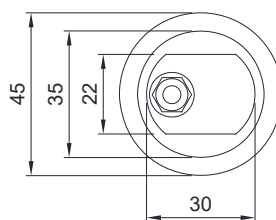
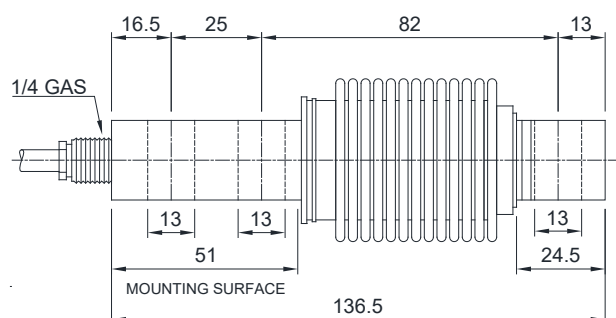
#### DESCRIPTION

Couple de brides inox à traction.  
Charge statique maximale: 300 kg.

#### CODE

STAFFEFCA

### DIMENSIONS (mm)



Pour les vis de fixation du capteur de pesage prévoir le couple de serrage indiqué dans le tableau

Vis	M12	
Classe de la vis	6.8	8.8
Couple de serrage	50 Nm	79 Nm

### CARACTERISTIQUES TECHNIQUES

Matériel	Acier inox AISI 420		
Charge nominale (E max)	30 - 50 - 75 - 150 - 300 - 500 - 750 - 1000 - 1500 kg		
Erreur combinée	$\leq \pm 0.02\%$		
Degré de protection	IP68		
Sensibilité	2 mV/V $\pm 0.4\%$	Résistance d'entrée	385 $\Omega \pm 5$
Effet de la température sur le zéro	0.002% $^{\circ}\text{C}$	Résistance de sortie	350 $\Omega \pm 5$
Effet de la température sur la pleine échelle	0.002% $^{\circ}\text{C}$	Équilibrage de zéro	$\pm 1\%$
Compensation thermique	-10 $^{\circ}\text{C}$ / +40 $^{\circ}\text{C}$	Résistance d'isolement	>5000 M $\Omega$
Gamme de température de fonctionnement	-20 $^{\circ}\text{C}$ / +50 $^{\circ}\text{C}$	Charge statique maximale (% sur la pleine échelle)	150%
Fluage après 30 minutes	0.02%	Charge de rupture (% sur la pleine échelle)	300%
Tension d'alimentation max tolérée	15 V	Déflexion à la charge nominale	0.4 mm

### CONNEXIONS ÉLECTRIQUES

Longueur de câble	5 m
Diamètre du câble	5 mm
Fils conducteurs	6 x 0.22 mm <sup>2</sup>

BLINDAGE	
+ SIGNAL	VERT
+ ALIMENTATION + REF./SENSE	ROUGE BLEU
- SIGNAL	BLANC
- ALIMENTATION - REF./SENSE	NOIR JAUNE