



Fabricadas de conformidad con las normas OIML R60

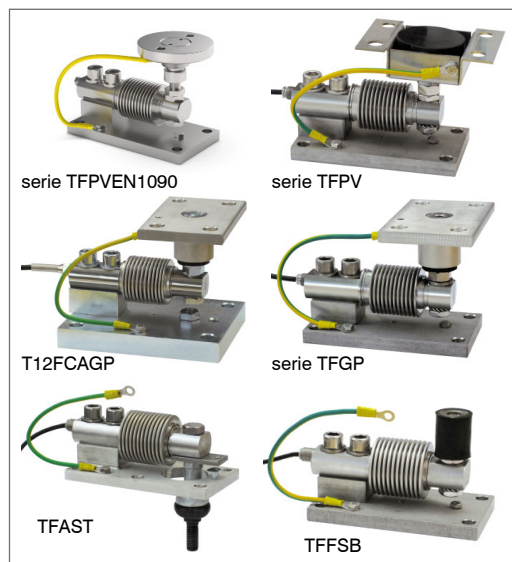
FLEXIÓN: capacidad de 30 kg a 500 kg

CIZALLAMIENTO: capacidad de 750 kg a 1500 kg

- ACERO INOXIDABLE AISI 420
- ERROR COMBINADO $\leq \pm 0.02\%$
- GRADO DE PROTECCIÓN IP68



ACCESORIOS DE MONTAJE



CAPACIDAD	kg	PESO NETO (kg)
	30	0.6
	50	0.6
	75	0.6
	150	0.6
	300	0.7
	500	0.7
	750	0.7
	1000	0.7
	1500	0.7

CERTIFICACIONES



En cumplimiento con las normas de los Unión Aduanera de Eurasia

Equivalente a la marca CE en el Reino Unido

CERTIFICACIONES BAJO PEDIDO

Informe de calibración

Certificado de calibración LAT Accredia ISO 376 o ASTM E74 para capacidades de 1000 kg a 10000 kg



ATEX II 1G 2D (zonas 0-1-2-21-22) (CE - UKCA)



IECEx (zonas 0-1-2-20-21-22)

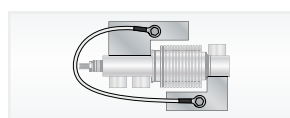


En cumplimiento con las normas de los Unión Aduanera de Eurasia para uso en atmósferas potencialmente explosivas



En cumplimiento con las normas del mercado chino para uso en atmósferas potencialmente explosivas

ACCESORIOS COMPLEMENTARIOS



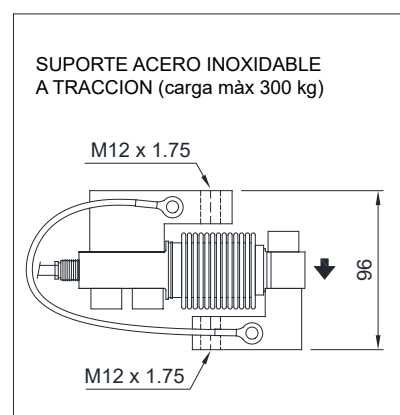
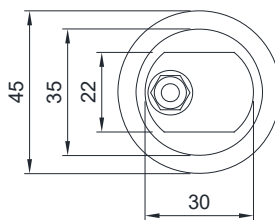
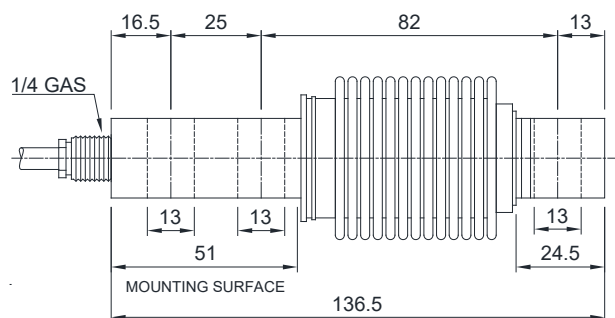
DESCRIPCIÓN

Par de estribos de tracción de acero inoxidable.
Carga máxima estática: 300 kg.

CÓDIGO

STAFFEFCA

DIMENSIONES (mm)



Para los tornillos de fijación de la célula de carga se debe prever el par de apriete indicado en la tabla

Tornillo	M12	
Clase del tornillo	6.8	8.8
Par de apriete	50 Nm	79 Nm

CARACTERÍSTICAS TÉCNICAS

Material	Acero inoxidable AISI 420		
Carga nominal (E max)	30 - 50 - 75 - 150 - 300 - 500 - 750 - 1000 - 1500 kg		
Error combinado	≤ ±0.02%		
Grado de protección	IP68		
Sensibilidad	2 mV/V ±0.4%	Resistencia de entrada	385 Ω ±5
Efecto de la temperatura en cero	0.002% °C	Resistencia de salida	350 Ω ±5
Efecto de la temperatura en el fondo de escala	0.002% °C	Balance en cero	±1%
Compensación térmica	-10 °C / +40 °C	Resistencia de aislamiento	>5000 MΩ
Rango de temperatura de trabajo	-20 °C / +50 °C	Carga estática máxima (% en el fondo de escala)	150%
Fluencia en carga nominal después de 30 minutos	0.02%	Carga de rotura (% en el fondo de escala)	300%
Tensión de alimentación máxima tolerada	15 V	Deflexión con carga nominal	0.4 mm

CONEXIONES ELÉCTRICAS

Longitud de cable	5 m
Diámetro del cable	5 mm
Hilos conductores	6 x 0.22 mm²

	PANTALLA	
	+ SEÑAL	VERDE
	+ ALIMENTACIÓN + REF./SENSE	ROJO AZUL
	- SEÑAL	BLANCO
	- ALIMENTACIÓN - REF./SENSE	NEGRO AMARILLO

La Empresa se reserva el derecho de realizar cambios en los datos técnicos, dibujos e imágenes sin previo aviso.