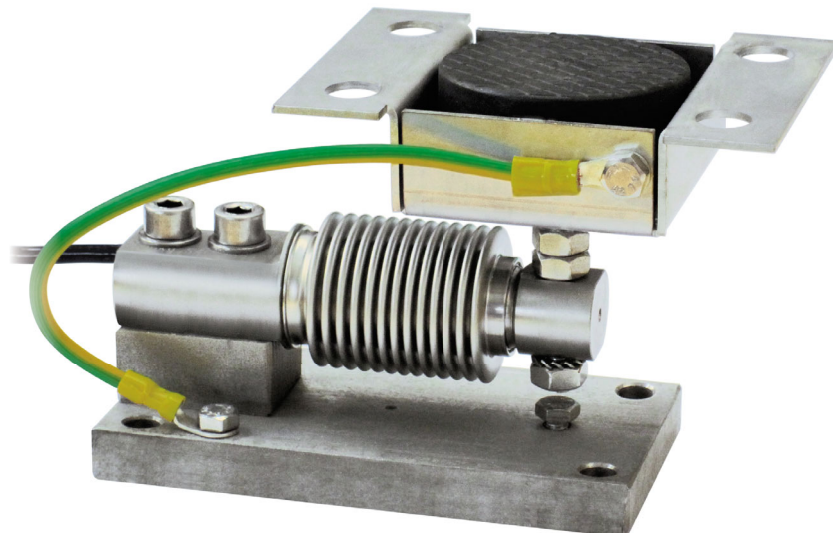


Células de carga serie: FCK - FCOL

Campo de aplicación hasta 300 kg



| CARGA MÁXIMA ESTÁTICA | kg | PARA CÉLULAS DE CARGA | PESO NETO (kg) | CÓDIGO |
|--------------------------|----|-----------------------|----------------|----------|
| 200 | | FCK - FCOL | 1.7 | TFCPV |
| 200 | | FCK - FCOL | 1.7 | TFCPVZ |
| 300 | | FCOL (350 - 500 kg) | 1.7 | TFCPV10 |
| 300 | | FCOL (350 - 500 kg) | 1.7 | TFCPVZ10 |

Célula de carga no incluida.

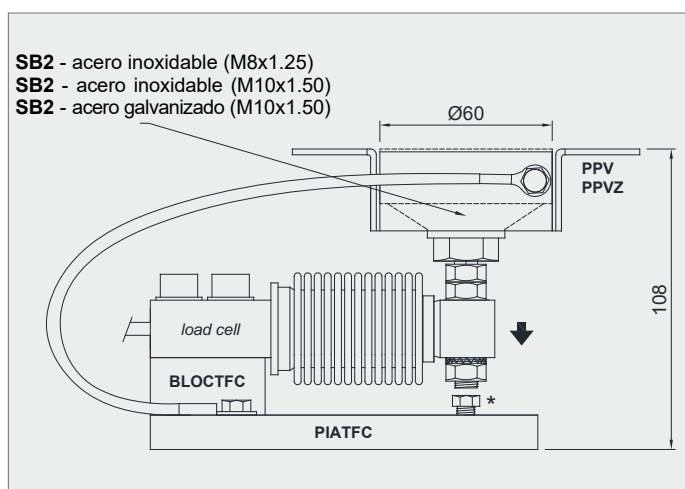
DESCRIPCIÓN

- Placa superior ajustable de acero inoxidable AISI 304 (PPV) o de acero galvanizado (PPVZ).
- Placa inferior y bloque de acero inoxidable AISI 304.
- Vínculo contra el desplazamiento lateral y protección antivuelco mediante pie articulado autocentrante sobre bola de acero inoxidable AISI 304 (TFCPV, TFCPVZ, TFCPV10) o de acero galvanizado (TFCPVZ10).
- Compensación de la falta de alineación de las superficies de apoyo de la estructura.
- Ajuste parcial de la altura.
- Tornillo de bloqueo para evitar daños durante el transporte y el montaje.

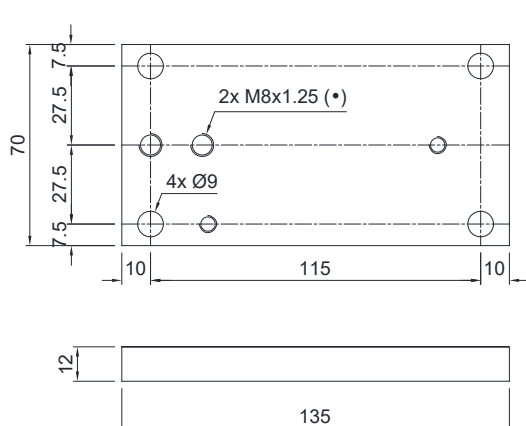
ACCESORIO DE MONTAJE para células de carga de FLEXIÓN

DIMENSIONES Y ESPECIFICACIONES TÉCNICAS

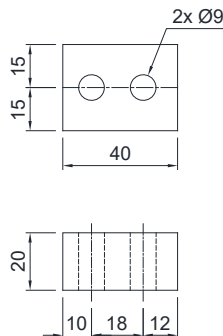
- Durante el transporte y el montaje, para evitar daños, asegurarse de que el tornillo de bloqueo (*) toque debajo de la célula. Al final del montaje volver a alejar el tornillo para permitir el funcionamiento correcto de la célula.
- Interconectar las placas inferiores a la red de tierra.
- En las estructuras de 4 apoyos, si uno de éstos no está en contacto con la parte superior del accesorio de montaje, se debe introducir un calzo antes de apretar los pernos.
- Para los tornillos de fijación de la célula de carga (•) se debe prever el par de apriete de 19 Nm.



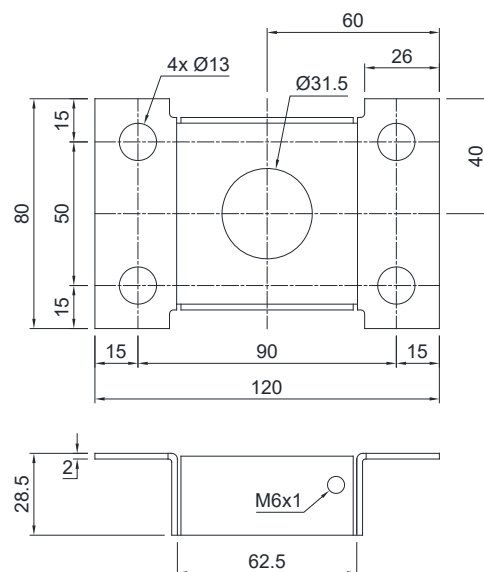
PIATFC



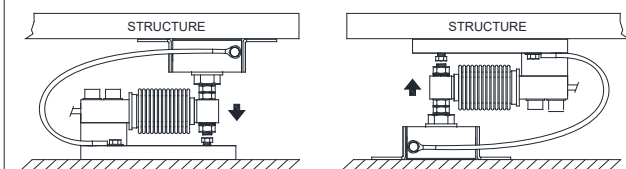
BLOCTFC



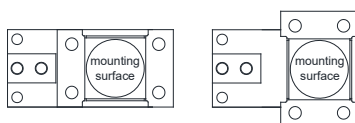
PPV
PPVZ



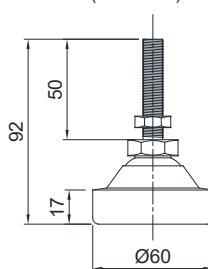
FIJACIÓN A LA ESTRUCTURA PESADA



POSIBLES POSICIONES DE LA PLACA SUPERIOR



SB2 - acero inoxidable
SB2 - acero galvanizado
(M10x1.50)



SB2 - acero inoxidable
(M8x1.25)

