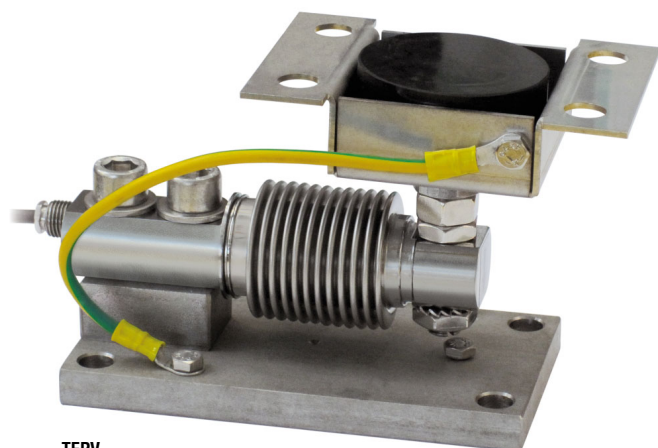
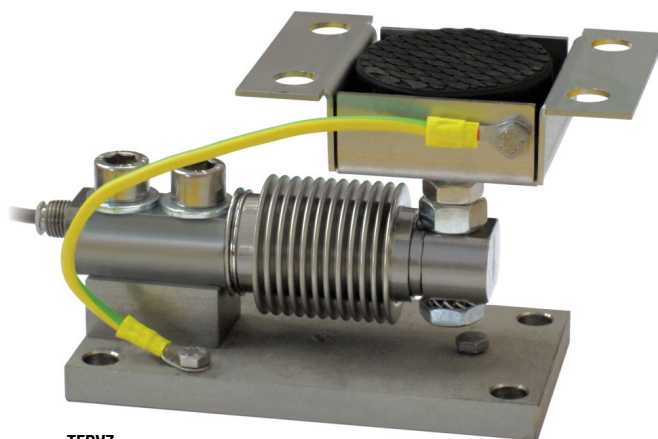


Celle di carico serie: **FCAL - FCAX**

Range di applicazione fino a 1500 kg



TFPV  
TFPV2000



TFPVZ

CARICO MASSIMO STATICO	kg	PER CELLE DI CARICO	PESO NETTO (kg)	CODICE
500		FCAL - FCAX	2	TFPV
500		FCAL - FCAX	2	TFPVZ
1500		FCAX	2	TFPV2000

*Cella di carico non inclusa.*

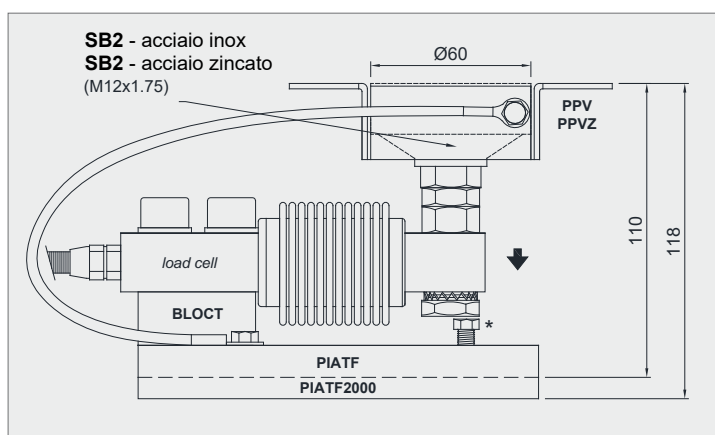
### DESCRIZIONE

- Piastra superiore orientabile in acciaio inox AISI 304 (PPV) o in acciaio zincato (PPVZ).
- Piastra inferiore e blocchetto in acciaio inox AISI 304.
- Vincolo contro lo spostamento laterale e antiribaltamento mediante piedino snodato autocentrante su sfera in acciaio inox (TFPV, TFPV2000) o in acciaio zincato (TFPVZ).
- Compensazione del non parallelismo dei piani di appoggio della struttura.
- Parzialmente regolabile in altezza.
- Vite di fermo cella per evitare danneggiamenti in fase di trasporto e montaggio.

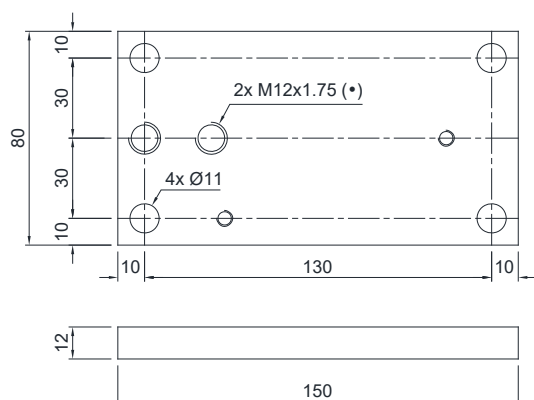
## KIT DI MONTAGGIO per celle di carico a FLESSIONE

### DIMENSIONI E SPECIFICHE TECNICHE

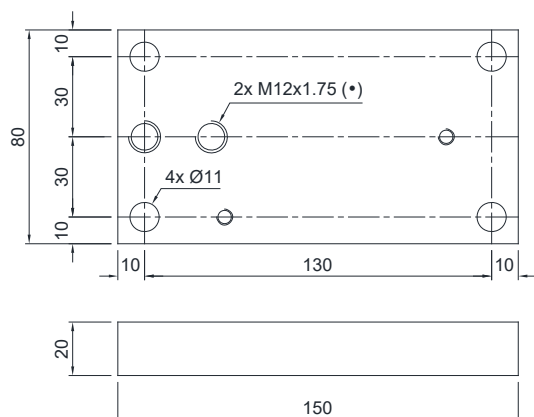
- Per evitare danneggiamenti in fase di trasporto e montaggio, assicurarsi che la vite di fermo (\*) sia a contatto con la cella. Al termine del montaggio allontanare la vite per consentire il corretto funzionamento della cella.
- Collegare tra loro le piastre inferiori alla rete di terra.
- Nel caso di strutture con 4 appoggi, se uno di questi non risultasse a contatto con la parte superiore del kit di montaggio, inserire uno spessore prima di stringere i bulloni.
- Per le viti di fissaggio della cella di carico (\*) prevedere una coppia di serraggio di 50 Nm.



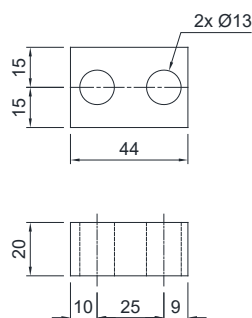
PIATF



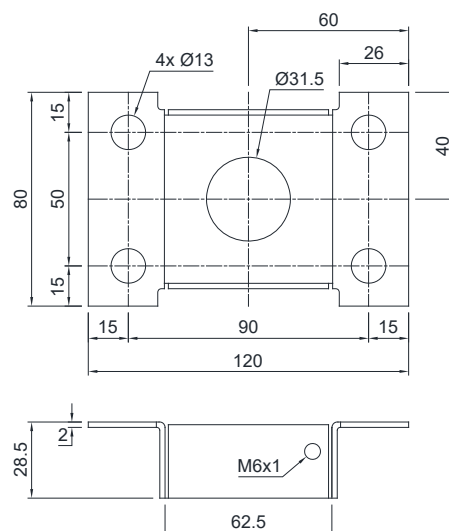
PIATF2000



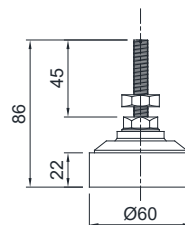
BLOCT



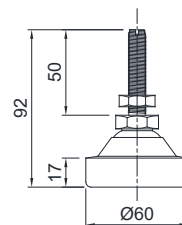
PPV  
PPVZ



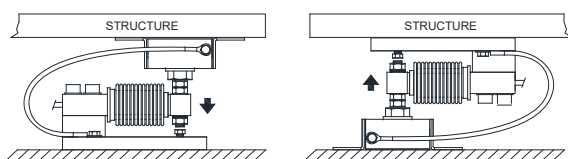
SB2 - acciaio zincato  
(M12x1.75)



SB2 - acciaio inox  
(M12x1.75)



FISSAGGIO ALLA STRUTTURA PESATA



POSSIBILI POSIZIONI DELLA PIASTRA SUPERIORE

