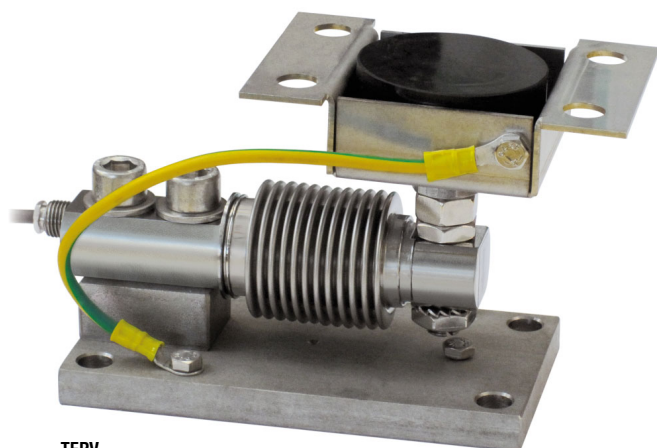
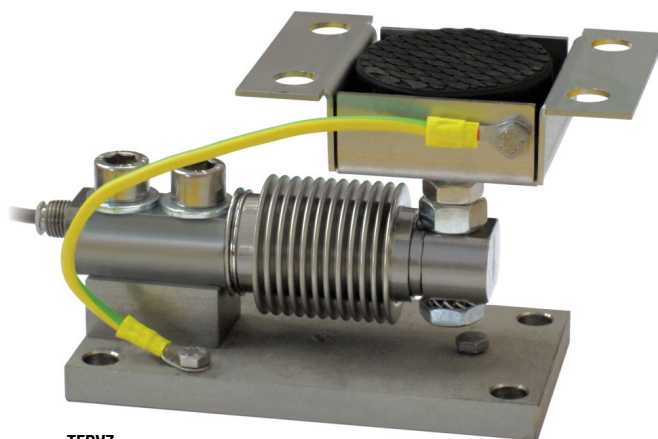


Células de carga serie: **FCAL - FCAX**

Campo de aplicación hasta 1500 kg



TFPV
TFPV2000



TFPVZ

CARGA MÁXIMA ESTÁTICA	kg	PARA CÉLULAS DE CARGA	PESO NETO (kg)	CÓDIGO
500		FCAL - FCAX	2	TFPV
500		FCAL - FCAX	2	TFPVZ
1500		FCAX	2	TFPV2000

Célula de carga no incluida.

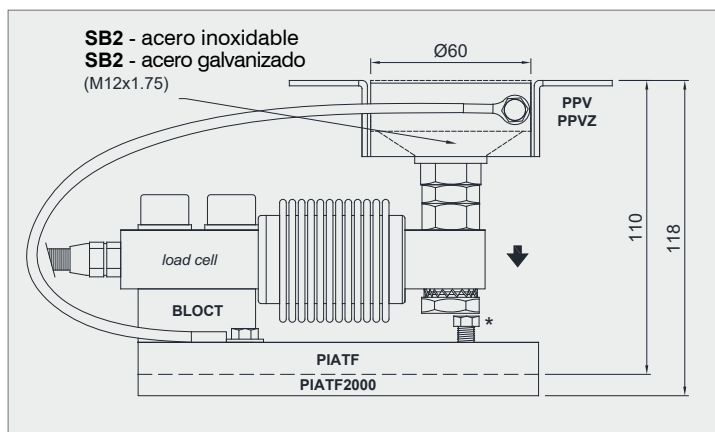
DESCRIPCIÓN

- Placa superior ajustable de acero inoxidable AISI 304 (PPV) o de acero galvanizado (PPVZ).
- Placa inferior y bloque de acero inoxidable AISI 304.
- Vínculo contra el desplazamiento lateral y protección antivuelco mediante pie articulado autocentrante sobre bola de acero inoxidable AISI 304 (TFPV, TFPV2000) o de acero galvanizado (TFPVZ).
- Compensación de la falta de alineación de las superficies de apoyo de la estructura.
- Ajuste parcial de la altura.
- Tornillo de bloqueo para evitar daños durante el transporte y el montaje.

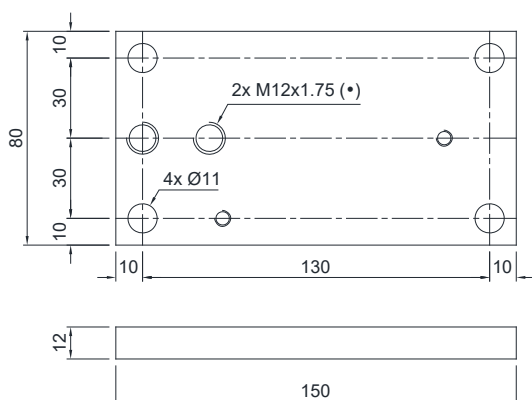
ACCESORIO DE MONTAJE para células de carga de FLEXIÓN

DIMENSIONES Y ESPECIFICACIONES TÉCNICAS

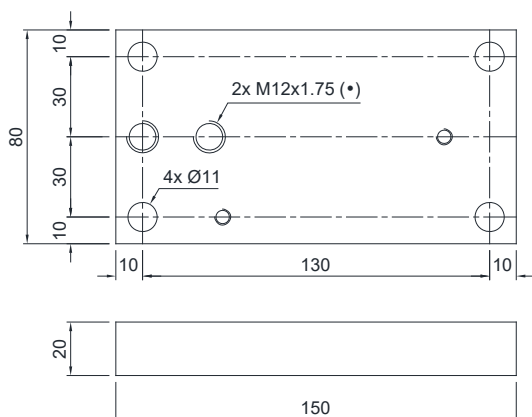
- Durante el transporte y el montaje, para evitar daños, asegurarse de que el tornillo de bloqueo (*) toque debajo de la célula. Al final del montaje volver a alejar el tornillo para permitir el funcionamiento correcto de la célula.
- Interconectar las placas a la red de tierra.
- En las estructuras de 4 apoyos, si uno de éstos no está en contacto con la parte superior del accesorio de montaje, se debe introducir un calzo antes de apretar los pernos.
- Para los tornillos de fijación de la célula de carga (*) se debe prever el par de apriete de 50 Nm.



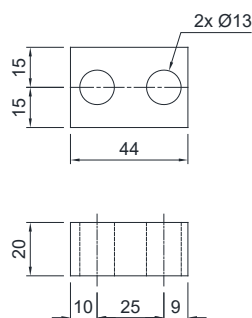
PIATF



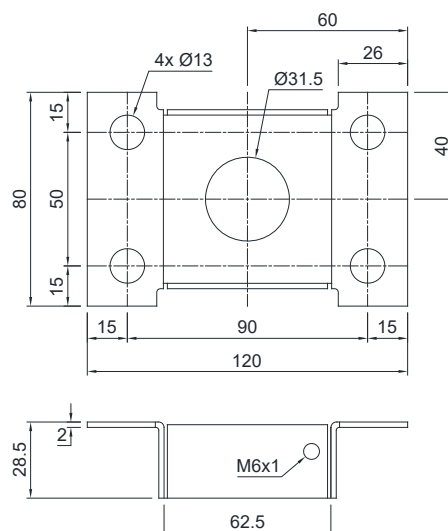
PIATF2000



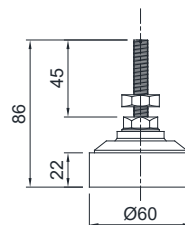
BLOCT



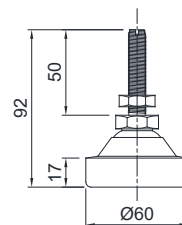
PPV
PPVZ



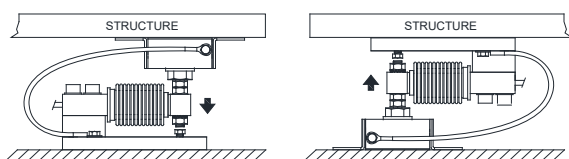
SB2 - acero galvanizado
(M12x1.75)



SB2 - acero inoxidable
(M12x1.75)



FIJACIÓN A LA ESTRUCTURA PESADA



POSIBLES POSICIONES DE LA PLACA SUPERIOR

