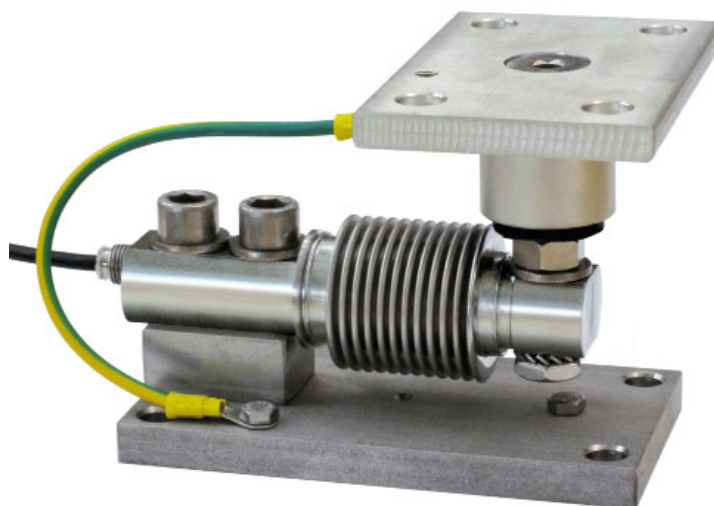


Celle di carico serie: **FCAL - FCAX**

Range di applicazione fino a 1500 kg



CARICO MASSIMO STATICO	kg	PER CELLE DI CARICO	PESO NETTO (kg)	CODICE
500		FCAL - FCAX	2.3	TFGP
1500		FCAL - FCAX	2.3	TFGP2000

Cella di carico non inclusa.

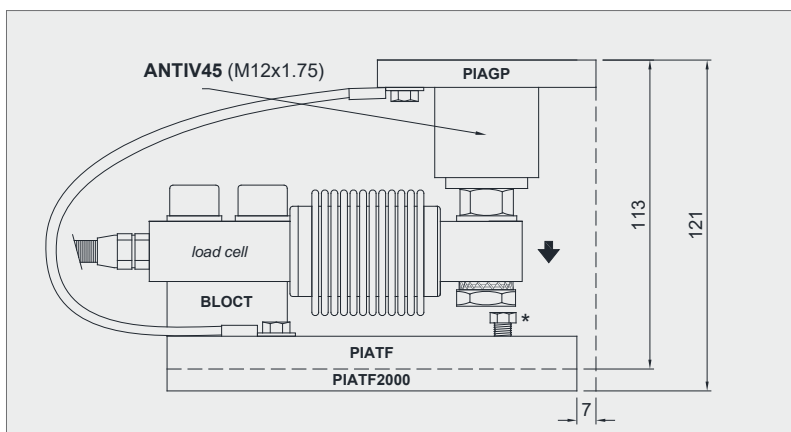
DESCRIZIONE

- Piastra superiore con articolazione a compressione in acciaio inox AISI 304 e gomma.
- Piastra inferiore e blocchetto in acciaio inox AISI 304.
- Compensazione del non parallelismo dei piani di appoggio della struttura.
- Vite di fermo cella per evitare danneggiamenti in fase di trasporto e montaggio.
- Utilizzabile per sistemi con almeno 3 appoggi.

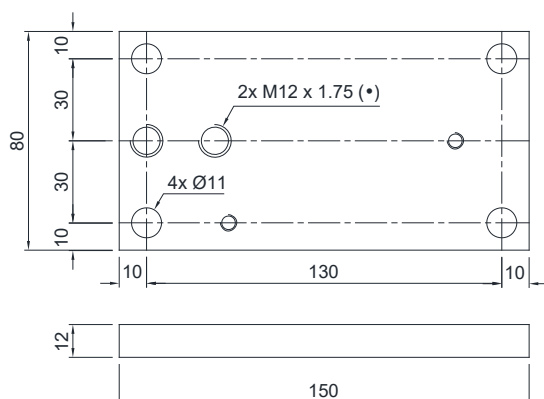
KIT DI MONTAGGIO per celle di carico a FLESSIONE

DIMENSIONI E SPECIFICHE TECNICHE

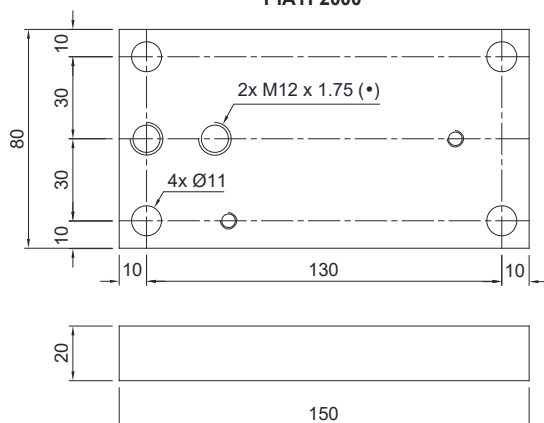
- Per evitare danneggiamenti in fase di trasporto e montaggio, assicurarsi che la vite di fermo (*) sia a contatto con la cella. Al termine del montaggio allontanare la vite per consentire il corretto funzionamento della cella.
- Collegare tra loro le piastre inferiori alla rete di terra.
- Nel caso di strutture con 4 appoggi, se uno di questi non risultasse a contatto con la parte superiore del kit di montaggio, inserire uno spessore prima di stringere i bulloni.
- Per le viti di fissaggio della cella di carico (•) prevedere una coppia di serraggio di 50 Nm.



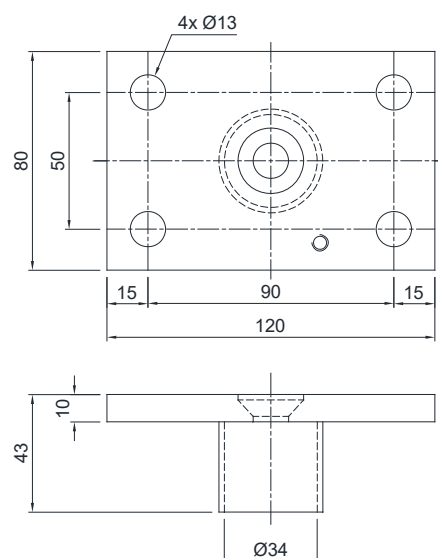
PIATF



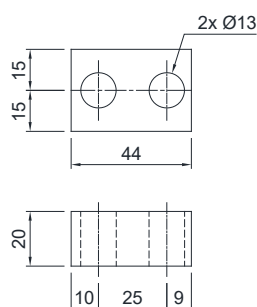
PIATF2000



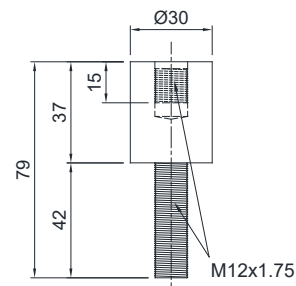
PIAGP



BLOCT



ANTIV45



FISSAGGIO ALLA STRUTTURA PESATA



POSSIBILI POSIZIONI DELLA PIASTRA SUPERIORE

