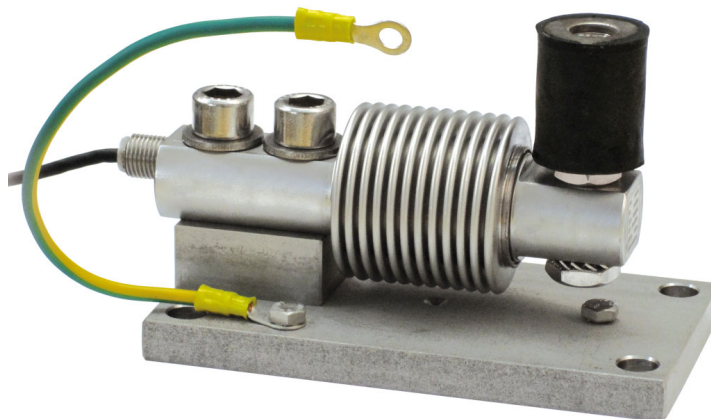


Celle di carico serie: **FCAL - FCAX**

Range di applicazione fino a 500 kg



CARICO MASSIMO STATICO	kg	PER CELLE DI CARICO	PESO NETTO (kg)	CODICE
500		FCAL - FCAX	1.5	TFFSB

Cella di carico non inclusa.

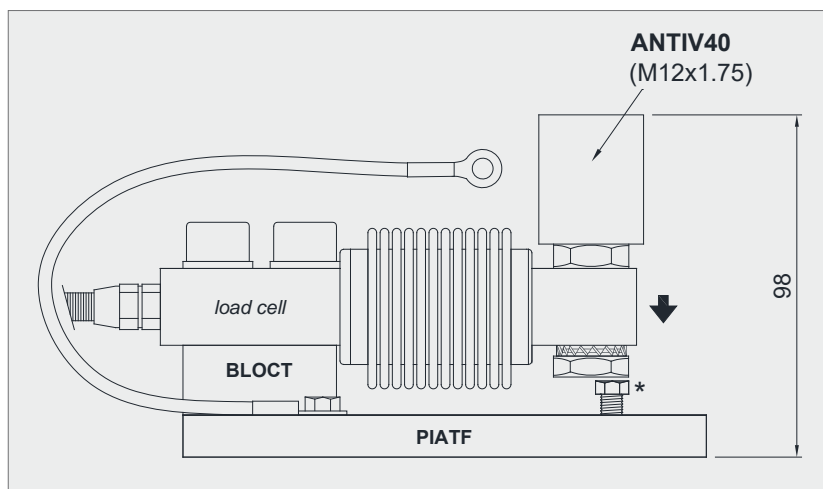
DESCRIZIONE

- Articolazione a compressione in acciaio inox AISI 304 e gomma.
- Piastra inferiore e blocchetto in acciaio inox AISI 304.
- Compensazione del non parallelismo dei piani di appoggio della struttura.
- Vite di fermo cella per evitare danneggiamenti in fase di trasporto e montaggio.
- Utilizzabile per sistemi con almeno 3 appoggi.

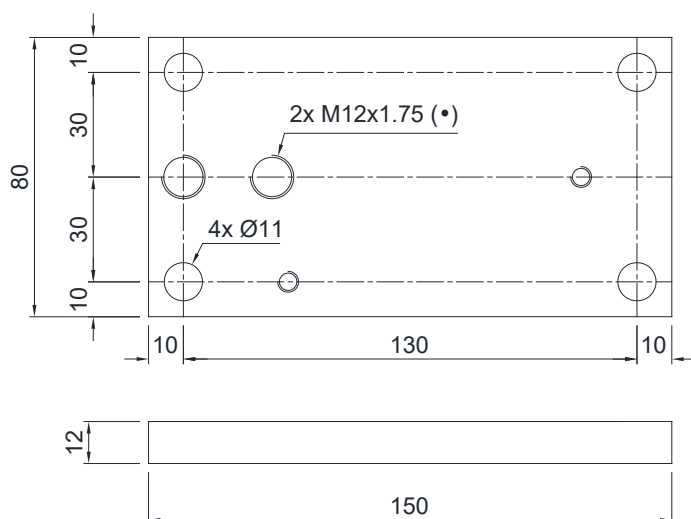
KIT DI MONTAGGIO per celle di carico a FLESSIONE

DIMENSIONI E SPECIFICHE TECNICHE

- Per evitare danneggiamenti in fase di trasporto e montaggio, assicurarsi che la vite di fermo (*) sia a contatto con la cella. Al termine del montaggio allontanare la vite per consentire il corretto funzionamento della cella.
- Collegare il conduttore di rame alla struttura pesata; successivamente collegare tra loro le piastre inferiori alla rete di terra.
- Nel caso di strutture con 4 appoggi, se uno di questi non risultasse a contatto con la parte superiore del kit di montaggio, inserire uno spessore prima di stringere i bulloni.
- Per le viti di fissaggio della cella di carico (*) prevedere una coppia di serraggio di 50 Nm.



PIATF



BLOCT

