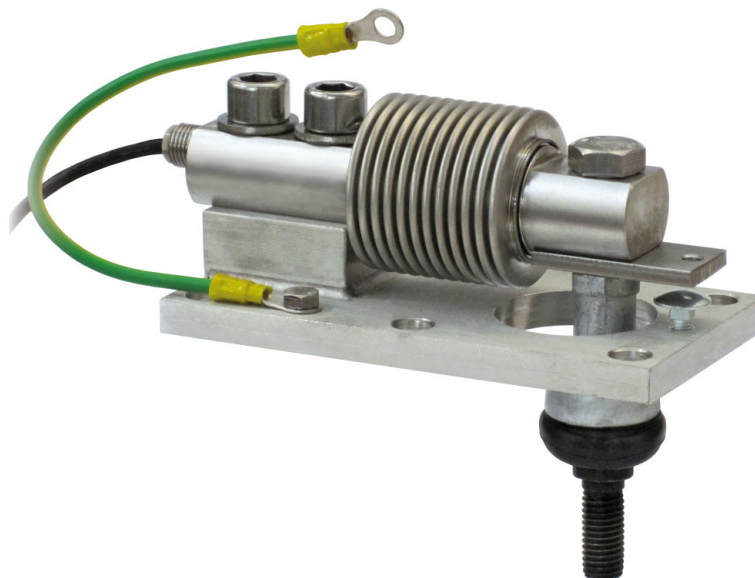


Celle di carico serie: FCAL - FCAX**Range di applicazione fino a 500 kg**

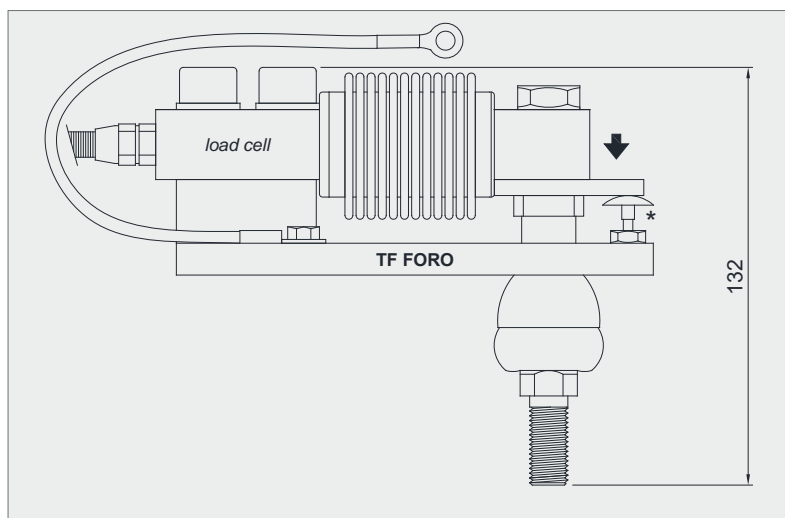
CARICO MASSIMO STATICO	kg	PER CELLE DI CARICO	PESO NETTO (kg)	CODICE
	500	FCAL - FCAX	1.5	TFAST

*Cella di carico non inclusa.***DESCRIZIONE**

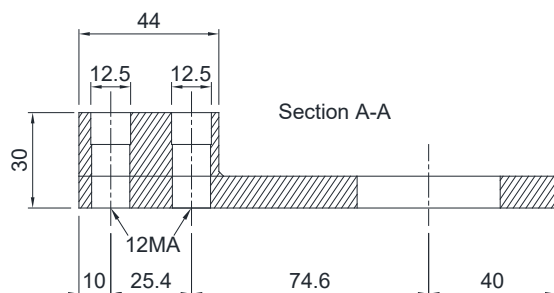
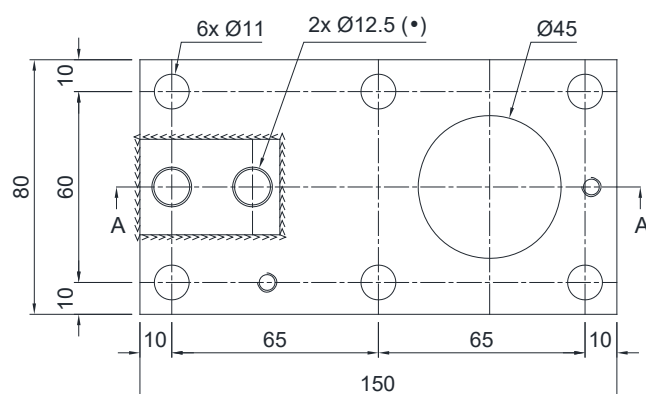
- Articolazione sferica a trazione in lega di alluminio.
- Piastra inferiore in acciaio inox AISI 304.
- Vite di fermo cella per evitare danneggiamenti in fase di trasporto e montaggio.

DIMENSIONI E SPECIFICHE TECNICHE

- Per evitare danneggiamenti in fase di trasporto e montaggio, assicurarsi che la vite di fermo (*) sia a contatto con la cella. Al termine del montaggio allontanare la vite per consentire il corretto funzionamento della cella.
- Collegare il conduttore di rame alla struttura pesata; successivamente collegare tra loro le piastre inferiori alla rete di terra.
- Per le viti di fissaggio della cella di carico (•) prevedere una coppia di serraggio di 79 Nm.



TF FORO



Articolazione sferica a trazione

