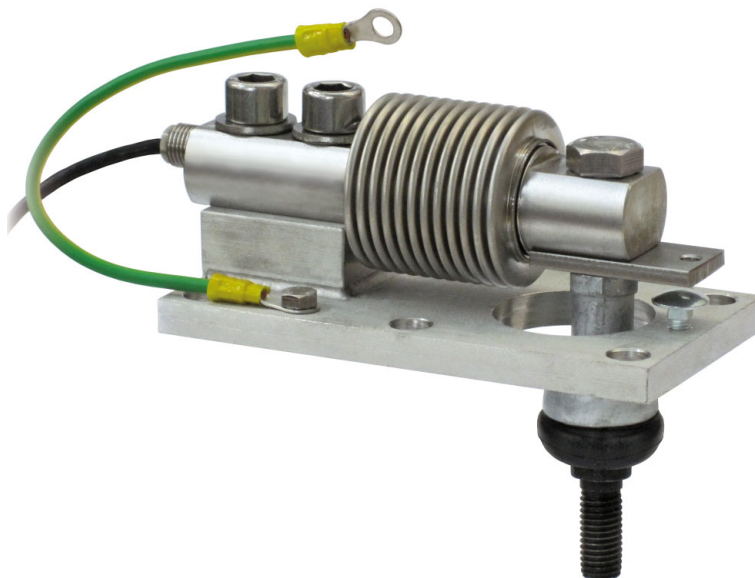


Capteurs de pesage série: FCAL - FCAX

Gamme d'application jusqu'à 500 kg



CHARGE STATIQUE MAXIMALE	kg	POUR CAPTEURS DE PESAGE	POIDS NET (kg)	CODE
	<b>500</b>	FCAL - FCAX	1.5	TFAST

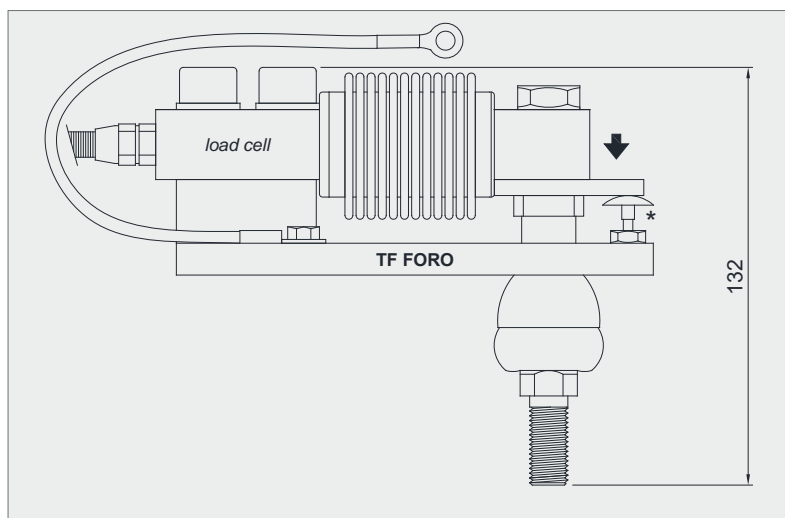
*Capteur de pesage non incluse.*

### DESCRIPTION

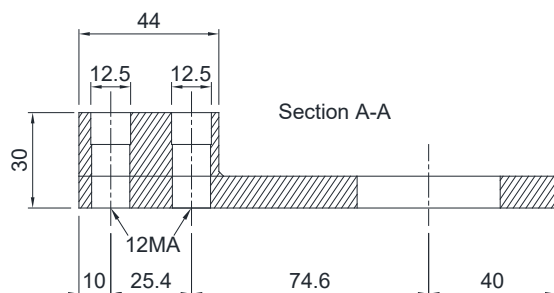
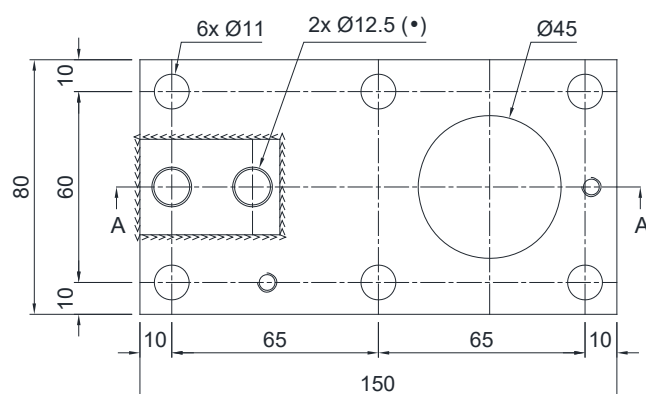
- Articulation sphérique à traction en alliage d'aluminium.
- Plaque inférieure en acier inoxydable AISI 304.
- Vis de blocage pour éviter des dommages en phase de transport et de montage.

### DIMENSIONS ET SPÉCIFICATIONS TECHNIQUES

- En phase de transport et de montage, pour éviter des dommages, s'assurer que la vis de blocage (\*) soit en contact avec le dessous du capteur. À la fin du montage éloigner à nouveau la vis pour permettre le fonctionnement correct du capteur.
- Relier le conducteur en cuivre à la structure pesée, puis relier entre elles les plaques inférieures au réseau de terre.
- Pour les vis de fixation du capteur de pesage (•) prévoir un couple de serrage de 79 Nm.



TF FORO



Articulation sphérique à traction

