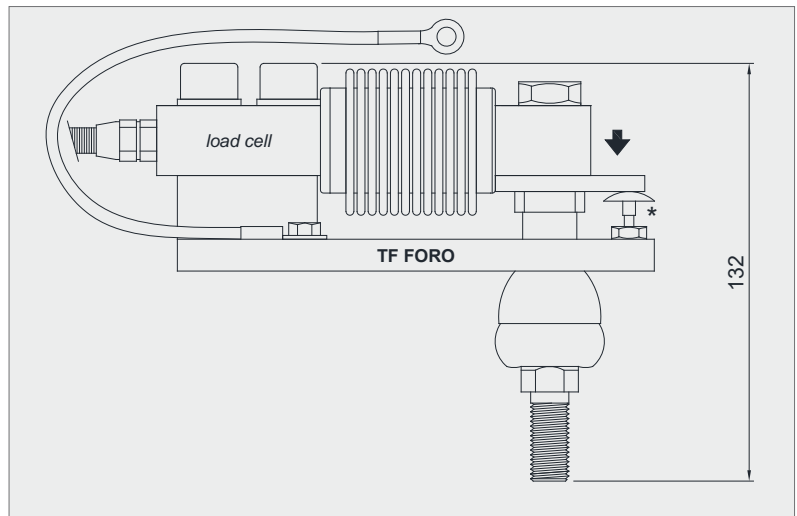


Células de carga serie: FCAL - FCAX**Campo de aplicación hasta 500 kg****CARGA MÁXIMA
ESTÁTICA****kg****PARA CÉLULAS DE CARGA****PESO NETO (kg)****CÓDIGO****500****FCAL - FCAX****1.5****TFAST***Célula de carga no incluida.***DESCRIPCIÓN**

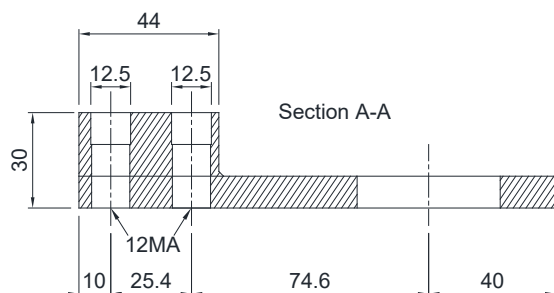
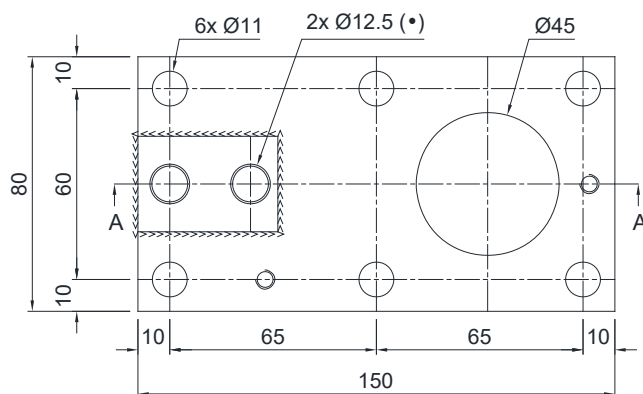
- Junta esférica de tracción de aleación de aluminio.
- Placa inferior de acero inoxidable AISI 304.
- Tornillo de bloqueo para evitar daños durante el transporte y el montaje.

DIMENSIONES Y ESPECIFICACIONES TÉCNICAS

- Durante el transporte y el montaje, para evitar daños, asegurarse de que el tornillo de bloqueo (*) toque debajo de la célula. Al final del montaje volver a alejar el tornillo para permitir el funcionamiento correcto de la célula.
- Conectar el conductor de cobre a la estructura pesada; a continuación, conectar entre sí las placas inferiores a la red de tierra.
- Para los tornillos de fijación de la célula de carga (•) se debe prever el par de apriete de 79 Nm.



TF FORO



Junta esférica de tracción

