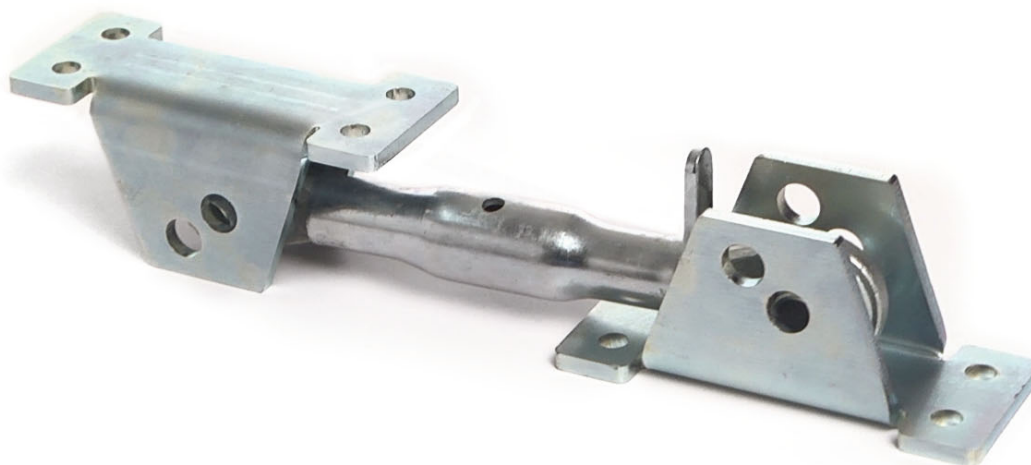


# TENDITORE300 - PTEND

LAUMAS®

Vincoli orizzontali per kit di montaggio

Range di applicazione fino a 100000 kg



## DESCRIZIONE

## CODICE

Tenditore in acciaio galvanizzato con doppio snodo sferico

Peso netto: 2.10 kg  
Carico di lavoro: 2500 kg  
Carico di rottura: 10000 kg

TENDITORE300

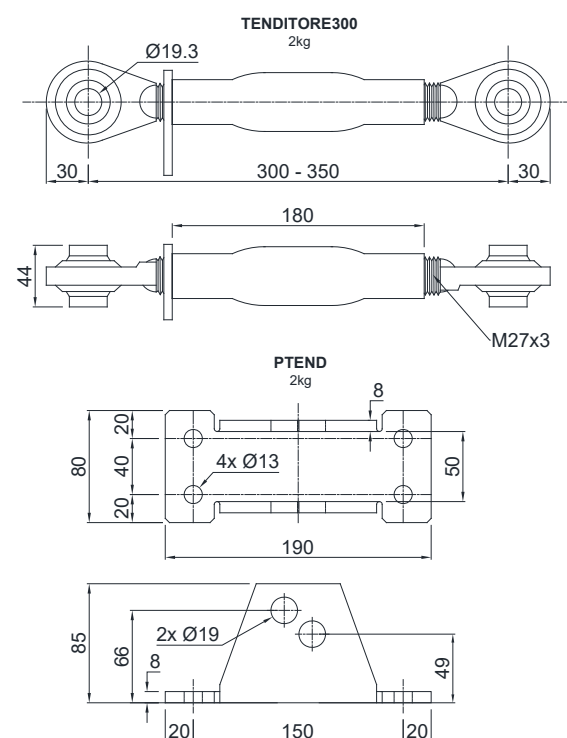
Piastra in acciaio galvanizzato per ancoraggio TENDITORE300

Peso netto: 1.5 kg

PTEND

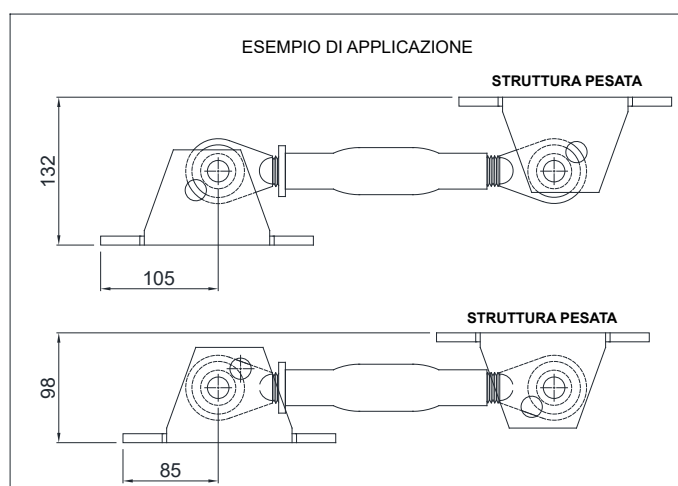
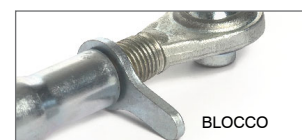


## DIMENSIONI



## DESCRIZIONE

- Vincoli ideali per applicazioni statiche, da posizionare in orizzontale.
- Blocco del tenditore per la regolazione del vincolo.



Rev. 0.0

# TENDITORE300 - PTEND

LAUMAS®

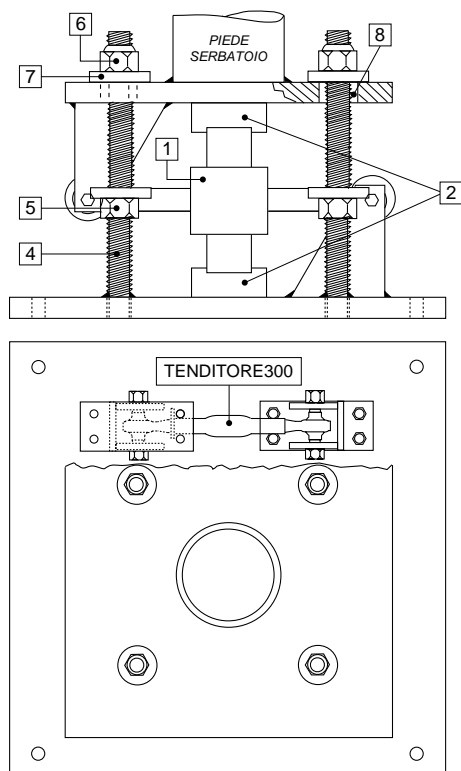
## Vincoli orizzontali per kit di montaggio

### ESEMPI DI APPLICAZIONE: COME REALIZZARE KIT DI MONTAGGIO CON VINCOLI ORIZZONTALI

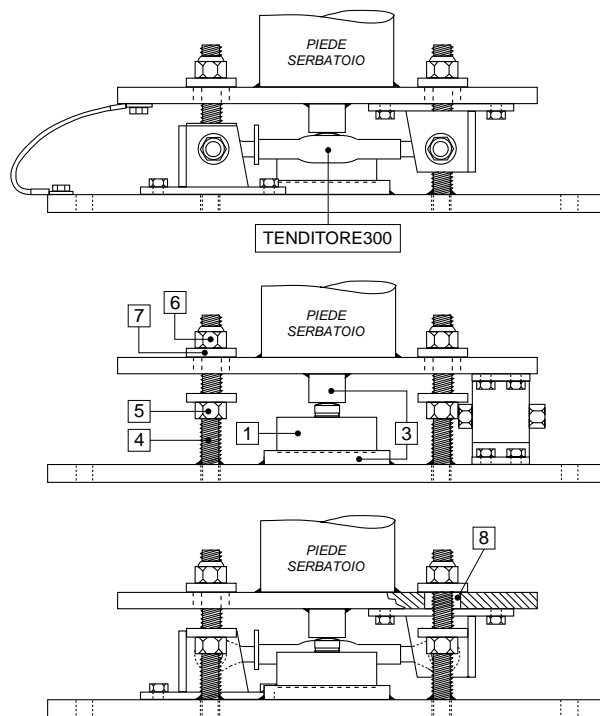
Prevedere un collegamento mediante conduttore di rame tra la piastra superiore e la piastra inferiore, poi collegare tra loro le piastre inferiori alla rete di terra.

Sarà compito del progettista dell'impianto prevedere gli accorgimenti necessari contro gli spostamenti laterali e l'antiribaltamento in funzione di: urti e vibrazioni; spinta del vento; classificazione sismica dell'area d'installazione; consistenza della base di appoggio.

#### Esempio di applicazione con cella di carico a colonna

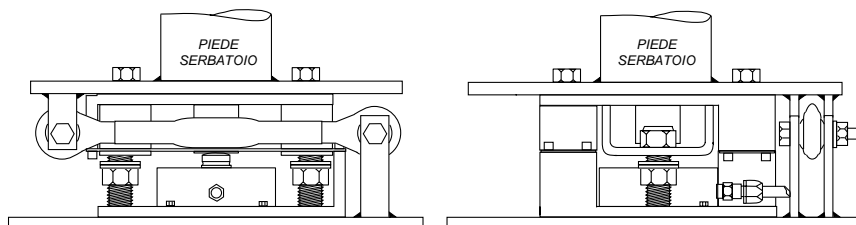


#### Esempio di applicazione con celle di carico a compressione

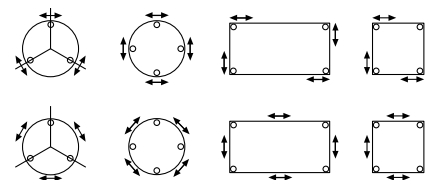


- 1 Cella di carico.
- 2 Kit di montaggio per cella di carico a colonna.
- 3 Basi inferiore e superiore in acciaio inox AISI 304.
- 4 Barra filettata.
- 5 Dado da usare come martinetto.
- 6 Dado autobloccante con funzione di vincolo antiribaltamento.
- 7 Rondella.
- 8 Diametro foro maggiore di 20 mm rispetto al bullone.

#### Esempio di applicazione con kit di montaggio V15000 - V30000 - V100000

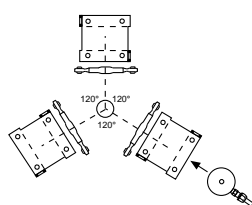


POSIZIONAMENTO DEI VINCOLI SU 3/4 APPOGGI:  
i vincoli orizzontali possono essere posizionati sia in corrispondenza dell'appoggio, sia sui quattro lati al centro tra i due appoggi.

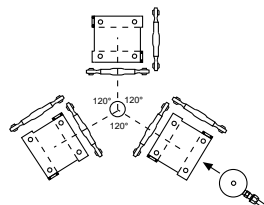


#### STRUTTURE CON 3 APPOGGI

##### 1 VINCOLO PER APPOGGIO

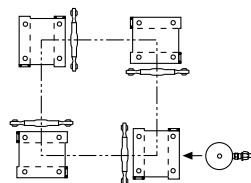


##### 2 VINCOLI PER APPOGGIO

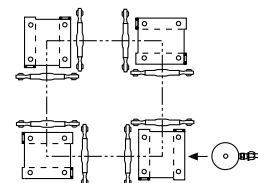


#### STRUTTURE CON 4 APPOGGI

##### 1 VINCOLO PER APPOGGIO



##### 2 VINCOLI PER APPOGGIO



L'Azienda si riserva il diritto esclusivo di apportare modifiche ai dati tecnici, disegni e immagini senza preavviso.