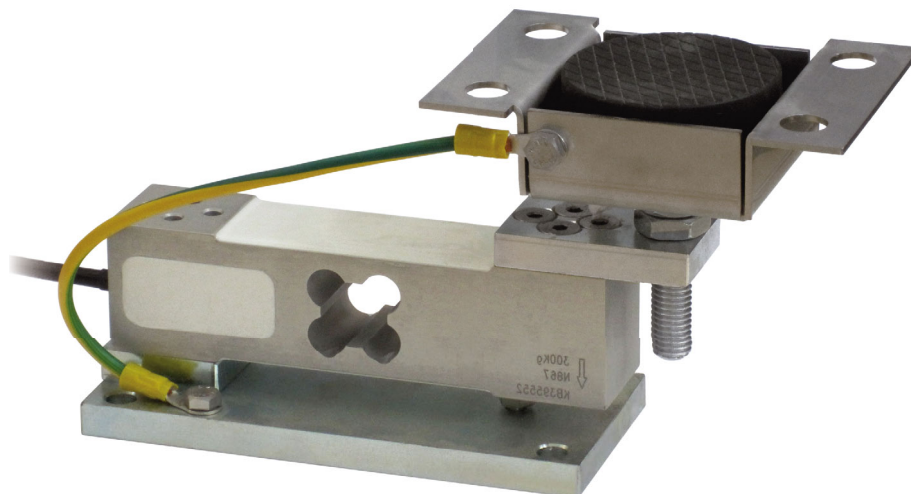


## KIT DI MONTAGGIO per celle di carico OFF CENTER

Celle di carico serie: **AZLI - AZL - AZS - AM**

Range di applicazione fino a 300 kg



CARICO MASSIMO STATICO	kg	PER CELLE DI CARICO	PESO NETTO (kg)	CODICE
<b>200</b>		AZLI (max 50 kg) - AZL - AZS	1.7	T8AZL
<b>300</b>		AM	1.7	T8AM

*Cella di carico non inclusa.*

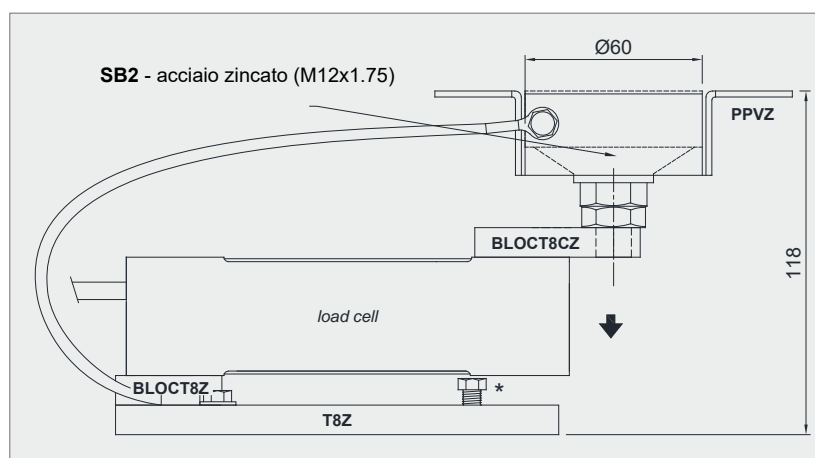
### DESCRIZIONE

- Piastra superiore orientabile in acciaio zincato (PPVZ).
- Piastra inferiore e blocchetto in acciaio zincato.
- Vincolo contro lo spostamento laterale e antiribaltamento mediante piedino snodato autocentrante su sfera in acciaio zincato.
- Compensazione del non parallelismo dei piani di appoggio della struttura.
- Regolazione in altezza.
- Vite di fermo cella per evitare danneggiamenti in fase di trasporto e montaggio.
- Utilizzabile per sistemi con almeno 3 appoggi.

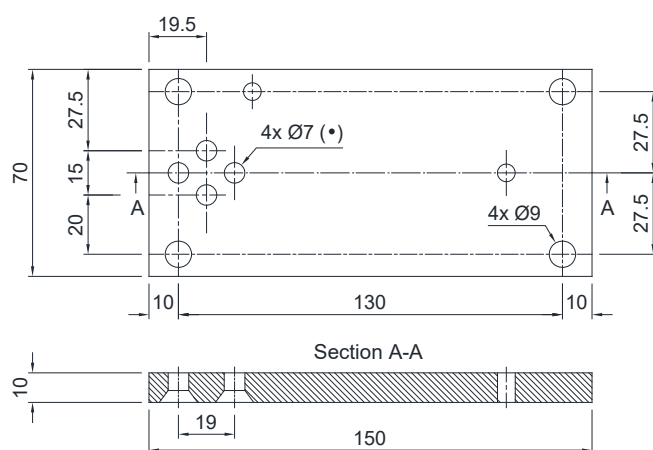
## KIT DI MONTAGGIO per celle di carico OFF CENTER

### DIMENSIONI E SPECIFICHE TECNICHE

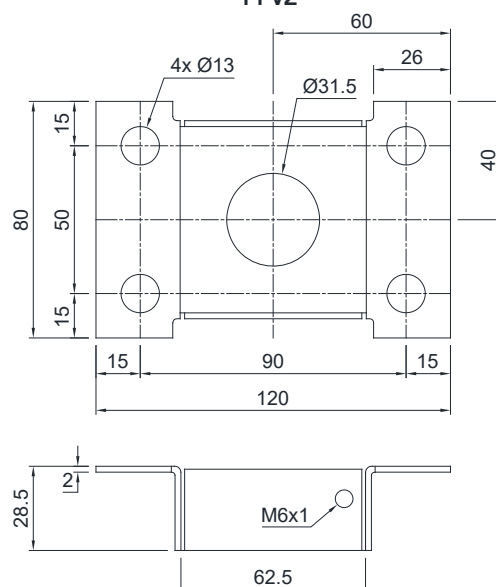
- Per evitare danneggiamenti in fase di trasporto e montaggio, assicurarsi che la vite di fermo (\*) sia a contatto con la cella. Al termine del montaggio allontanare la vite per consentire il corretto funzionamento della cella.
- Collegare tra loro le piastre inferiori alla rete di terra.
- Nel caso di strutture con 4 appoggi, se uno di questi non risultasse a contatto con la base di appoggio del piedino, regolare in altezza il piedino stesso.
- Per le viti di fissaggio della cella di carico (\*) prevedere una coppia di serraggio di 7.5 Nm.



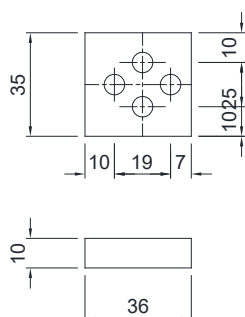
T8Z



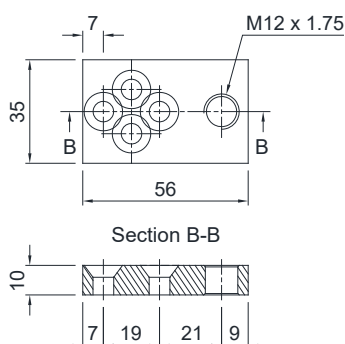
PPVZ



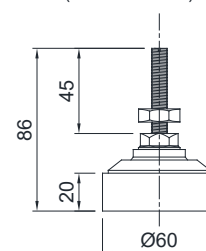
BLOCT8Z



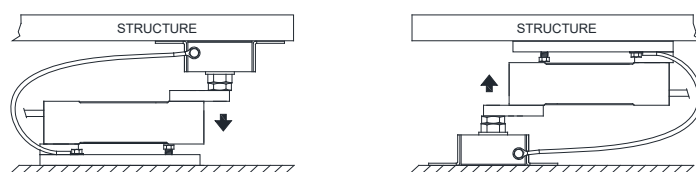
BLOCT8CZ



SB2 - acciaio zincato  
(M12x1.75 mm)



### FISSAGGIO ALLA STRUTTURA PESATA



### POSSIBILI POSIZIONI DELLA PIASTRA SUPERIORE

