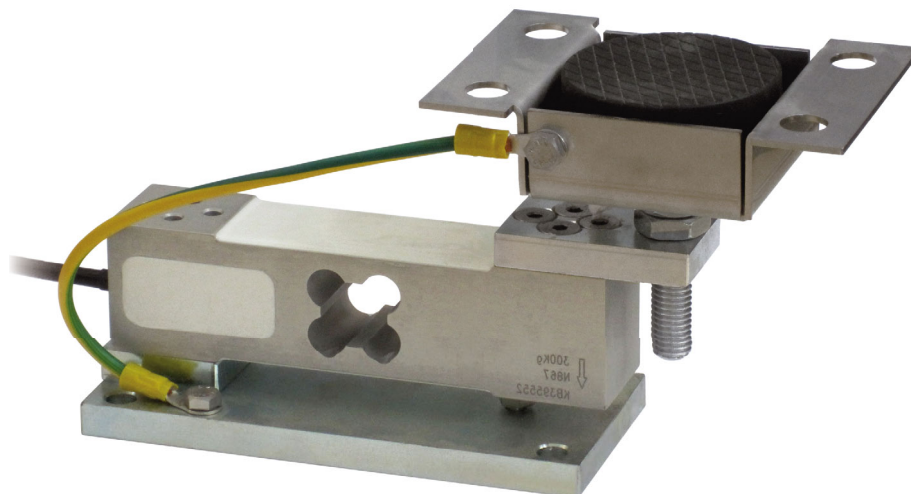


ACCESORIO DE MONTAJE para células de carga OFF-CENTER

Células de carga serie: AZLI - AZL - AZS - AM

Campo de aplicación hasta 300 kg



CARGA MÁXIMA ESTÁTICA	kg	PARA CÉLULAS DE CARGA	PESO NETO (kg)	CÓDIGO
200		AZLI (max 50 kg) - AZL - AZS	1.7	T8AZL
300		AM	1.7	T8AM

Célula de carga no incluida.

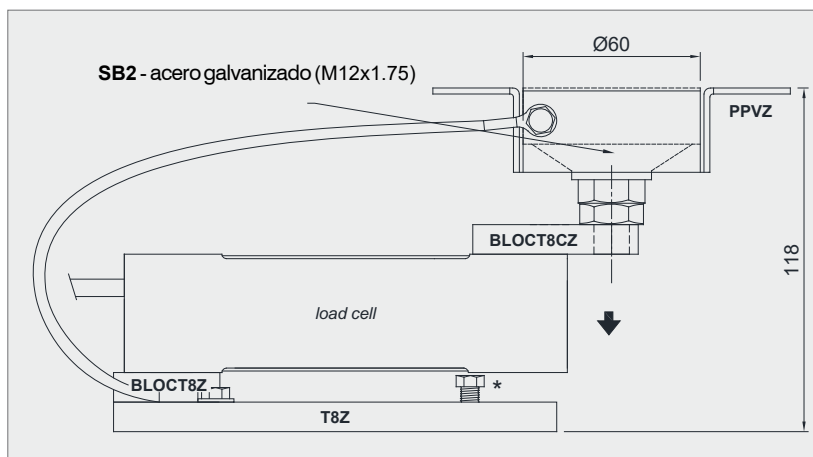
DESCRIPCIÓN

- Placa superior ajustable de acero galvanizado (PPVZ).
- Placa inferior y bloque de acero galvanizado.
- Vínculo contra el desplazamiento lateral y protección antivuelco mediante pie articulado autocentrante sobre bola de acero galvanizado.
- Compensación de la falta de alineación de las superficies de apoyo de la estructura.
- Regulación en altura.
- Tornillo de bloqueo para evitar daños durante el transporte y el montaje.
- Se puede utilizar para sistemas con al menos 3 apoyos.

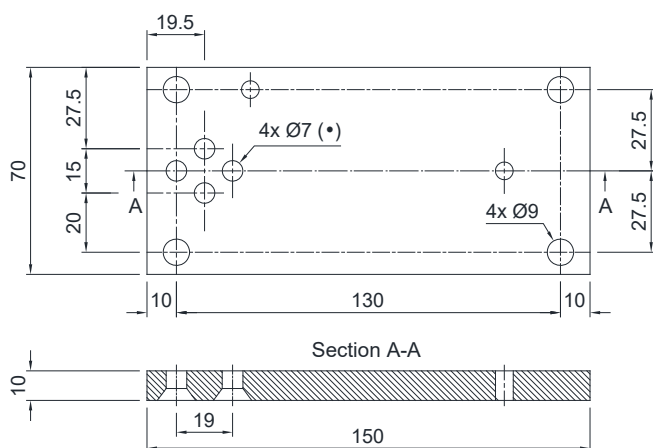
ACCESORIO DE MONTAJE para células de carga OFF-CENTER

DIMENSIONES Y ESPECIFICACIONES TÉCNICAS

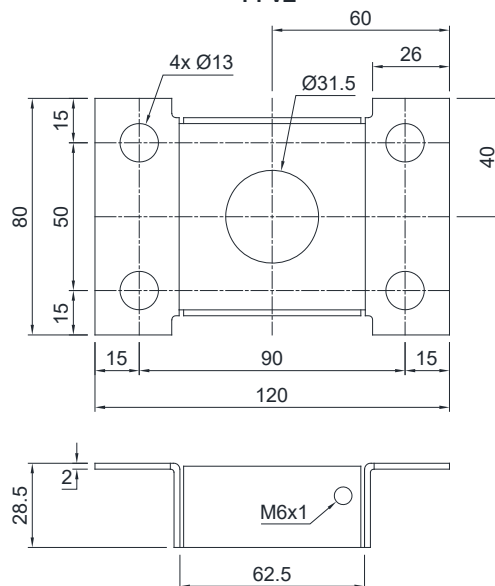
- Durante el transporte y el montaje, para evitar daños, asegurarse de que el tornillo de bloqueo (*) toque debajo de la célula. Al final del montaje volver a alejar el tornillo para permitir el funcionamiento correcto de la célula.
- Interconectar las placas inferiores a la red de tierra.
- En el caso de estructuras con 4 apoyos, si uno de éstos no está en contacto con la base de apoyo del pie, regularlo en altura.
- Para los tornillos de fijación de la célula de carga (*) se debe prever el par de apriete de 7.5 Nm.



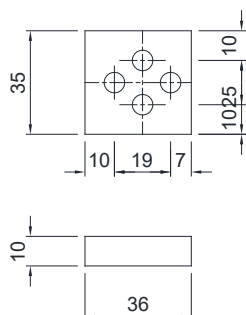
T8Z



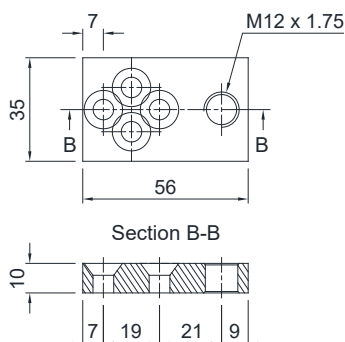
PPVZ



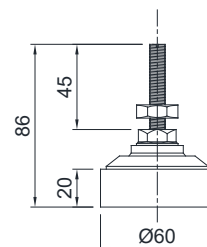
BLOCT8Z



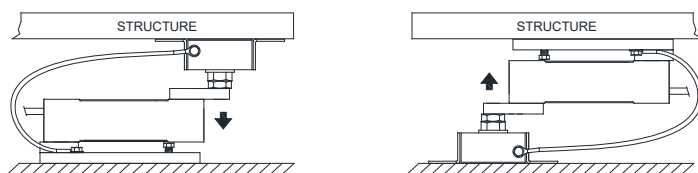
BLOCT8CZ



SB2 - acero galvanizado
(M12x1.75 mm)



FIJACIÓN A LA ESTRUCTURA PESADA



POSIBLES POSICIONES DE LA PLACA SUPERIOR

