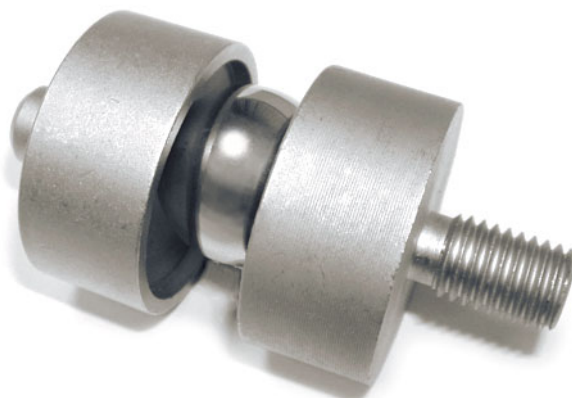
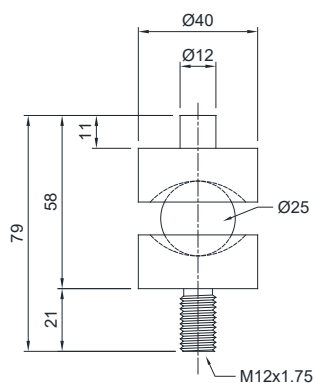


Range di applicazione fino a 5000 kg

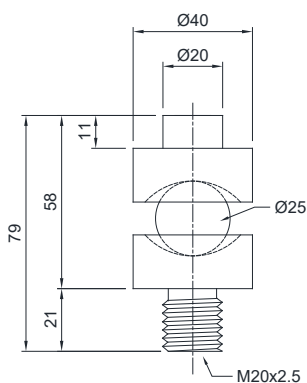


CARICO MASSIMO STATICO	kg	PER CELLE DI CARICO	DIMENSIONI	PESO NETTO (kg)
2000		FTK - FT-P - FTKL FTZ - FTP - CLS	M12x1.75	0.3
5000		FTK - FTKL - FTZ (5000 kg) FTP (3000-5000 kg) - CLS (5000 kg)	M20x2.5	0.4

## DIMENSIONI E APPLICAZIONE



Carico massimo statico  
2000 kg



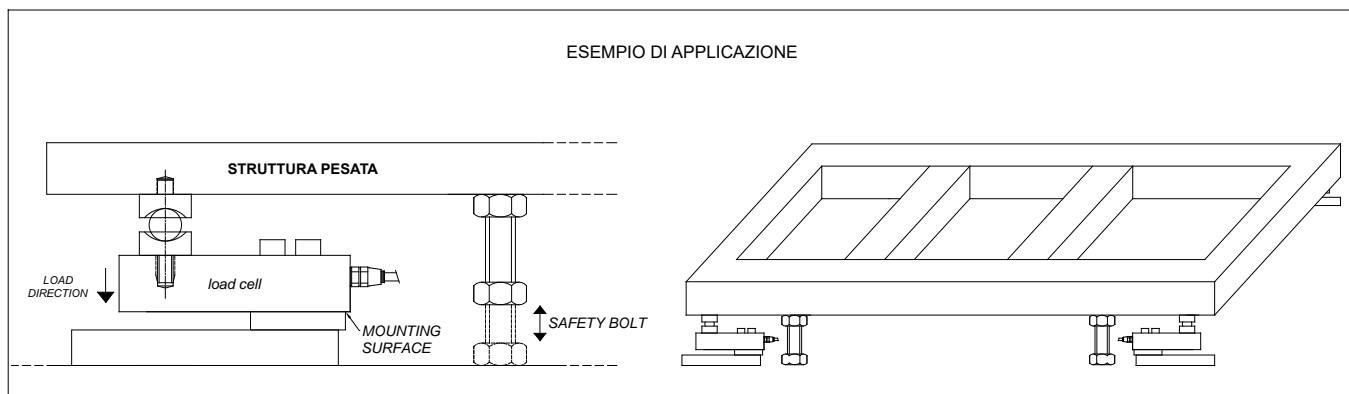
Carico massimo statico  
5000 kg

## DESCRIZIONE

- Accessorio in acciaio inox con sfera in grado di compensare il non parallelismo dei piani d'appoggio delle strutture.



## ESEMPIO DI APPLICAZIONE



L'Azienda si riserva il diritto esclusivo di apportare modifiche ai dati tecnici, disegni e immagini senza preavviso.