

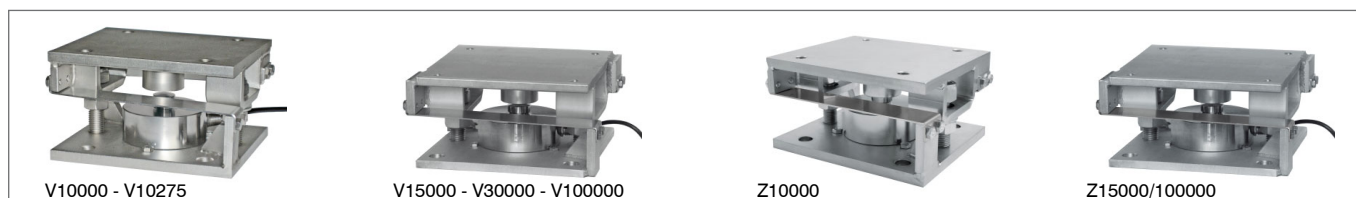


Capacidad de 1000 kg a 30000 kg

- ACERO INOXIDABLE AISI 420
- ERROR COMBINADO $\leq \pm 0.05\%$
- GRADO DE PROTECCIÓN IP68



ACCESORIOS DE MONTAJE



CAPACIDAD	kg	PESO NETO (kg)	CÓDIGO
1000		1.1	CX1000L
2500		1.1	CX2500L
5000		1.1	CX5000L
7500		1.1	CX7500L
10000		1.1	CX10000L
15000		1.4	CX15000L
30000		2.2	CX30000L

CERTIFICACIONES

EAC En cumplimiento con las normas de los Unión Aduanera de Eurasia

UK CA Equivalente a la marca CE en el Reino Unido

CERTIFICACIONES BAJO PEDIDO



Declaración de conformidad + marcado grado IP69K
Protección contra el agua en caso de limpieza a alta presión o con chorro de vapor (test: agua rociada desde una distancia de máx. 150 mm)
Presión del agua: 100 bares; temperatura: 80 °C; duración del test: 250 segundos (normativa de referencia: DIN 40050-9)

Informe de calibración

Certificado de calibración LAT Accredia ISO 376 o ASTM E74 para capacidades de 1000 kg a 10000 kg



ATEX II 1G 2D (zonas 0-1-2-21-22) (CE - UK)



IECEx (zonas 0-1-2-20-21-22)



En cumplimiento con las normas de los Unión Aduanera de Eurasia para uso en atmósferas potencialmente explosivas



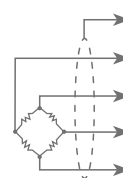
En cumplimiento con las normas del mercado chino para uso en atmósferas potencialmente explosivas

CARACTERÍSTICAS TÉCNICAS

Material	Acero inoxidable AISI 420		
Carga nominal (E max)	1000, 2500, 5000, 7500, 10000, 15000, 30000 kg		
Error combinado	$\leq \pm 0.05\%$		
Grado de protección	IP68		
Sensibilidad	2 mV/V $\pm 0.4\%$	Resistencia de entrada	765 $\Omega \pm 15$
Efecto de la temperatura en cero	0.002% $^{\circ}\text{C}$	Resistencia de salida	700 $\Omega \pm 5$
Efecto de la temperatura en el fondo de escala	0.002% $^{\circ}\text{C}$	Balance en cero	$\pm 2\%$
Compensación térmica	-10 $^{\circ}\text{C}$ / +50 $^{\circ}\text{C}$	Resistencia de aislamiento	>5000 M Ω
Rango de temperatura de trabajo	-20 $^{\circ}\text{C}$ / +60 $^{\circ}\text{C}$	Carga estática máxima (% en el fondo de escala)	150%
Fluencia en carga nominal después de 30 minutos	0.02%	Carga de rotura (% en el fondo de escala)	300%
Tensión de alimentación máxima tolerada	15 V	Deflexión con carga nominal	0.4 mm

CONEXIONES ELÉCTRICAS

Longitud de cable	10 m
Diámetro del cable	5 mm
Hilos conductores	6 x 0.25 mm ²



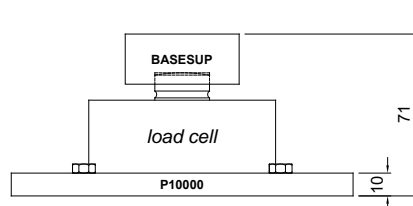
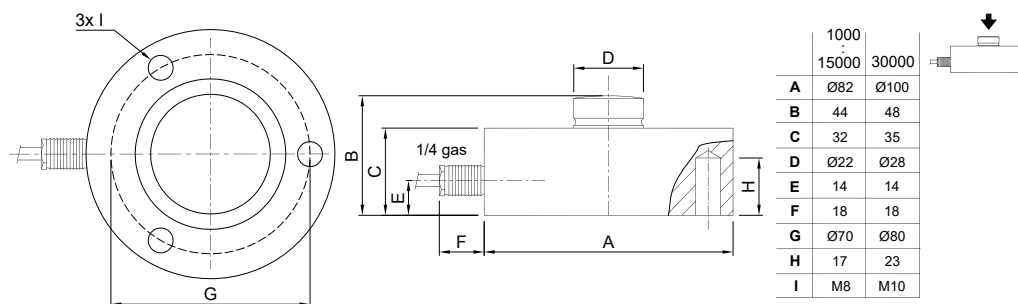
PANTALLA

+ SEÑAL	VERDE
+ ALIMENTACIÓN + REF./SENSE	ROJO AZUL
- SEÑAL	BLANCO
- ALIMENTACIÓN - REF./SENSE	NEGRO AMARILLO

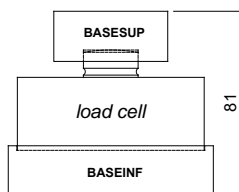
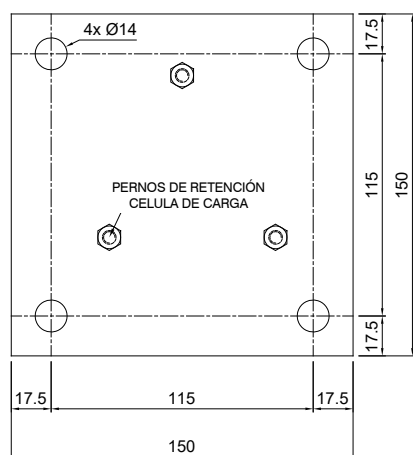
ACCESORIOS COMPLEMENTARIOS

	DESCRIPCIÓN		CÓDIGO
	Base superior roscada de acero inox AISI 304 para células de carga de compresión.	M12x1.75 mm	BASESUPFIL
	Base inferior torneada de acero inox AISI 304 para células de carga de compresión.	Ø110x22 mm	BINF100
	Placa inferior y base superior torneada de acero inox AISI 304. Capacidad celula de carga: hasta 15000 kg.		BASESUP P10000
	Bases superior y inferior torneadas de acero AISI 304. Capacidad celula de carga: hasta 15000 kg.		BASESUP BASEINF
	Placa y base inferior torneada de acero inox AISI 304. Capacidad celula de carga: hasta 15000 kg.		BASEINF PIASTRA200

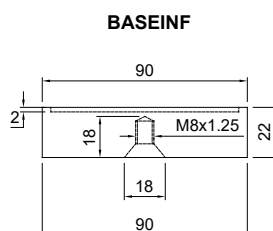
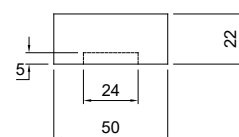
DIMENSIONES (mm)



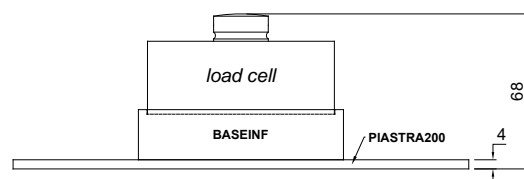
P10000



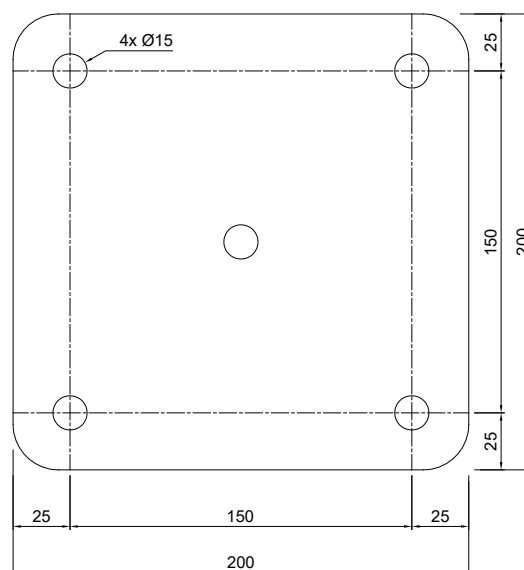
BASESUP



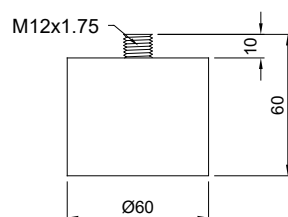
BASEINF



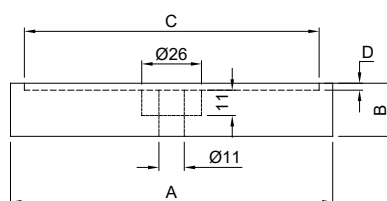
PIASTRA200



BASESUPFIL



BINF



	A	B	C	D
BINF100	Ø110	22	Ø102	2