

CELLE DI CARICO A COMPRESSIONE - BASSO PROFILO

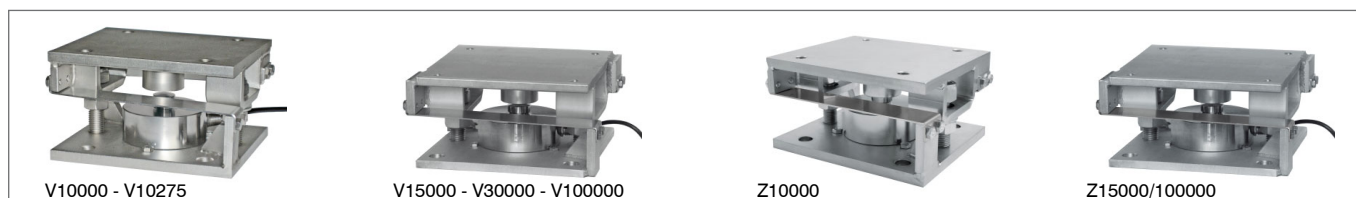


Portate da 1000 kg a 30000 kg

- ACCIAIO INOX AISI 420
- ERRORE COMBINATO $\leq \pm 0.05\%$
- GRADO DI PROTEZIONE IP68



KIT DI MONTAGGIO



PORTATA	kg	PESO NETTO (kg)	CODICE
1000		1.1	CX1000L
2500		1.1	CX2500L
5000		1.1	CX5000L
7500		1.1	CX7500L
10000		1.1	CX10000L
15000		1.4	CX15000L
30000		2.2	CX30000L

CERTIFICAZIONI



Conforme alle normative dell'Unione Doganale Eurasiatica



Equivalente della marcatura CE per il Regno Unito

CERTIFICAZIONI A RICHIESTA



Dichiarazione di conformità + marcatura grado IP69K

Protezione contro l'acqua in caso di pulitura ad alta pressione o a getto di vapore (test: acqua spruzzata da una distanza di max 150 mm)
Pressione dell'acqua: 100 bar; temperatura: 80 °C; durata del test: 250 secondi (normativa di riferimento: DIN 40050-9)

Rapporto di taratura

Certificato di taratura LAT Accredia ISO 376 o ASTM E74 per portate da 1000 kg a 10000 kg



ATEX II 1G 2D (zona 0-1-2-21-22) (CE - UKCA)



IECEx (zona 0-1-2-20-21-22)



Conforme alle normative dell'Unione Doganale Eurasiatica per atmosfere a rischio esplosione



Conforme alle normative del mercato Cinese per atmosfere a rischio esplosione

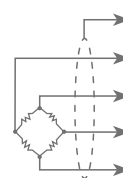
CELLE DI CARICO A COMPRESSIONE - BASSO PROFILO

CARATTERISTICHE TECNICHE

Materiale	Acciaio inox AISI 420		
Carico nominale (E max)	1000, 2500, 5000, 7500, 10000, 15000, 30000 kg		
Errore combinato	$\leq \pm 0.05\%$		
Grado di protezione	IP68		
Sensibilità	2 mV/V $\pm 0.4\%$	Resistenza di ingresso	765 $\Omega \pm 15$
Effetto della temperatura sullo zero	0.002% °C	Resistenza di uscita	700 $\Omega \pm 5$
Effetto della temperatura sul fondo scala	0.002% °C	Bilanciamento di zero	$\pm 2\%$
Compensazione termica	-10 °C / +50 °C	Resistenza d'isolamento	>5000 M Ω
Campo di temperatura di lavoro	-20 °C / +60 °C	Carico statico massimo (% sul fondo scala)	150%
Creep a carico nominale dopo 30 minuti	0.02%	Carico di rottura (% sul fondo scala)	300%
Tensione di alimentazione massima tollerata	15 V	Deflessione a carico nominale	0.4 mm

COLLEGAMENTI ELETTRICI





Lunghezza cavo	10 m
Diametro cavo	5 mm
Fili conduttori	6 x 0.25 mm ²



SCHERMO

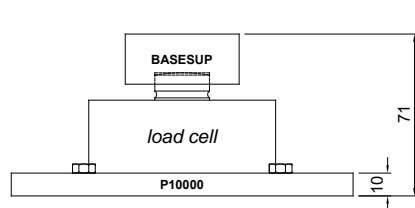
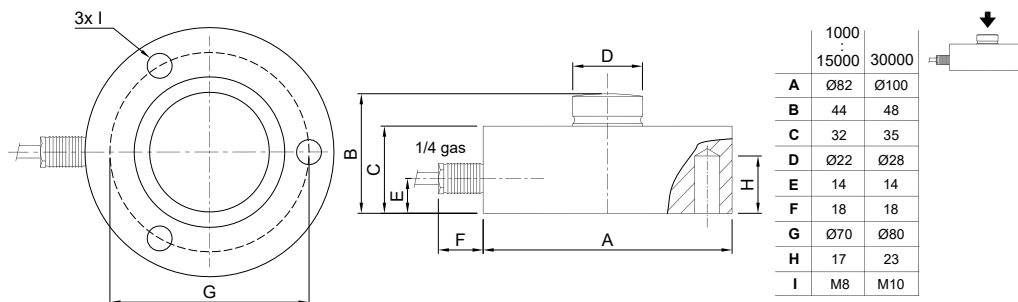
+ SEGNALE	VERDE
+ ALIMENTAZIONE + REF./SENSE	ROSSO BLU
- SEGNALE	BIANCO
- ALIMENTAZIONE - REF./SENSE	NERO GIALLO

ACCESSORI COMPLEMENTARI

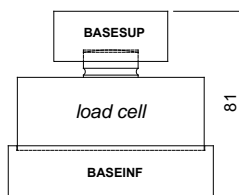
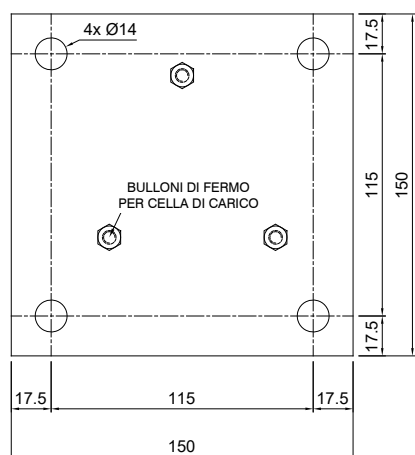
	DESCRIZIONE		CODICE
	Base superiore filettata in acciaio inox AISI 304 per celle di carico a compressione.	M12x1.75 mm	BASESUPFIL
	Base inferiore tornita in acciaio inox AISI 304 per celle di carico a compressione.	Ø110x22 mm	BINF100
	Piastra inferiore e base superiore tornite in acciaio inox AISI 304. Portata cella di carico: fino a 15000 kg.		BASESUP P10000
	Basi superiore e inferiore tornite in acciaio inox AISI 304. Portata cella di carico: fino a 15000 kg.		BASESUP BASEINF
	Piastra inferiore e base inferiore tornite in acciaio inox AISI 304. Portata cella di carico: fino a 15000 kg.		BASEINF PIASTRA200

CELLE DI CARICO A COMPRESSIONE - BASSO PROFILO

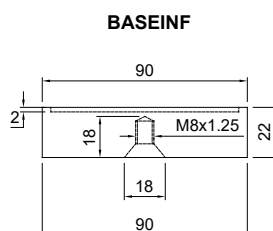
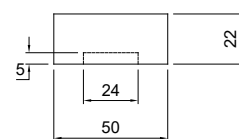
DIMENSIONI (mm)



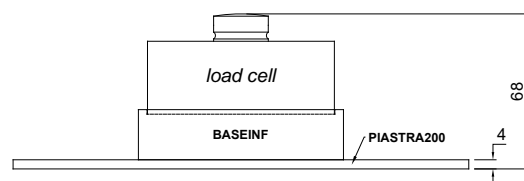
P10000



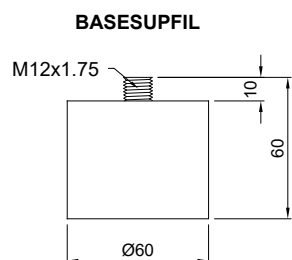
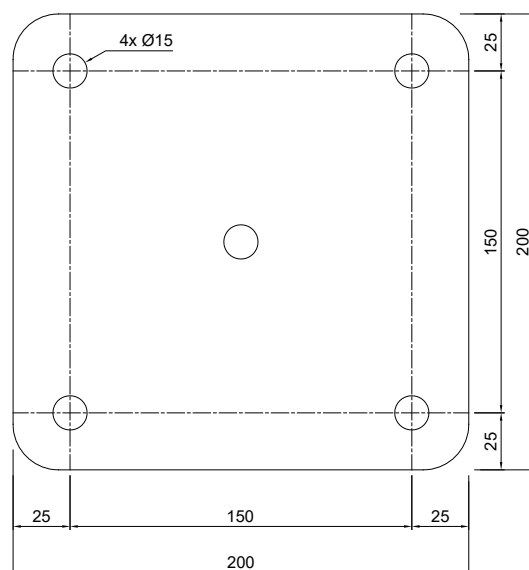
BASESUP



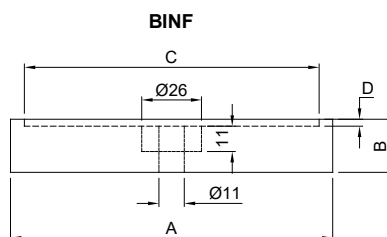
BASEINF



PIASTRA200



BASESUPFIL



BINF

	A	B	C	D
BINF100	Ø110	22	Ø102	2