



Nennlast von 75 kg bis 10000 kg



- EDELSTAHL 17-4 PH
- KOMBINIERTER FEHLER $\leq \pm 0.07\%$
- SCHUTZART IP67
- EINSTELLBARE HÖHE

BEISPIEL EINES EINBAUS MIT FÜßE SERIE STR UND SB2



NENNLAST	kg	GEWINDE	NETTOGEWICHT (kg)
	75	M12x1.75	1.70
	150	M12x1.75	1.70
	300	M12x1.75	1.70
	500	M12x1.75	1.70
	1000	M12x1.75	1.40
	2000	M12x1.75	1.70
	5000	M20x2.5	1.80
	10000	M24x3	1.70

Fuß nicht beinhaltet.

ZERTIFIZIERUNGEN



Gleichwertig zur CE-Zertifizierung für das Vereinigtes Königreich

ZERTIFIZIERUNGEN AUF ANFRAGE

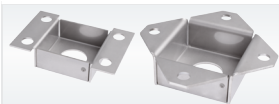
Prüfprotokoll

Accredia-Kalibrierschein ISO 376 oder ASTM E74 für Kräfte von 1000 kg bis 10000 kg



ATEX (Zone 2-22)

ZUBEHÖRE



BESCHREIBUNG

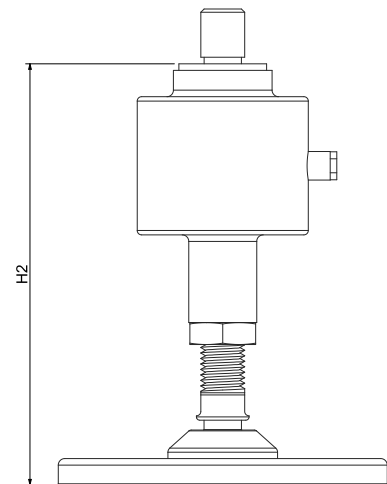
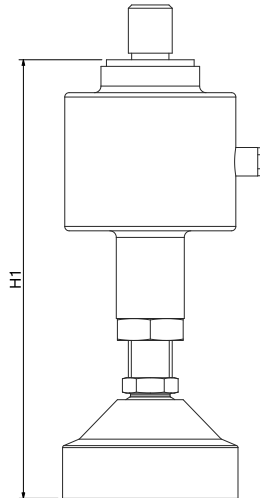
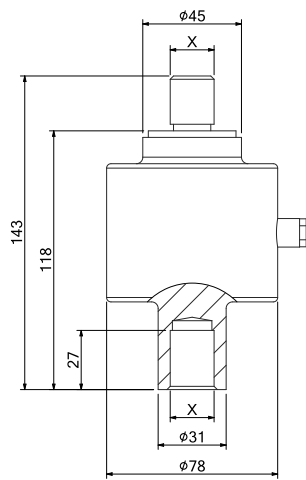
Platte aus Edelstahl AISI 304 für die Herstellung von Bindungen gegen Seitenverschiebung und von Kippschutz-Bindungen. Nur für Füße Serie SB2.

ARTIKELNUMMER

M12 PPV

M20 PPV80

ABMESSUNGEN UND TECHNISCHE DATEN



NENNLAST	X	H1 (FLC+SB2)	H2 (FLC+STR)
75 kg	M12x1.75	190÷200 mm	182÷192 mm
150 kg	M12x1.75		
300 kg	M12x1.75		
500 kg	M12x1.75		
1000 kg	M12x1.75		
2000 kg	M12x1.75		
5000 kg	M20x2.5	-	-
10000 kg	M24x3		

Installationshinweise:

- den Fuß bis zum Anschlag anziehen;
- schrauben Sie den Fuß leicht ab, um die Einstellung vorzunehmen (maximaler Bereich: 10 mm);
- ziehen Sie die Befestigungsmutter an.

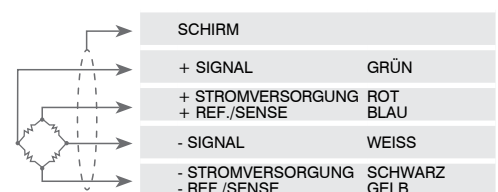
Für weitere Informationen sehen Sie die Datenblätter STR und SB2

TECHNISCHE MERKMALE

Werkstoff	Edelstahl 17-4 PH		
Nennlast	75 - 150 - 300 - 500 - 1000 - 2000 - 5000 - 10000 kg		
Kombinierter Fehler	≤ ±0.07%		
Schutzart	IP67		
Empfindlichkeit	2.0 mV/V ±5%	Eingangswiderstand	350 Ω ±20
Temperatureffekt auf Null	0.002% °C	Ausgangswiderstand	350 Ω ±5
Temperatureffekt auf Vollausschlag	0.002% °C	Nullausgleich	±1%
Temperaturausgleich	-10 °C / +50 °C	Isolationswiderstand	>5000 MΩ
Betriebstemperaturbereich	-20 °C / +60 °C	Grenzlast (% von Vollausschlag)	120%
Verformung bei Nennlast (nach 30 Minuten)	0.02%	Bruchlast (% von Vollausschlag)	200%
Maximal zulässige Speisespannung	20 VDC	Auslenkung bei Nennlast	0.1 mm

ELEKTRISCHER ANSCHLUSS

Kabellänge	5 m (75-5000 kg); 10 m (10000 kg)
Kabeldurchmesser	5 mm
Leiter	6 x 0.20 mm ²



Technische Änderungen vorbehalten. Alle Angaben beschreiben unsere Produkte in allgemeiner Form und sind ohne Gewähr.