



Portate da 75 kg a 10000 kg



- ACCIAIO INOX 17-4 PH
- ERRORE COMBINATO  $\leq \pm 0.07\%$
- GRADO DI PROTEZIONE IP67
- ALTEZZA REGOLABILE

ESEMPIO DI INSTALLAZIONE CON PIEDINI SERIE STR E SB2



PORTATA	kg	FILETTATURA	PESO NETTO (kg)
	75	M12x1.75	1.70
	150	M12x1.75	1.70
	300	M12x1.75	1.70
	500	M12x1.75	1.70
	1000	M12x1.75	1.40
	2000	M12x1.75	1.70
	5000	M20x2.5	1.80
	10000	M24x3	1.70

Piedino non incluso.

### CERTIFICAZIONI



Equivalente della marcatura CE per il Regno Unito

#### CERTIFICAZIONI A RICHIESTA

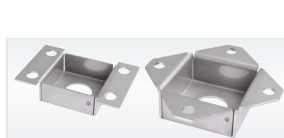
Rapporto di taratura

Certificato di taratura LAT Accredia ISO 376 o ASTM E74 per portate da 1000 kg a 10000 kg



ATEX (zona 2-22)

### ACCESSORI COMPLEMENTARI



#### DESCRIZIONE

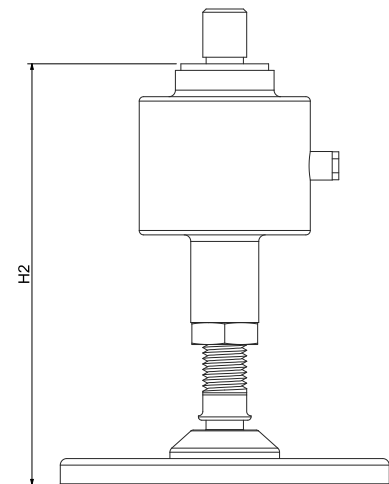
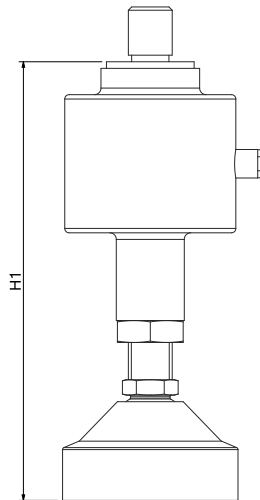
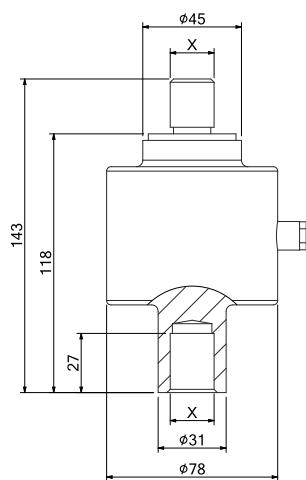
Piastra in acciaio inox AISI 304 per la realizzazione di vincoli contro lo spostamento laterale e antiribaltamento. Solo per piedini serie SB2.

#### CODICE

M12 PPV  
M20 PPV80

## CELLA DI CARICO A COMPRESSIONE - PER PIEDINO

### DIMENSIONI E SPECIFICHE TECNICHE



PORTATA	X	H1 (FLC+SB2)	H2 (FLC+STR)
75 kg	M12x1.75	190÷200 mm	182÷192 mm
150 kg	M12x1.75		
300 kg	M12x1.75		
500 kg	M12x1.75		
1000 kg	M12x1.75		
2000 kg	M12x1.75		
5000 kg	M20x2.5	-	-
10000 kg	M24x3		

#### Note sull'installazione:

- avvitare il piedino fino a battuta;
- svitare leggermente il piedino per effettuare la regolazione (escursione massima: 10 mm);
- serrare il dado di fissaggio.

Per maggiori informazioni consultare i data sheet STR e SB2

### CARATTERISTICHE TECNICHE

Materiale	Acciaio inox 17-4 PH		
Carico nominale	75 - 150 - 300 - 500 - 1000 - 2000 - 5000 - 10000 kg		
Errore combinato	≤ ±0.07%		
Grado di protezione	IP67		
Sensibilità	2.0 mV/V ±5%	Resistenza di ingresso	350 Ω ±20
Effetto della temperatura sullo zero	0.002% °C	Resistenza di uscita	350 Ω ±5
Effetto della temperatura sul fondo scala	0.002% °C	Bilanciamento di zero	±1%
Compensazione termica	-10 °C / +50 °C	Resistenza d'isolamento	>5000 MΩ
Campo di temperatura di lavoro	-20 °C / +60 °C	Carico statico massimo (% sul fondo scala)	120%
Creep a carico nominale dopo 30 minuti	0.02%	Carico di rottura (% sul fondo scala)	200%
Tensione di alimentazione massima tollerata	20 VDC	Deflessione a carico nominale	0.1 mm

### COLLEGAMENTI ELETTRICI

Lunghezza cavo	5 m (75-5000 kg); 10 m (10000 kg)
Diametro cavo	5 mm
Fili conduttori	6 x 0.20 mm <sup>2</sup>

SCHERMO	
+ SEGNALE	VERDE
+ ALIMENTAZIONE	ROSSO
+ REF./SENSE	BLU
- SEGNALE	BIANCO
- ALIMENTAZIONE	NERO
- REF./SENSE	GIALLO

L'Azienda si riserva il diritto esclusivo di apportare modifiche ai dati tecnici, disegni e immagini senza preavviso.