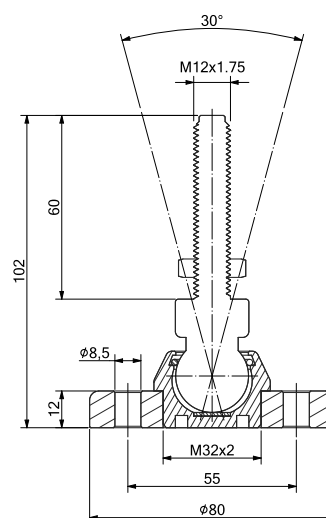
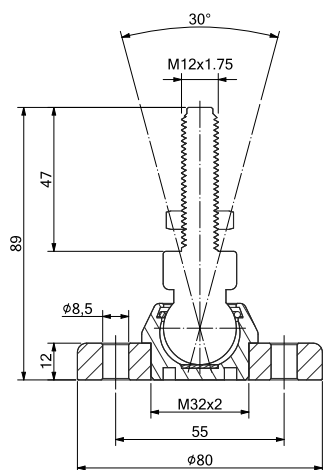


**H 102 mm: per celle di carico a FLESSIONE e TAGLIO****H 89 mm: per celle di carico FLC****Range di applicazione fino a 10000 kg**

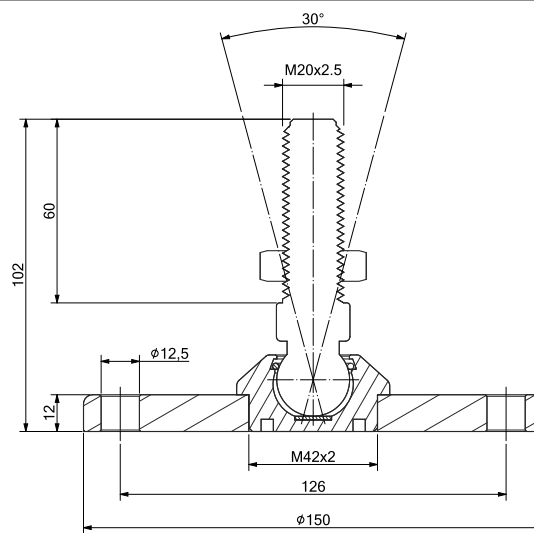
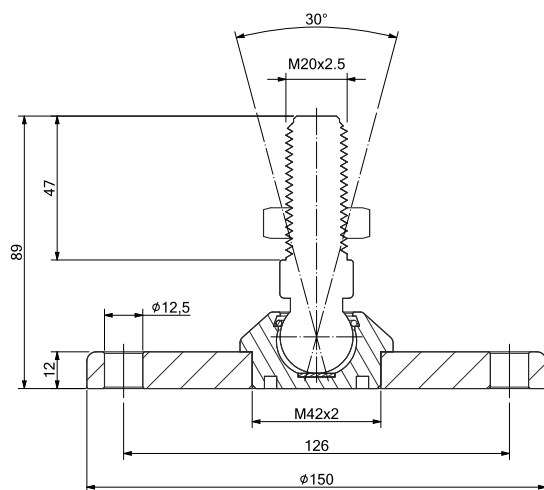
CARICO MASSIMO STATICO	kg	FILETTATURA	DIMENSIONI	MATERIALE	PESO NETTO (kg)
2000		M12x1.75	Ø80 x H 102 mm	acciaio inox	0.6
5000		M20x2.5	Ø150 x H 102 mm		1.9
2000		M12x1.75	Ø80 x H 89 mm	acciaio inox	0.6
5000		M20x2.5	Ø150 x H 89 mm		1.9
10000		M24x3	Ø150 x H 89 mm		1.9

### DIMENSIONI

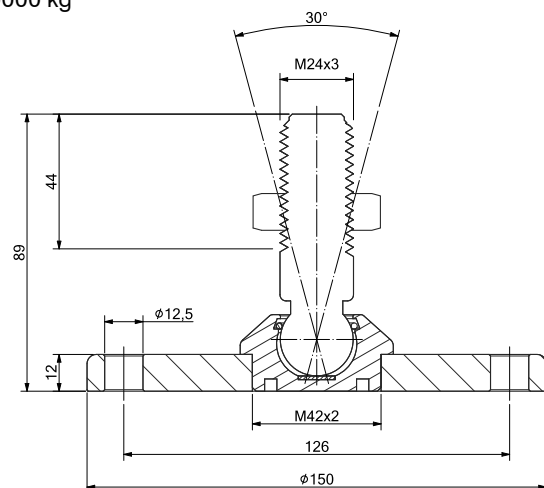
2000 kg



5000 kg



10000 kg



L'Azienda si riserva il diritto esclusivo di apportare modifiche ai dati tecnici, disegni e immagini senza preavviso.