



Anwendungsbereich bis 20000 kg



MAXIMALE STATISCHE BELASTUNG	kg	GEWINDE	ABMESSUNGEN	WERKSTOFF	NETTOGEWICHT (kg)
2000		M12	Ø120 x H 101 mm	Edelstahl	0.3
5000		M16	Ø120 x H 101 mm		0.3
5000		M20	Ø120 x H 101 mm		0.4
10000		M24	Ø120 x H 97 mm		0.4
10000		M30	Ø120 x H 97 mm		0.9
20000		M36	Ø120 x H 97 mm		0.4

Auf Anfrage: Dübelbarer hygienischer Lastfuß, mit Bohrungen für Bodenbefestigung.

Für andere Arten von hygienischen oder maßgeschneiderten Lastfüße wird es empfohlen, sich an <https://martinlevelling.it> zu wenden

### ZERTIFIZIERUNGEN



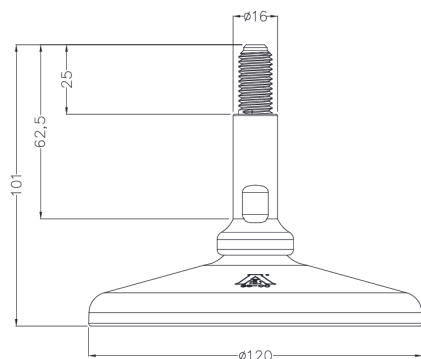
Gleichwertig zur CE-Zertifizierung für das Vereinigtes Königreich



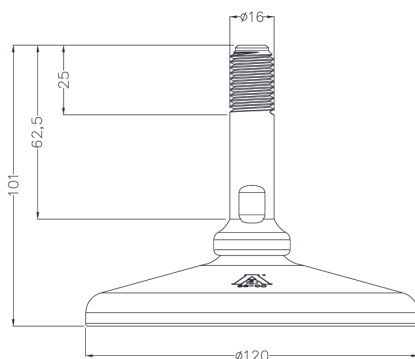
Amerikanische Norm, die die Entwicklung, Produktion und Verwendung von Hygienegeräten regelt

### ABMESSUNGEN UND ANWENDUNG

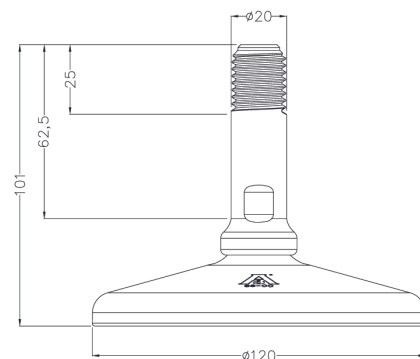
2000 kg  
M12 x 1.75



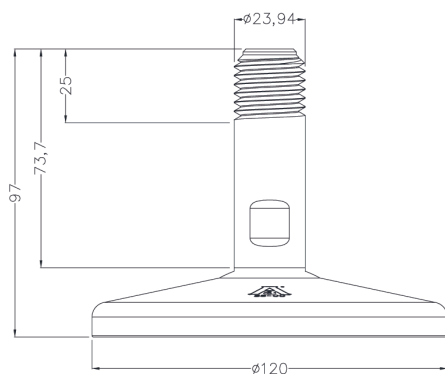
5000 kg  
M16 x 2



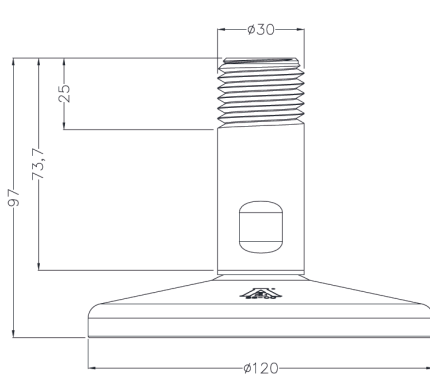
5000 kg  
M20 x 2.5



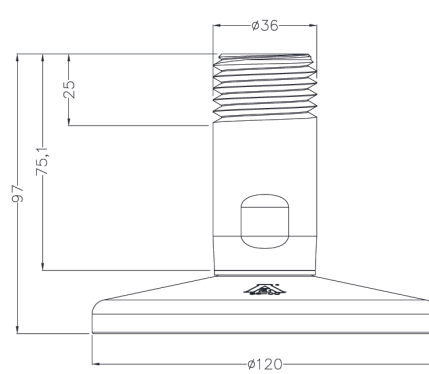
10000 kg  
M24 x 3



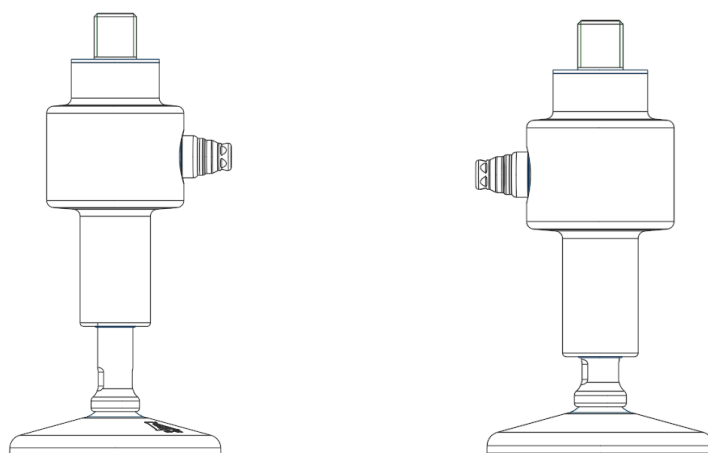
10000 kg  
M30 x 3.5



20000 kg  
M36 x 4



### ANWENDUNGSBEISPIEL



Technische Änderungen vorbehalten. Alle Angaben beschreiben unsere Produkte in allgemeiner Form und sind ohne Gewähr.