



Gamme d'application jusqu'à 20000 kg



CHARGE STATIQUE MAXIMALE	kg	FILETAGE	DIMENSIONS	MATÉRIEL	POIDS NET (kg)
2000		M12	Ø120 x H 101 mm	acier inox	0.3
5000		M16	Ø120 x H 101 mm		0.3
5000		M20	Ø120 x H 101 mm		0.4
10000		M24	Ø120 x H 97 mm		0.4
10000		M30	Ø120 x H 97 mm		0.9
20000		M36	Ø120 x H 97 mm		0.4

Sur demande: pied hygiénique avec fixation par cheville, avec trous pour fixation au sol.

Pour d'autres types de pieds hygiéniques ou personnalisés, veuillez contacter <https://martinlevelling.it>

CERTIFICATIONS



Équivalent du marquage CE pour le Royaume-Uni

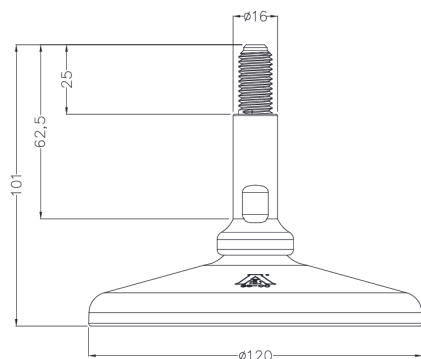


Norme américaine qui régit la conception, la production et l'utilisation des équipements sanitaires

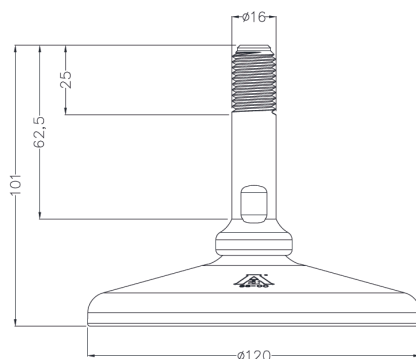
Pieds hygiéniques réglables à centrage automatique

DIMENSIONS ET APPLICATION

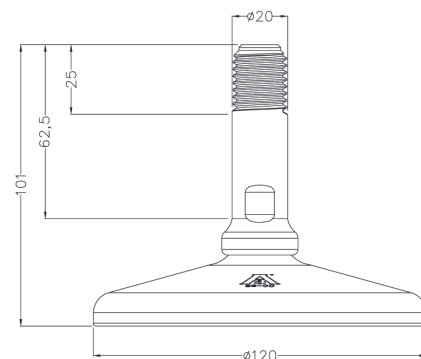
2000 kg
M12 x 1.75



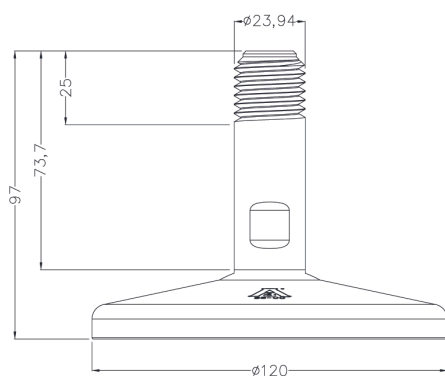
5000 kg
M16 x 2



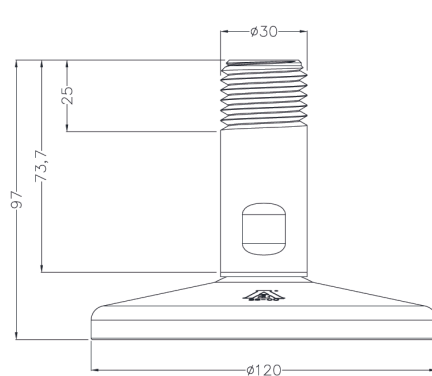
5000 kg
M20 x 2.5



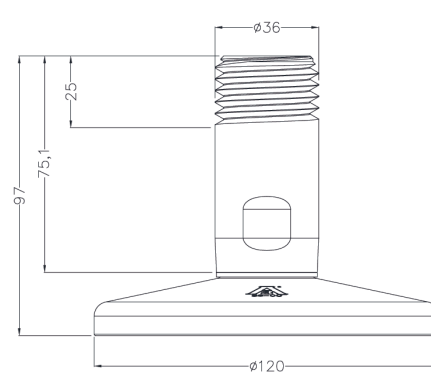
10000 kg
M24 x 3



10000 kg
M30 x 3.5



20000 kg
M36 x 4



EXEMPLE D'APPLICATION

