



Range di applicazione fino a 20000 kg



CARICO MASSIMO STATICO	kg	FILETTATURA	DIMENSIONI	MATERIALE	PESO NETTO (kg)
2000		M12	Ø120 x H 101 mm	acciaio inox	0.3
5000		M16	Ø120 x H 101 mm		0.3
5000		M20	Ø120 x H 101 mm		0.4
10000		M24	Ø120 x H 97 mm		0.4
10000		M30	Ø120 x H 97 mm		0.9
20000		M36	Ø120 x H 97 mm		0.4

A richiesta: piedino igienico tassellabile, con fori per fissaggio a pavimento.

Per altri tipi di piedini igienici o personalizzati si suggerisce di contattare <https://martinlevelling.it>.

CERTIFICAZIONI



Equivalente della marcatura CE per il Regno Unito

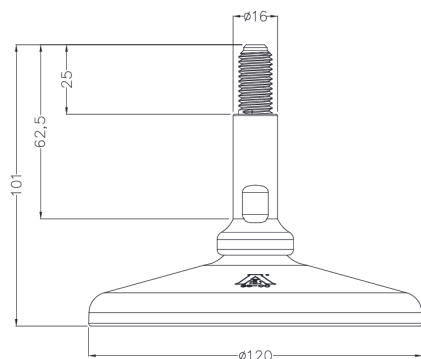


Norma americana che regola la progettazione, la produzione e l'utilizzo di apparecchiature igieniche

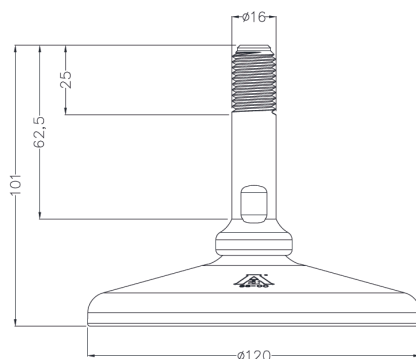
Piedini igienici regolabili autocentranti

DIMENSIONI E APPLICAZIONE

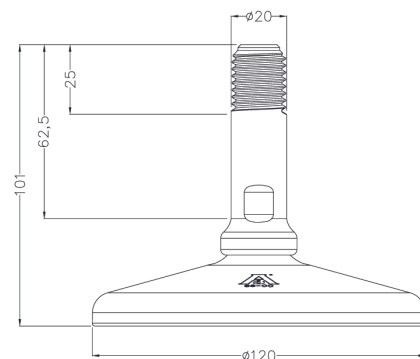
2000 kg
M12 x 1.75



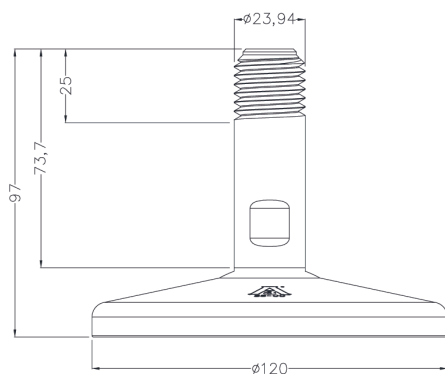
5000 kg
M16 x 2



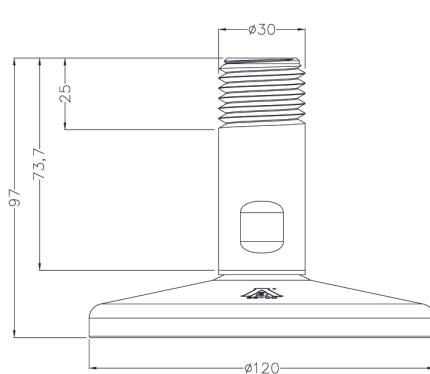
5000 kg
M20 x 2.5



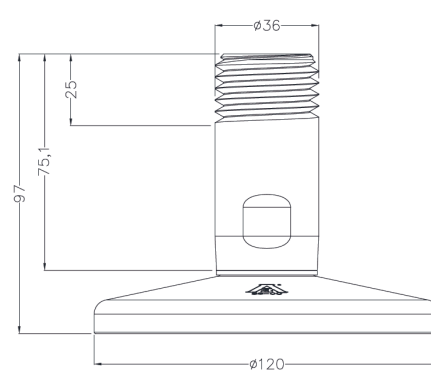
10000 kg
M24 x 3



10000 kg
M30 x 3.5



20000 kg
M36 x 4



ESEMPIO DI APPLICAZIONE

