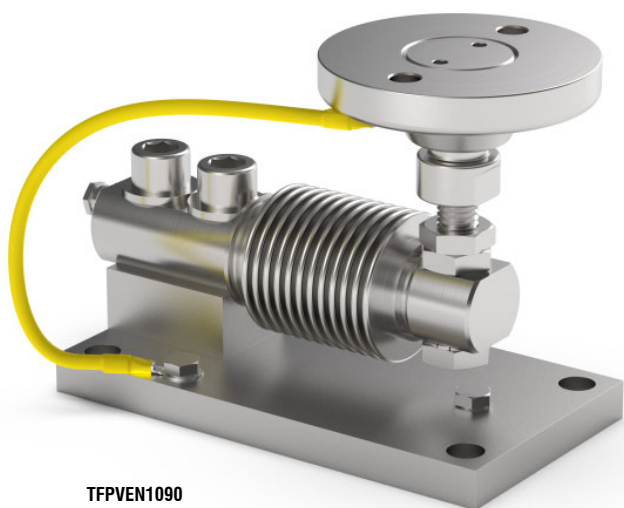


Células de carga serie: FCAL - FCAX

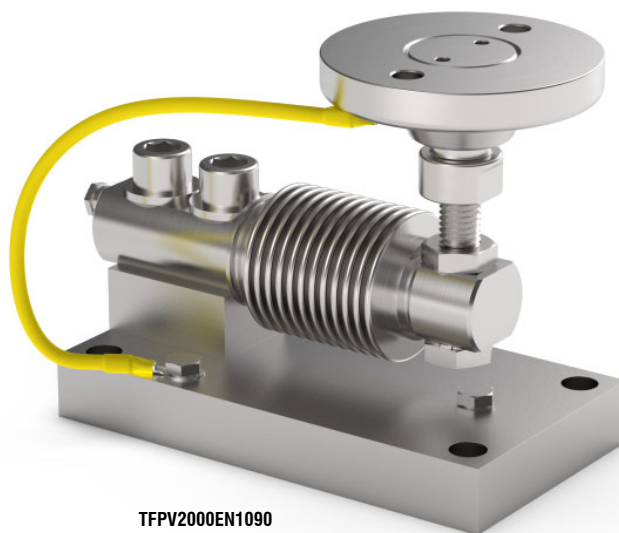


Campo de aplicación hasta 1500 kg

Certificación EN1090



TFPVEN1090



TFPV2000EN1090

CARGA MÁXIMA ESTÁTICA	kg	PARA CÉLULAS DE CARGA	PESO NETO (kg)	CÓDIGO
500		FCAL - FCAX	2	TFPVEN1090
1500		FCAX	2	TFPV2000EN1090

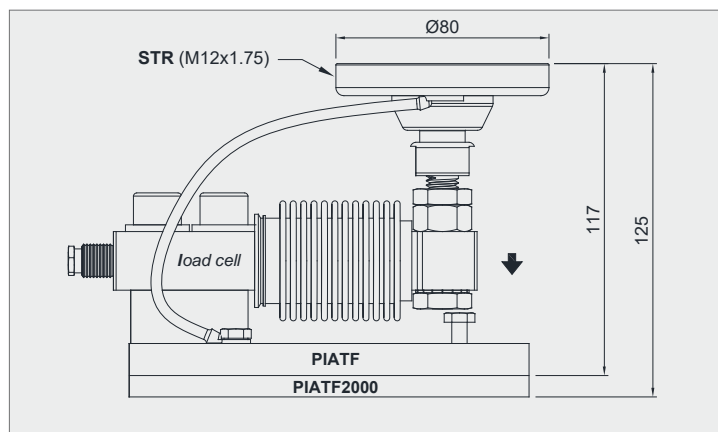
Célula de carga no incluida.

## DESCRIPCIÓN

- Vínculo contra el desplazamiento lateral y protección antivuelco mediante pie articulado autocentrante sobre bola de acero inoxidable AISI 304.
- Placa inferior y bloque de acero inoxidable AISI 304.
- Compensación de la falta de alineación de las superficies de apoyo de la estructura.
- Ajuste parcial de la altura.
- Tornillo de bloqueo para evitar daños durante el transporte y el montaje.

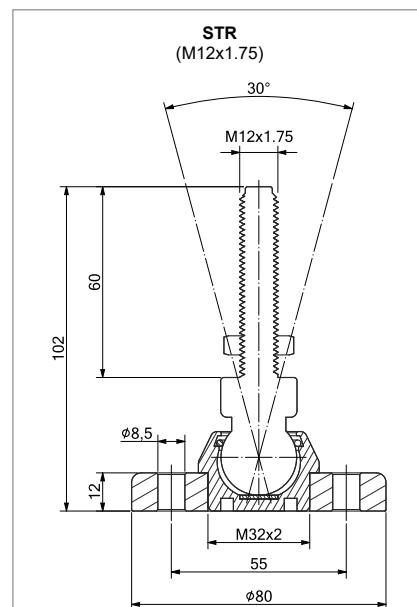
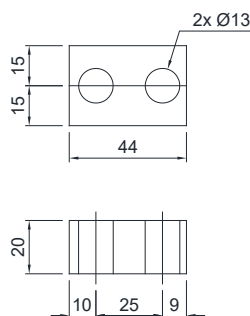
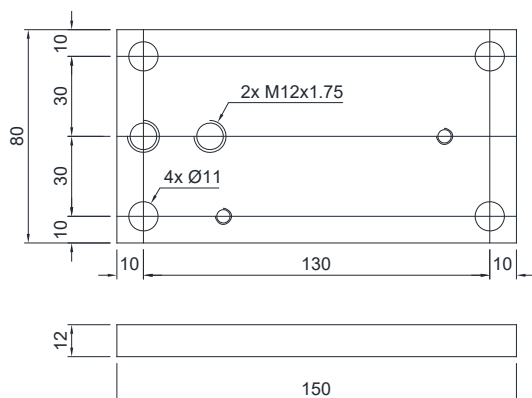
### DIMENSIONES Y ESPECIFICACIONES TÉCNICAS

- Durante el transporte y el montaje, para evitar daños, asegurarse de que el tornillo de bloqueo (\*) toque debajo de la célula. Al final del montaje volver a alejar el tornillo para permitir el funcionamiento correcto de la célula.
- Interconectar las placas a la red de tierra.
- En las estructuras de 4 apoyos, si uno de éstos no está en contacto con la parte superior del accesorio de montaje, se debe introducir un calzo antes de apretar los pernos.

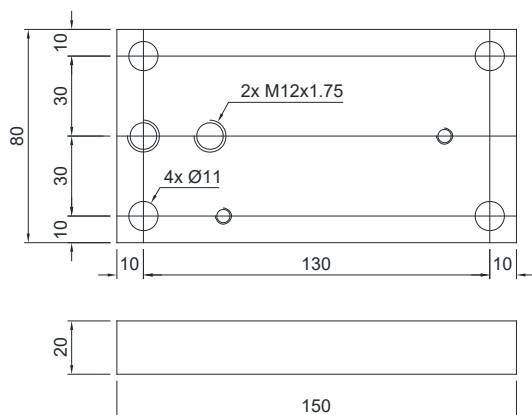


PIATF

BLOCT



PIATF2000



FIJACIÓN A LA ESTRUCTURA PESADA

