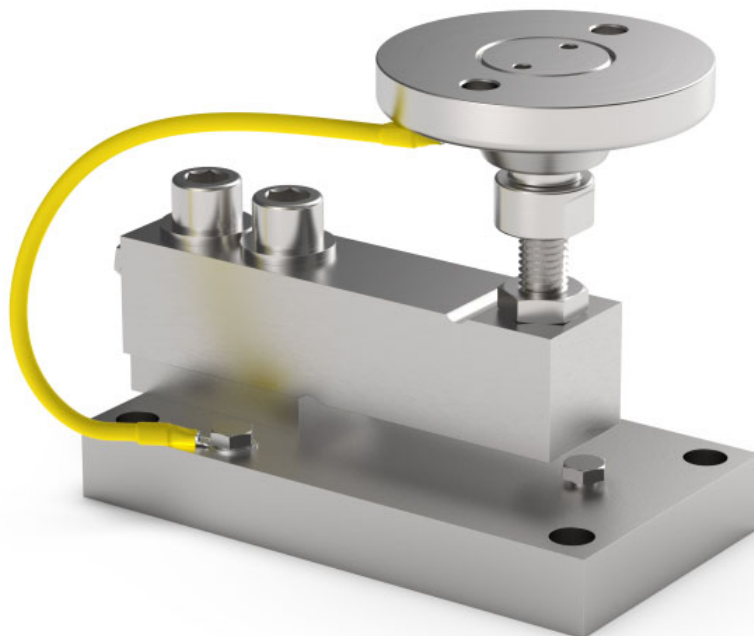


Células de carga serie: FTK - FTKL - FTP - FT-P - FTZ**Campo de aplicación hasta 2000 kg****Certificación EN1090****CARGA MÁXIMA
ESTÁTICA****kg****PARA CÉLULAS DE CARGA****PESO NETO (kg)****CÓDIGO****2000****FTK - FTKL - FTP - FT-P - FTZ****2.7****PVEN1090***Célula de carga no incluida.*

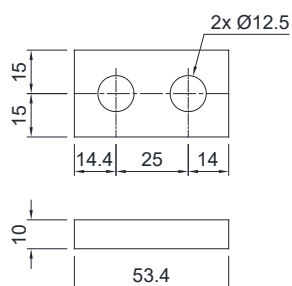
DESCRIPCIÓN

- Vínculo contra el desplazamiento lateral y protección antivuelco mediante pie articulado autocentrante sobre bola de acero inoxidable AISI 304.
- Placa inferior y bloque de acero inoxidable AISI 304.
- Compensación de la falta de alineación de las superficies de apoyo de la estructura.
- Regulación en altura.
- Tornillo de bloqueo para evitar daños durante el transporte y el montaje.

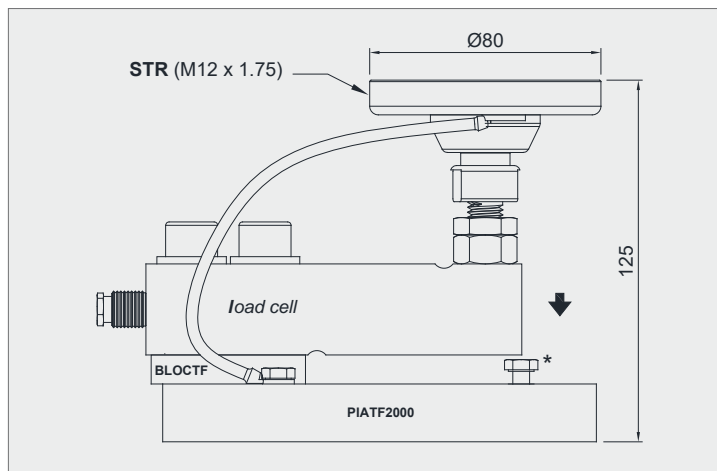
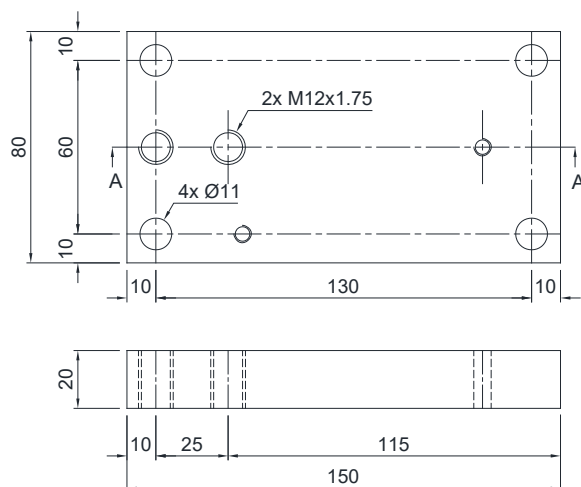
DIMENSIONES Y ESPECIFICACIONES TÉCNICAS

- Durante el transporte y el montaje, para evitar daños, asegurarse de que el tornillo de bloqueo (*) toque debajo de la célula. Al final del montaje volver a alejar el tornillo para permitir el funcionamiento correcto de la célula.
- Interconectar las placas a la red de tierra.
- En las estructuras de 4 apoyos, si uno de éstos no está en contacto con la parte superior del accesorio de montaje, se debe introducir un calzo antes de apretar los pernos.

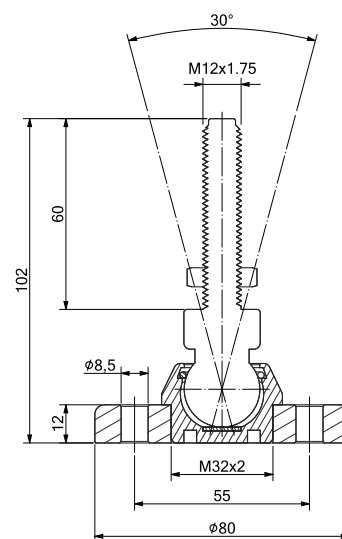
BLOCTF



PIATF2000



**STR
(M12x1.75)**



FIJACIÓN A LA ESTRUCTURA PESADA

