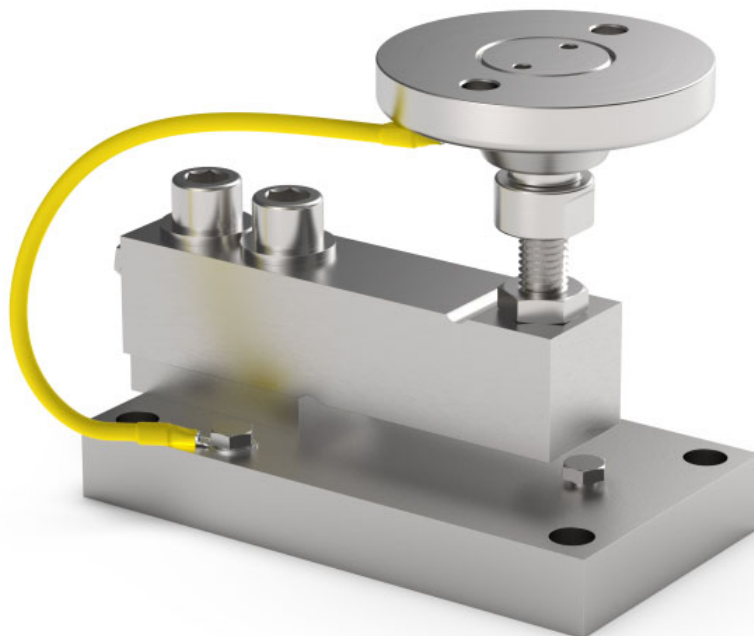


Capteurs de pesage série: FTK - FTKL - FTP - FT-P - FTZ



Gamme d'application jusqu'à 2000 kg

Certification EN1090



CHARGE STATIQUE MAXIMALE	kg	POUR CAPTEURS DE PESAGE	POIDS NET (kg)	CODE
2000		FTK - FTKL - FTP - FT-P - FTZ	2.7	PVEN1090

*Capteur de pesage non incluse.*

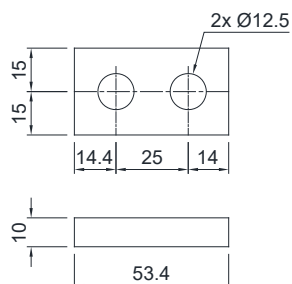
### DESCRIPTION

- Contrainte contre le déplacement latéral et le renversement au moyen d'un pied articulé à centrage automatique à bille en acier inox AISI 304.
- Plaque inférieure et bloc en acier inox AISI 304.
- Compensation du non-parallélisme des plans d'appui de la structure.
- Réglage en hauteur.
- Vis de blocage pour éviter des dommages en phase de transport et de montage.

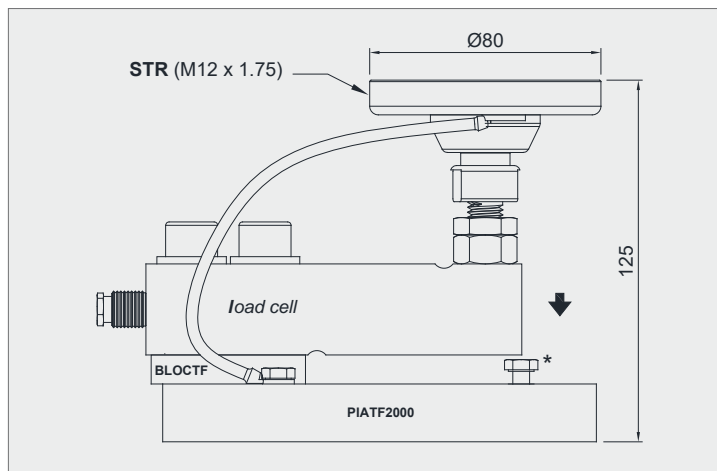
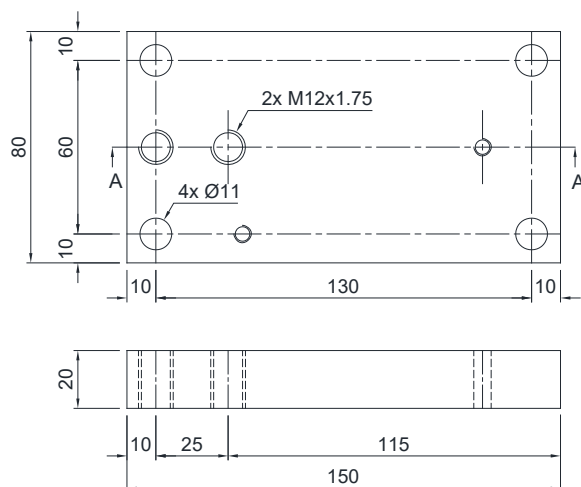
### DIMENSIONS ET SPÉCIFICATIONS TECHNIQUES

- En phase de transport et de montage, pour éviter des dommages, s'assurer que la vis de blocage (\*) soit en contact avec le dessous du capteur. À la fin du montage éloigner à nouveau la vis pour permettre le fonctionnement correct du capteur.
- Interconnecter les plaques à la mise à la terre.
- Dans le cas des structures avec 4 appuis, si l'un d'entre eux n'est pas en contact avec la partie supérieure du kit de montage, il est nécessaire d'effectuer le réglage en hauteur ou bien d'insérer une épaisseur avant de serrer les boulons.

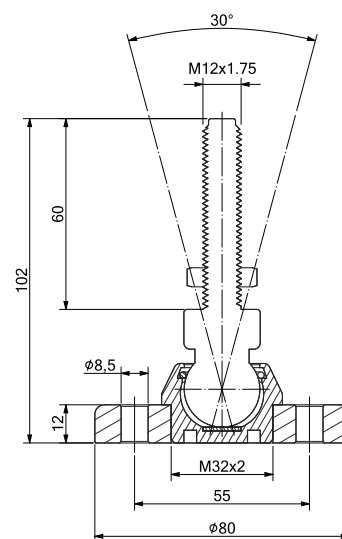
#### BLOCTF



#### PIATF2000



#### STR (M12x1.75)



#### FIXATION À LA STRUCTURE PESÉE

