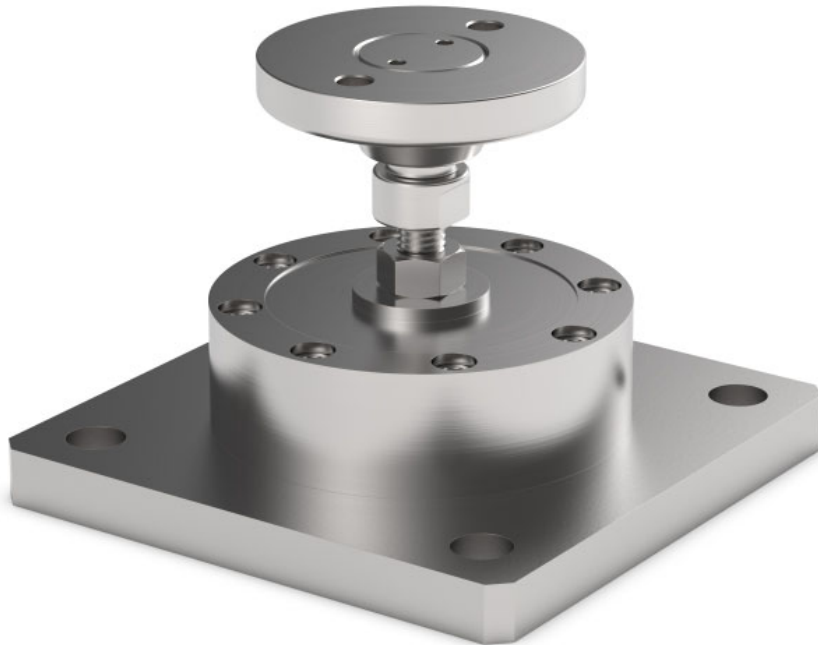


Wägezellen Serie: CLS**Anwendungsbereich bis 2000 kg
EN1090 Zertifizierung****MAXIMALE
STATISCHE
BELASTUNG****kg****FÜR WÄGEZELLEN****NETTOGEWICHT (kg)****ARTIKELNUMMER****2000**

CLS (1000 - 2000 kg)

0.6

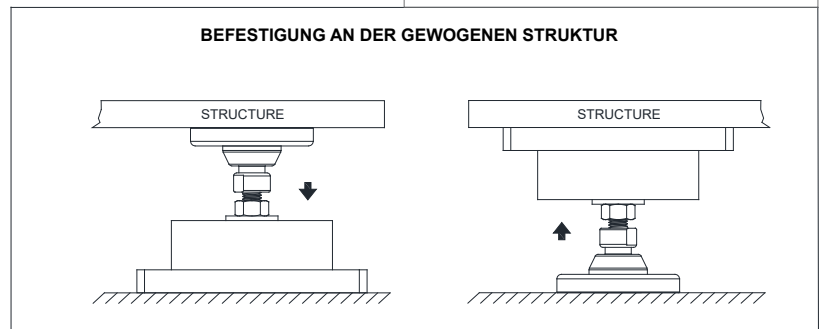
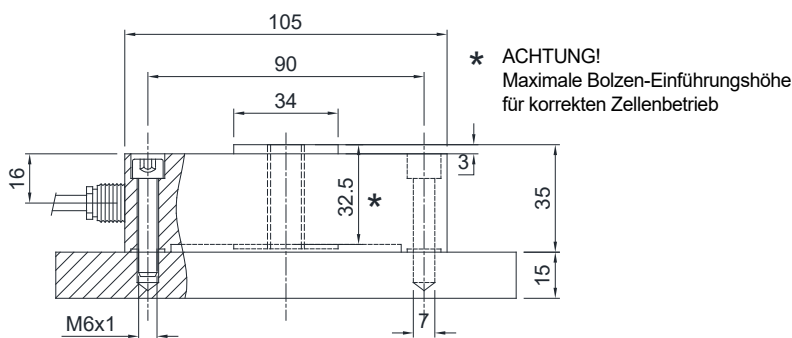
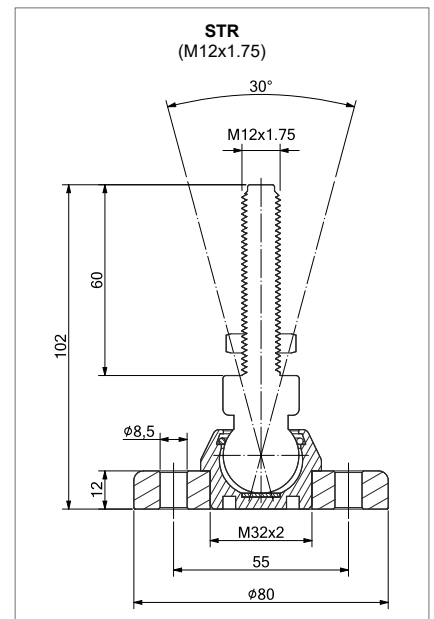
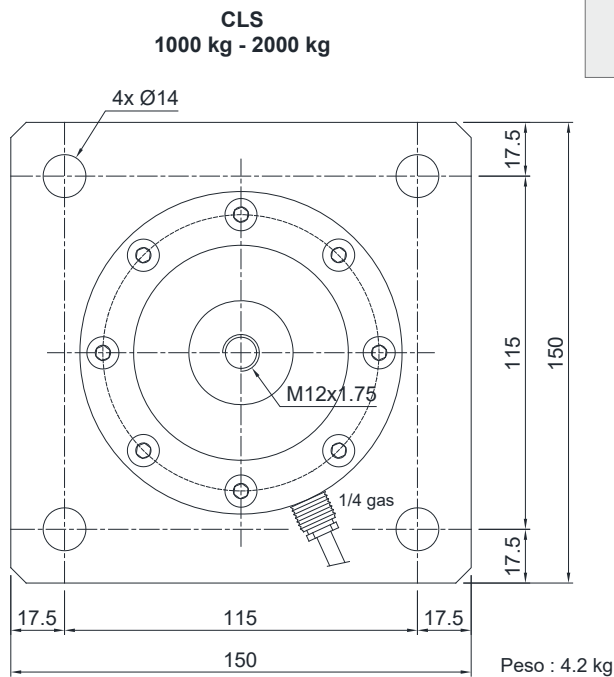
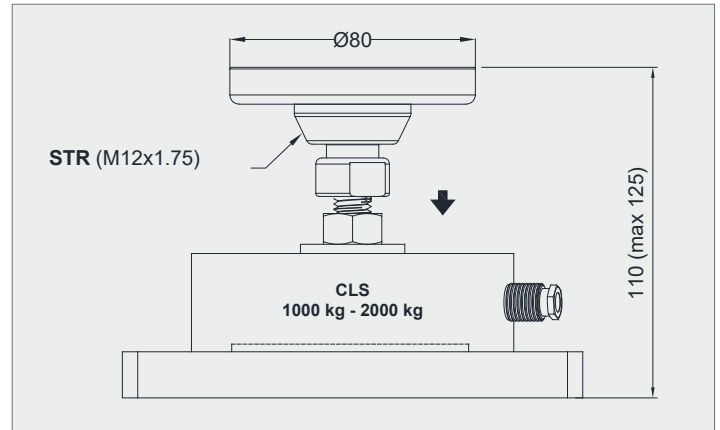
PVCLSEN1090

*Wägezelle nicht inklusive.***BESCHREIBUNG**

- Bindung gegen Seitenverschiebung und Kippschutz-Bindung mittels selbstzentrierendem Gelenkfuß auf Kugel aus Edelstahl AISI 304.
- Ausgleich der Nicht-Parallelität der Auflageflächen der Struktur.
- Höhenverstellung.

ABMESSUNGEN UND TECHNISCHE DATEN

- Nach Beendigung der Montage eine Verbindung mittels Kupferleiter zwischen der oberen Platte und der Grundplatte herstellen und danach die Grundplatten untereinander an das Erdungsnetz anschließen.
- Wenn bei Strukturen mit 4 Auflagen eine davon keinen Kontakt zur Auflagebasis des Fußes hat, muss die Höhe des Fußes reguliert werden.



Technische Änderungen vorbehalten. Alle Angaben beschreiben unsere Produkte in allgemeiner Form und sind ohne Gewähr.