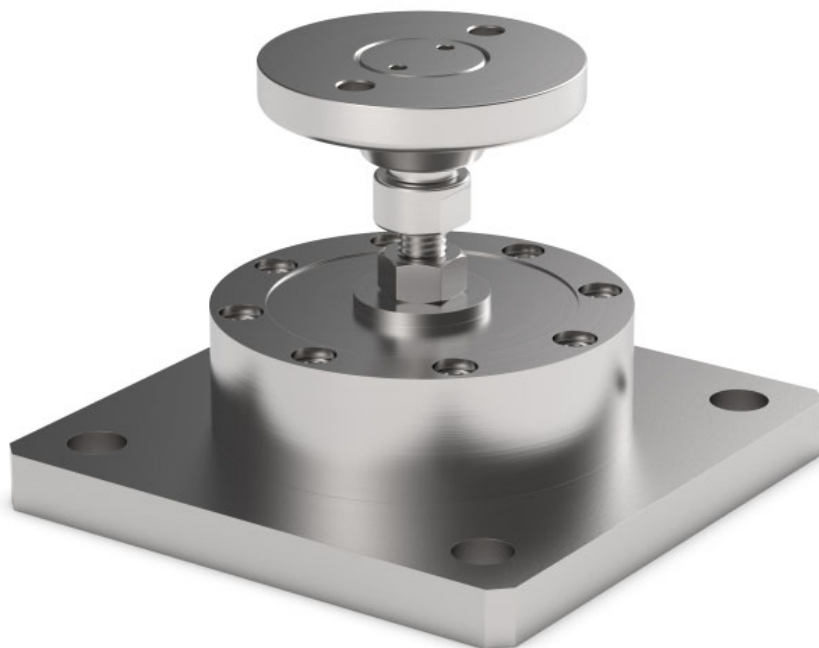


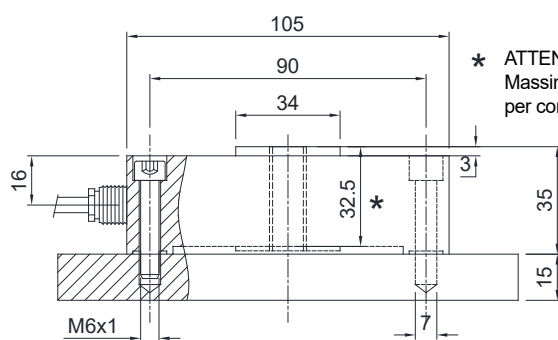
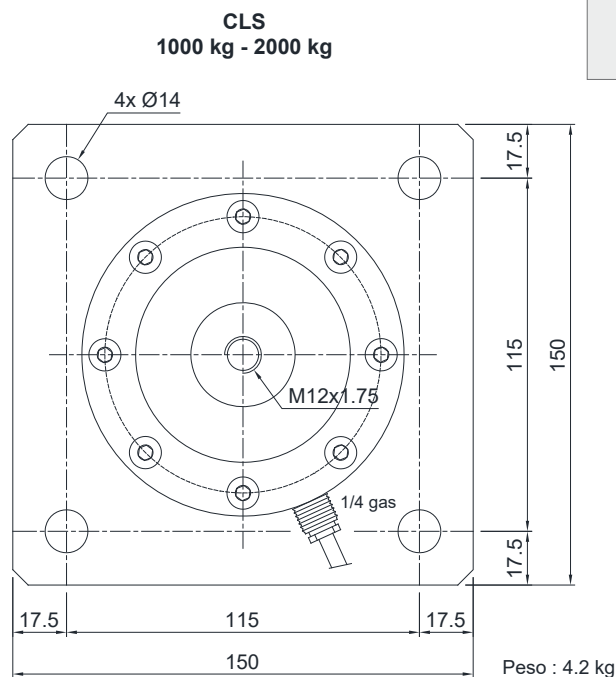
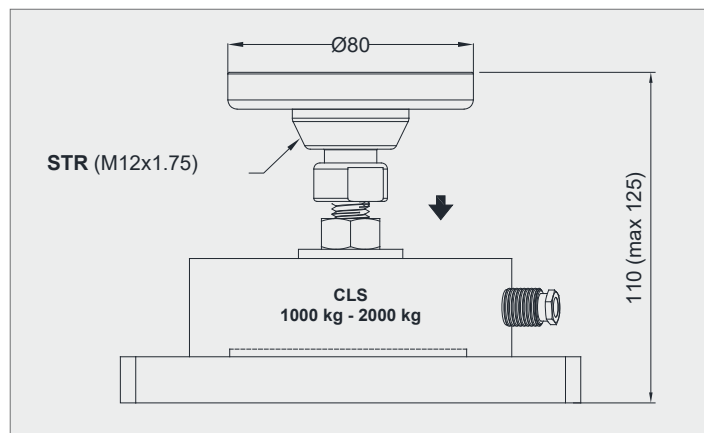
**Celle di carico serie: CLS****Range di applicazione fino a 2000 kg****Certificazione EN1090****CARICO MASSIMO  
STATICO****kg****PER CELLE DI CARICO****PESO NETTO (kg)****CODICE****2000****CLS (1000 - 2000 kg)****0.6****PVCLSEN1090***Cella di carico non inclusa.*

## DESCRIZIONE

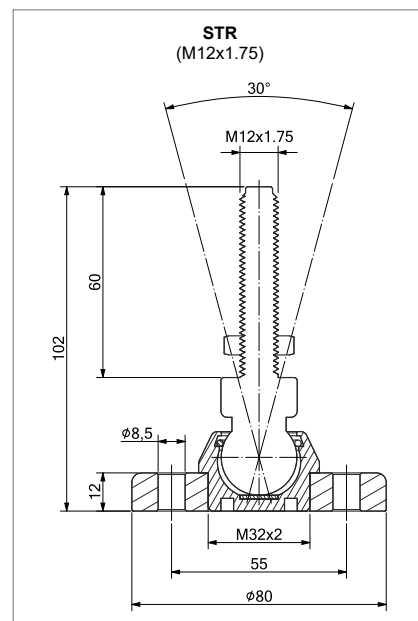
- Vincolo contro lo spostamento laterale e antiribaltamento mediante piedino snodato autocentrante su sfera in acciaio inox AISI 304.
- Compensazione del non parallelismo dei piani di appoggio della struttura.
- Regolazione in altezza.

### DIMENSIONI E SPECIFICHE TECNICHE

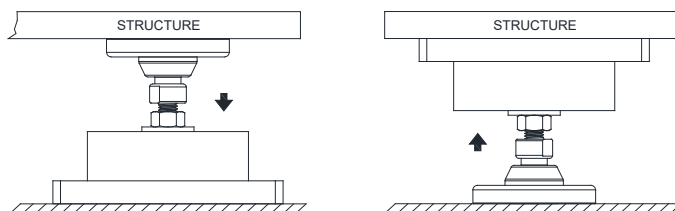
- Terminato il montaggio prevedere un collegamento mediante conduttore di rame tra la piastra superiore e la piastra inferiore, poi collegare tra loro le piastre inferiori alla rete di terra.
- Nel caso di strutture con 4 appoggi, se uno di questi non risultasse a contatto con la base di appoggio del piedino, regolare in altezza il piedino stesso.



\* ATTENZIONE!  
Massima quota di inserimento bullone  
per corretto funzionamento cella



### FISSAGGIO ALLA STRUTTURA PESATA



L'Azienda si riserva il diritto esclusivo di apportare modifiche ai dati tecnici, disegni e immagini senza preavviso.