

PV80EN1090

LAUMAS®

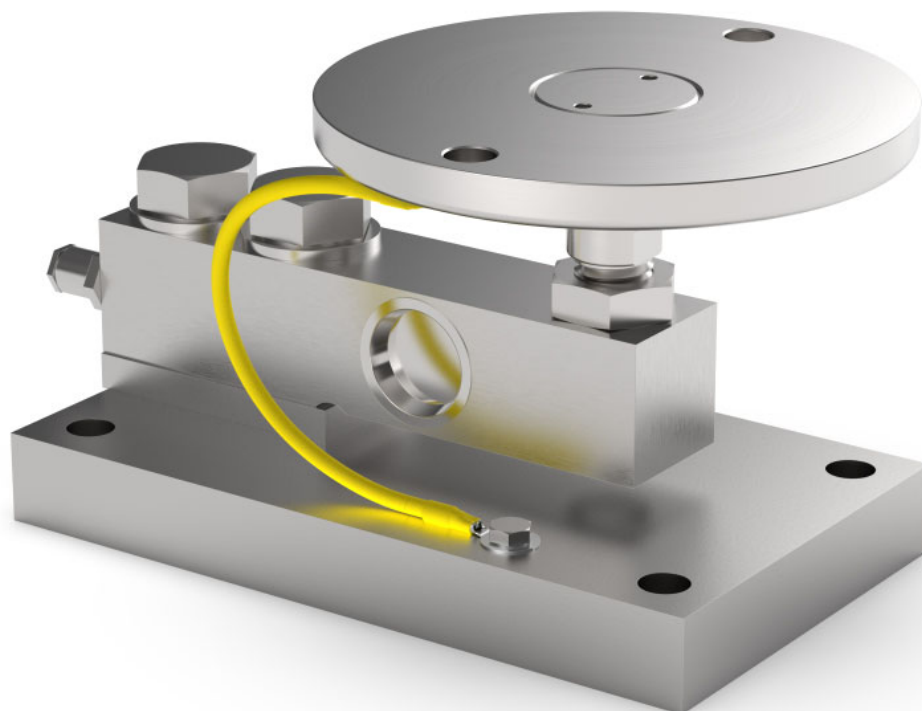
ACCESORIO DE MONTAJE para células de carga de CIZALLAMIENTO

Células de carga serie: FTP - FTZ

EN
1090

Campo de aplicación hasta 5000 kg

Certificación EN1090



CARGA MÁXIMA
ESTÁTICA

kg

PARA CÉLULAS DE CARGA

PESO NETO (kg)

CÓDIGO

5000

FTP - FTK - FTZ

6.9

PV80EN1090

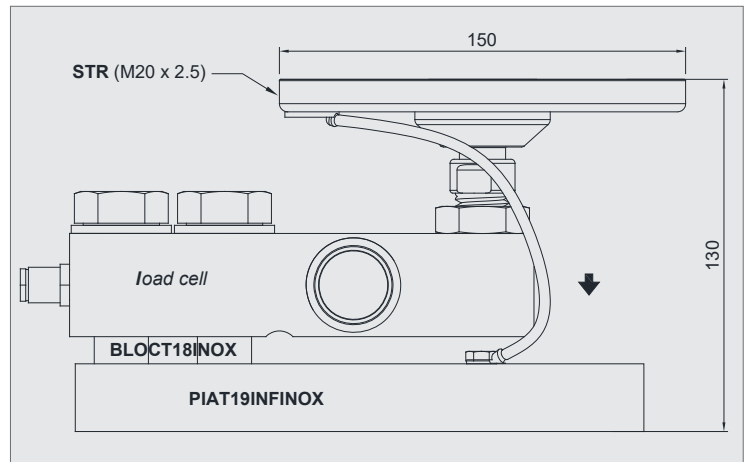
Célula de carga no incluida.

DESCRIPCIÓN

- Vínculo contra el desplazamiento lateral y protección antivuelco mediante pie articulado autocentrante sobre bola de acero inoxidable AISI 304.
- Placa inferior y bloque de acero inoxidable AISI 304.
- Compensación de la falta de alineación de las superficies de apoyo de la estructura.
- Regulación en altura.
- Tornillo de bloqueo para evitar daños durante el transporte y el montaje.

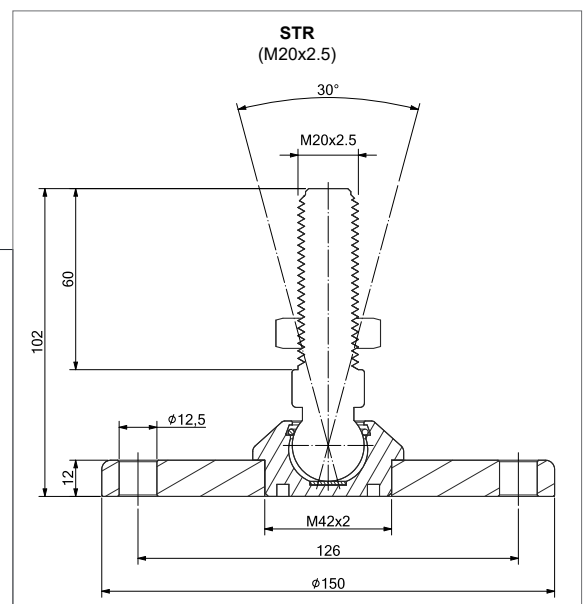
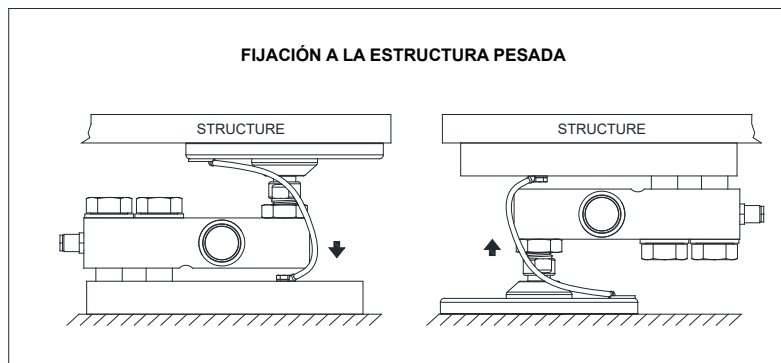
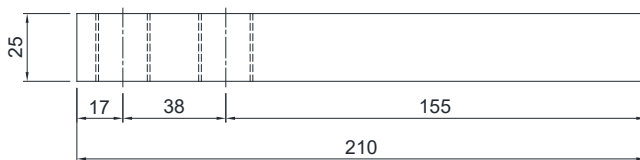
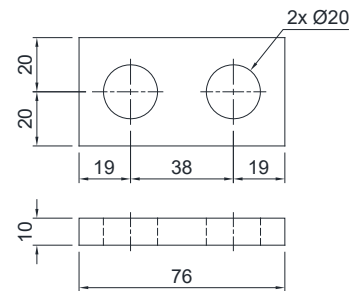
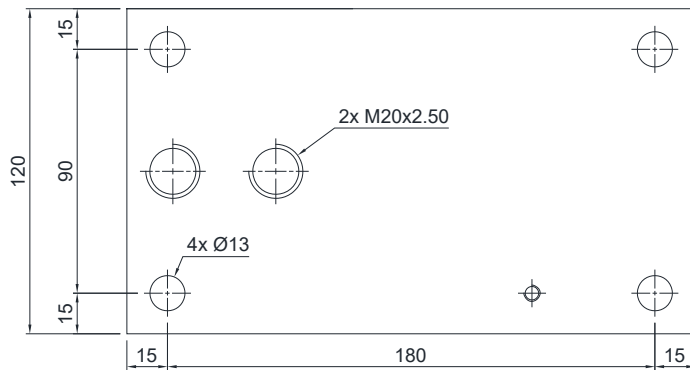
DIMENSIONES Y ESPECIFICACIONES TÉCNICAS

- Interconectar las placas a la red de tierra.
- En las estructuras de 4 apoyos, si uno de éstos no está en contacto con la parte superior del accesorio de montaje, se debe introducir un suplemento para alineación antes de apretar los pernos.



PIAT19INFINOX

BLOCT18INOX



La Empresa se reserva el derecho de realizar cambios en los datos técnicos, dibujos e imágenes sin previo aviso.