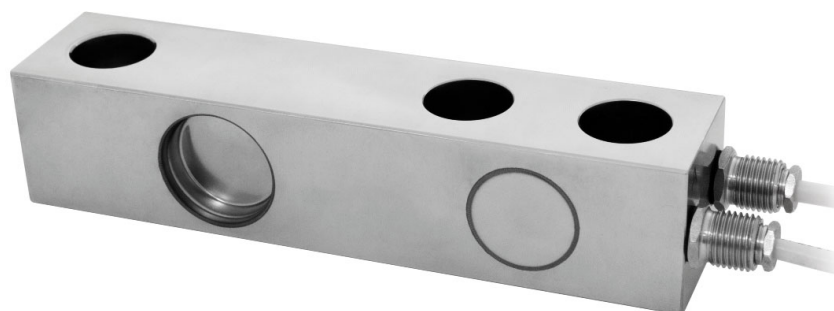
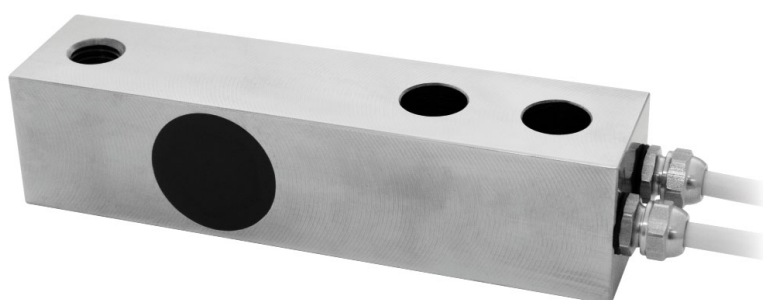




Portée 6000 kg



Portée 1000 kg



- ACIER INOX 17-4 PH
- ERREUR COMBINÉE  $\leq \pm 0.03\%$
- DEGRÉ DE PROTECTION IP67 - IP68
- 2 CÂBLES DE SORTIE POUR SYSTÈMES DE SÉCURITÉ DOUBLE

PORTÉE	kg	POIDS NET (kg)
	1000	0.93
	6000	1.54

### CERTIFICATIONS



Conforme aux normes de l'Union Douanière Eurasienne



Équivalent du marquage CE pour le Royaume-Uni

#### CERTIFICATIONS SUR DEMANDE

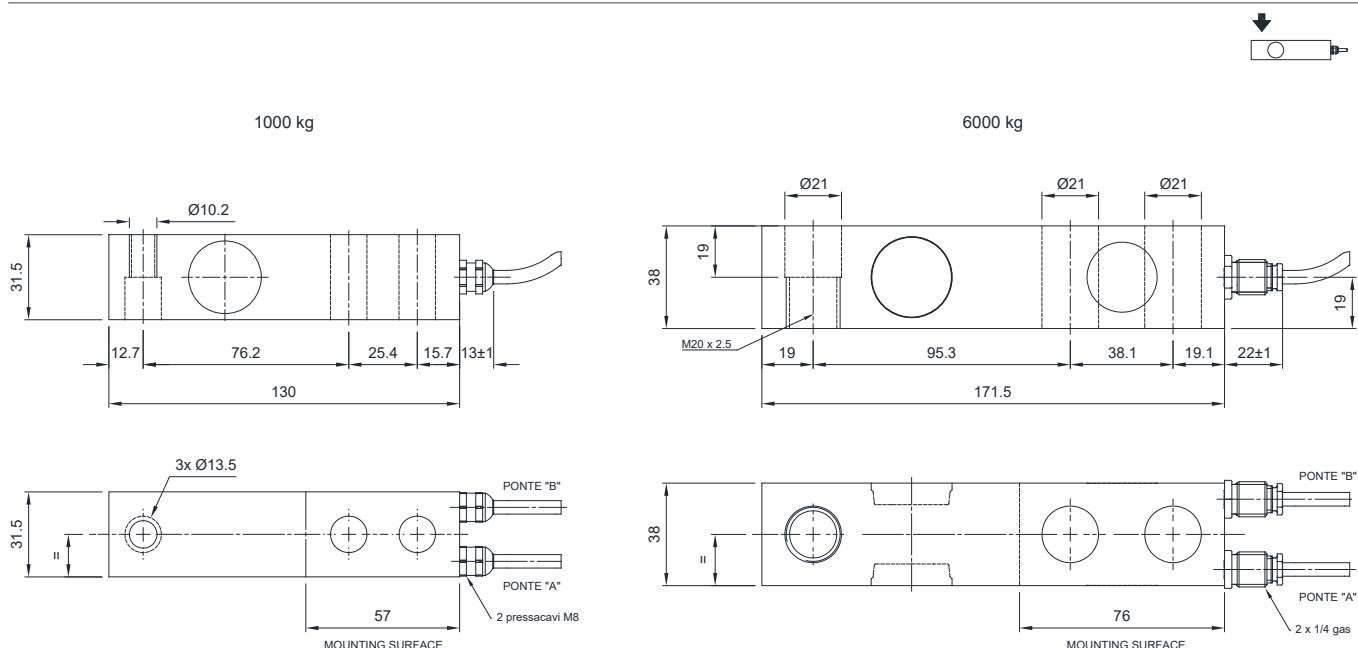
Rapport d'étalonnage

Certificat d'étalonnage LAT Accredia ISO 376 ou ASTM E74 pour portées de 1000 kg à 10000 kg



ATEX II 3GD (zone 2-22) (CE - UKCA)

### DIMENSIONS (mm)

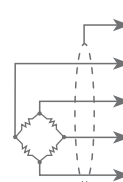


### CARACTERISTIQUES TECHNIQUES

Matériel	Acier inox 17-4 PH		
Charge nominale (E max)	1000 - 6000 kg		
Erreur combinée	≤ ±0.03%		
Degré de protection	IP67 (1000 kg) - IP68 (6000 kg)		
Sensibilité	2 mV/V ±0.1%	Résistance d'entrée	370 Ω ±10
Effet de la température sur le zéro	0.005% °C	Résistance de sortie	355 Ω ±5
Effet de la température sur la pleine échelle	0.005% °C	Équilibrage de zéro	±2%
Compensation thermique	-10 °C / +50 °C	Résistance d'isolement	>5000 MΩ
Gamme de température de fonctionnement	-20 °C / +70 °C	Charge statique maximale (% sur la pleine échelle)	150%
Fluage après 30 minutes	0.02%	Charge de rupture (% sur la pleine échelle)	300%
Tension d'alimentation max tolérée	15 V	Déflexion à la charge nominale	0.25 mm

### CONNEXIONS ÉLECTRIQUES

Longueur de câble	5 m+5 m (1000 kg); 10 m+10 m (6000 kg)
Diamètre du câble	5 mm
Fils conducteurs	6 x 0.25 mm <sup>2</sup>



#### BLINDAGE

+ SIGNAL	VERT
+ ALIMENTATION + REF./SENSE	ROUGE BLEU
- SIGNAL	BLANC
- ALIMENTATION - REF./SENSE	NOIR JAUNE

La Société se réserve le droit de faire des changements aux données techniques, dessins et images sans préavis.