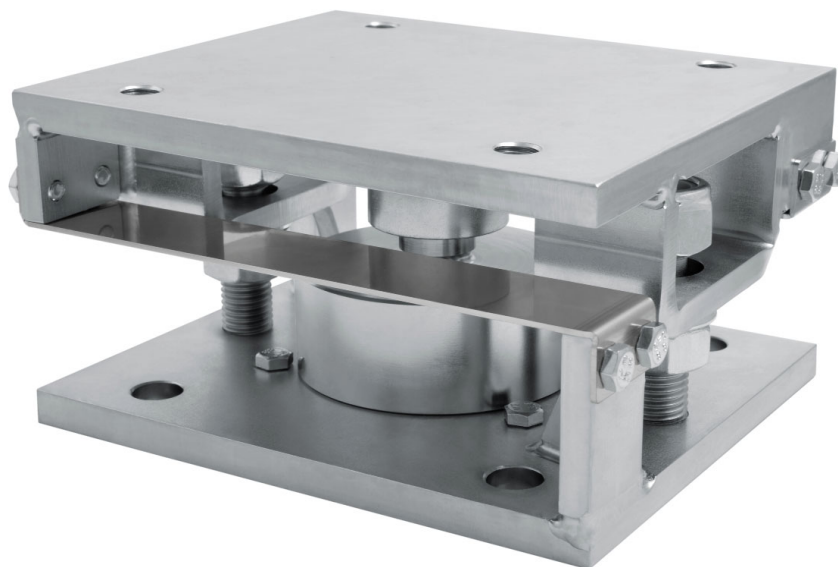


Células de carga serie: CBL - CBX - CX

Campo de aplicación hasta 15000 kg



CARGA MÁXIMA  
ESTÁTICA

kg

PARA CÉLULAS DE CARGA

PESO NETO (kg)

CÓDIGO

15000

CBL (250 ÷ 12500 kg) - CBX (15000 kg)  
CX (1000 ÷ 15000 kg)

5.7

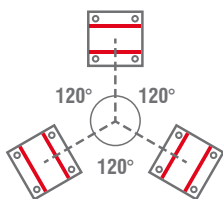
Z10000

Célula de carga no incluida.

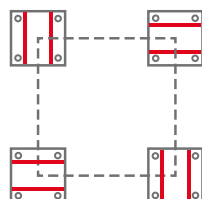
### DESCRIPCIÓN

- Placas superior e inferior de acero de construcción S355JR galvanizado.
- Láminas de acero inoxidable AISI 304 contra el desplazamiento lateral.
- Vínculo antivuelco compuesto por dos varillas roscadas con tuerca autoblocante.

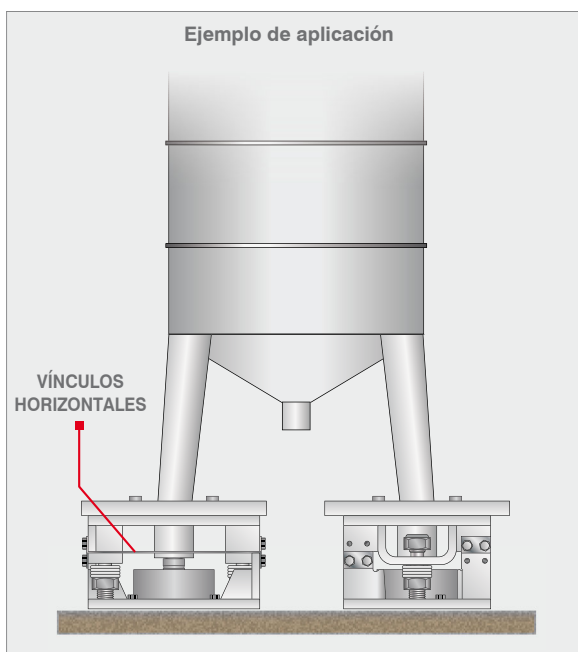
ORIENTACIÓN DE LAS LÁMINAS  
(VÍNCULOS HORIZONTALES)  
EN ESTRUCTURAS  
CON 3 APOYOS



ORIENTACIÓN DE LAS LÁMINAS  
(VÍNCULOS HORIZONTALES)  
EN ESTRUCTURAS  
CON 4 APOYOS



### Ejemplo de aplicación

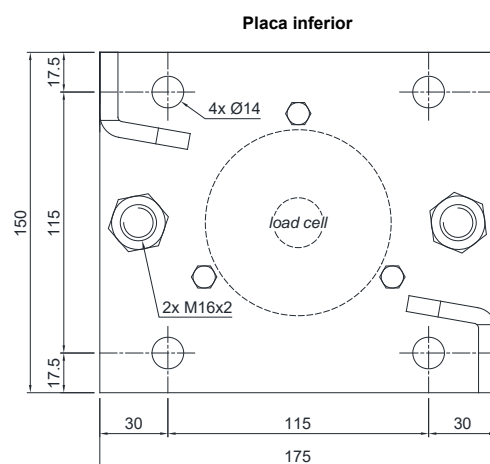
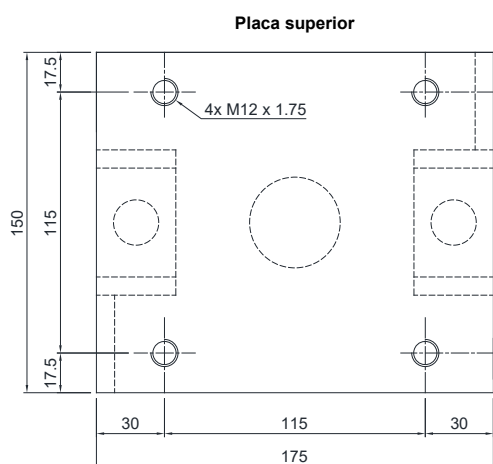


## ACCESORIO DE MONTAJE para células de COMPRESIÓN - PERFIL BAJO

### DIMENSIONES Y ESPECIFICACIONES TÉCNICAS

Las placas inferior y superior [2] deben apoyarse completamente sobre superficies indeformables. Corresponderá al proyectista de la instalación prever las medidas necesarias contra los desplazamientos laterales y la protección antivuelcos en función de: golpes y vibraciones; efectos del viento; clasificación sísmica del área de instalación; consistencia de la base de apoyo.

- Efectuar la instalación del sistema de pesado utilizando solamente el accesorio de montaje sin la célula de carga [1] y introduciendo en su lugar un manguito de unión tubo 1-2 mm más alto respecto a la célula.
- Una vez finalizado el montaje (soldaduras, etc.), quitar el manguito de unión tubo y primero uno o varios pernos de retención célula [7] inserte la célula de carga [1] en su accesorio de montaje.
- Conectar las placas inferior y superior [2] a la red de tierra después alejar las tuerca [5]; comprobar que la varilla roscada [4] se desliza en el agujero; apriete las tuercas antivuelcos [6] hasta alcanzar la distancia de 1 mm de la placa.
- Apriete los tres pernos de retención célula [7].



- [1] Célula de carga.
- [2] Placas superior e inferior de acero de construcción S355JR galvanizado.
- [3] Láminas de acero inoxidable AISI 304 con función de vínculo horizontal.
- [4] Varilla roscada.
- [5] Tuerca para usar como martinete.
- [6] Tuerca autoblocante con función de protección antivuelcos.
- [7] M6 pernos de retención célula de carga.

