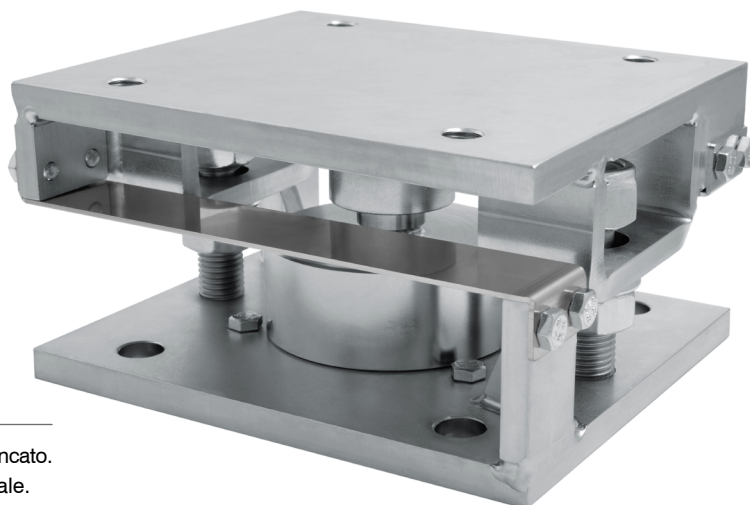


Celle di carico serie: **CBL - CBX - CX**

Range di applicazione fino a 15000 kg



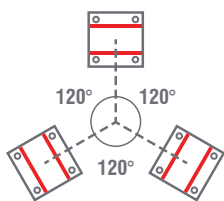
### DESCRIZIONE

- Piastre superiore e inferiore in acciaio da costruzione S355JR zincato.
- Lamine in acciaio inox AISI 304 contro lo spostamento laterale.
- Vincolo antibaltamento composto da due barre filettate con dado autobloccante.

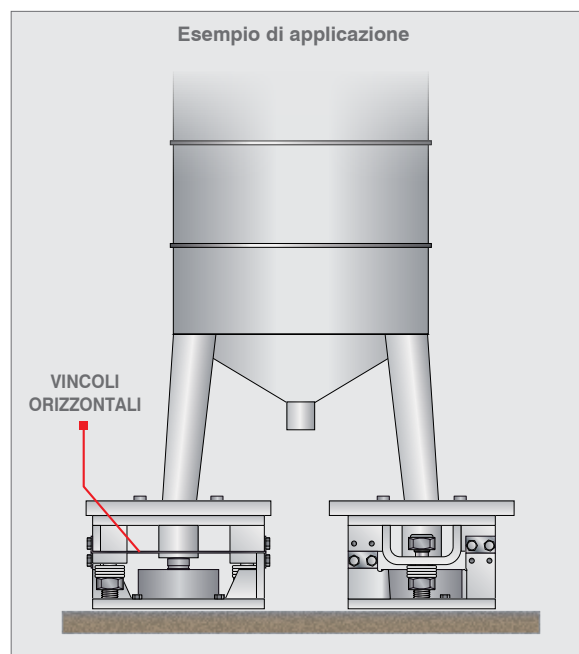
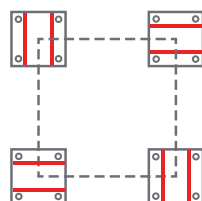
CARICO MASSIMO STATICO	kg	PER CELLE DI CARICO	PESO NETTO (kg)	CODICE
<b>15000</b>		CBL (250 ÷ 12500 kg) - CBX (15000 kg) CX (1000 ÷ 15000 kg)	5.7	Z10000

*Cella di carico non inclusa.*

ORIENTAMENTO LAMINE  
(VINCOLI ORIZZONTALI)  
IN STRUTTURE  
CON 3 APPOGGI



ORIENTAMENTO LAMINE  
(VINCOLI ORIZZONTALI)  
IN STRUTTURE  
CON 4 APPOGGI



### ACCESSORI COMPLEMENTARI

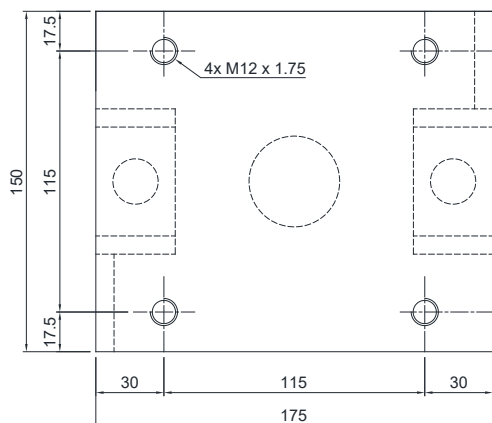
	DESCRIZIONE	CODICE
	Spessore in acciaio inox AISI 304: h 0.5 mm h 1 mm h 2 mm	SPVZ1005 SPVZ101 SPVZ102

### DIMENSIONI E SPECIFICHE TECNICHE

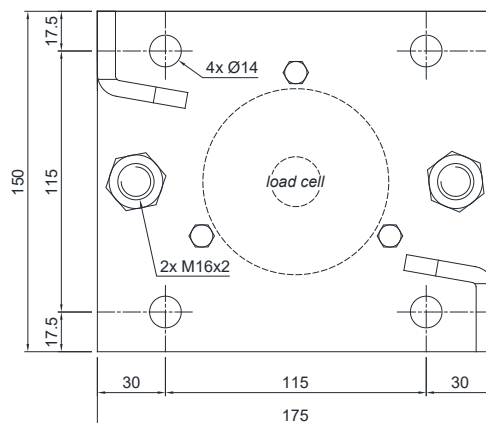
Le piastre inferiore e superiore [2] del kit di montaggio devono appoggiare completamente su superfici indeformabili. Sarà compito del progettista dell'impianto prevedere gli accorgimenti necessari contro gli spostamenti laterali e l'antiribaltamento in funzione di: urti e vibrazioni; spinta del vento; classificazione sismica dell'area d'installazione; consistenza della base di appoggio.

- Procedere all'installazione del sistema pesato utilizzando il kit di montaggio senza la cella di carico [1] e inserendo al suo posto un tronchetto di tubo più alto rispetto alla cella di 1-2 mm.
- Al termine del montaggio (saldature, ecc.), togliere il tronchetto di tubo e dopo aver rimosso uno o più bulloni di fermo cella [7] inserire la cella [1] nel kit di montaggio.
- Collegare le piastre inferiore e superiore [2] alla rete di terra poi allontanare i dadi [5]; verificare che la barra filettata [4] scorra liberamente all'interno del foro; avvicinare i dadi antiribaltamento [6] fino a raggiungere la distanza di circa 1 mm dalla piastra.
- Riavvitare i tre bulloni di fermo cella [7].

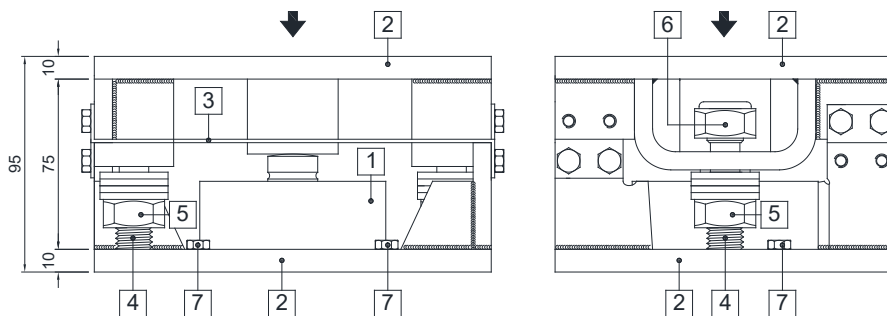
Piastra superiore



Piastra inferiore



- 1 Cella di carico.
- 2 Piastre superiore e inferiore in acciaio da costruzione S355JR zincato.
- 3 Lamine in acciaio inox AISI 304 con funzione di vincolo orizzontale.
- 4 Barra filettata.
- 5 Dado con funzione di martinetto.
- 6 Dado autobloccante con funzione di vincolo antiribaltamento.
- 7 Bulloni M6 con funzione di fermo per la cella di carico.



L'Azienda si riserva il diritto esclusivo di apportare modifiche ai dati tecnici, disegni e immagini senza preavviso.