

DESCRIPTION

- Corps en acier nickelé AISI 4340 et coque en acier inox AISI 304
- Erreur combinée $\leq \pm 0.014\%$
- Degré de protection IP69K
- Sortie numérique à deux connecteurs
- Compatible avec les instruments WINOX BGE et WTAB BGE
- Bases pour capteur de pesage avec mécanisme anti-rotation
- Câble de mise à la terre
- Colliers de serrage
- Protection contre foudres et chocs électriques

PORTÉE	kg	CLASSE DE PRÉCISION C5	POIDS NET (kg)	CÂBLE DE CONNEXION
25000		•	3.5	-
50000		•	3.7	-
25000		•	3.5	5 mètres
50000		•	3.7	5 mètres
25000		•	3.5	10 mètres
50000		•	3.7	10 mètres

CERTIFICATIONS



OIML R60 C5



Équivalent du marquage CE pour le Royaume-Uni



Déclaration de conformité + degré de protection IP69K

Résistant au nettoyage d'eau à haute pression ou à jet de vapeur (essai: eau pulvérisée à une distance maximale de 150 mm)
Pression d'eau: 100 bars; température: 80 °C; durée de l'essai: 250 secondes (norme de référence: DIN 40050-9)

CERTIFICATIONS SUR DEMANDE

Rapport d'étalonnage



Conforme aux normes du marché Chinois pour l'usage légal pour le commerce

OPTIONS SUR DEMANDE

DESCRIPTION



Câble anti-rat pour la connexion à l'indicateur, longueur: 20 m, doté d'un connecteur à une seule extrémité.

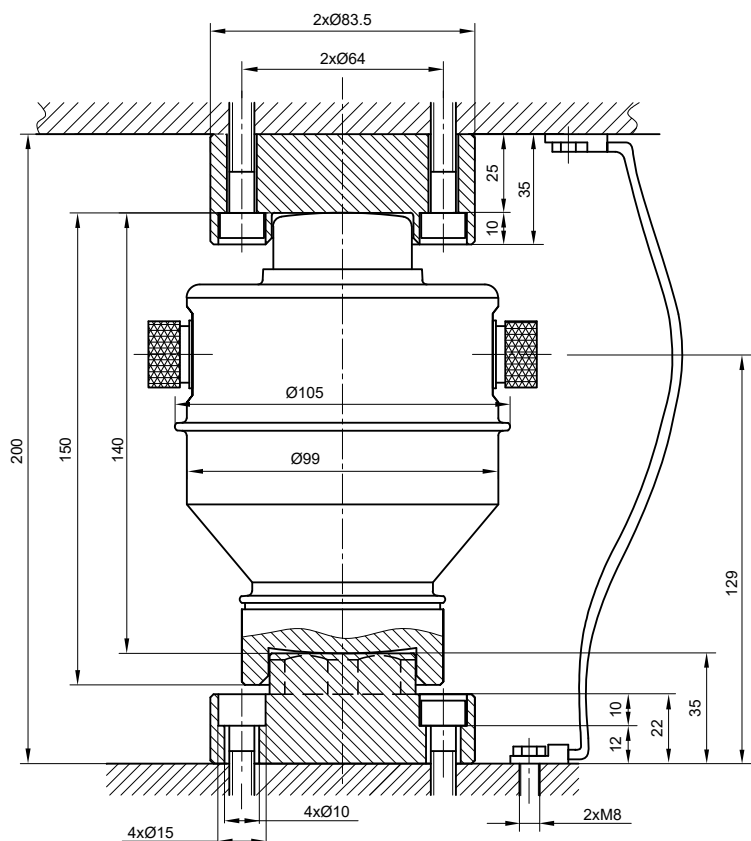


Câble anti-rat, longueur: 10 m, doté d'un connecteur aux deux extrémités.



Câble anti-rat, longueur: 5 m, doté d'un connecteur aux deux extrémités.

DIMENSIONS (mm)

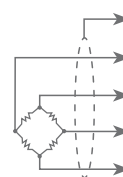


CARACTERISTIQUES TECHNIQUES

Matériel	Corps en acier nickelé AISI 4340 et coque en acier inox AISI 304		
Classe de précision OIML R60 • Divisions de contrôle de l'échelle	C5 • 5000		
Charge nominale (E max)	25000 - 50000 kg		
Échelon de vérification minimal (V min)	E max / 10000		
Erreur combinée	≤ ±0.014%		
Degré de protection	IP69K		
Effet de la température sur le zéro	0.0015% °C	Tension d'alimentation recommandée	9÷12 VDC
Effet de la température sur la pleine échelle	0.0015% °C	Charge statique maximale (% sur la pleine échelle)	150%
Compensation thermique	-10 °C / +40 °C	Charge de rupture (% sur la pleine échelle)	300%
Gamme de température de fonctionnement	-30 °C / +70°C	Interface série RS485	Halfduplex
Fluage après 30 minutes	0.02%	Distance de transmission maximale	1200 m
Tension d'alimentation max tolérée	20 VDC		

CONNEXIONS ÉLECTRIQUES

Longueur de câble	5 m/10 m
Diamètre du câble	8.8 mm
Fils conducteurs	4 x 0.2 mm ²



BLINDAGE	
+ RS485	BLANC
+ ALIMENTATION	BLEU
- RS485	ROUGE
- ALIMENTATION	NOIR

EXEMPLE D'APPLICATION

