



Nennlast von 1000 kg bis 20000 kg



BEISPIEL EINES EINBAUS AUF  
HYGIENISCHEM FUß



- EDELSTAHL 17-4 PH
- KOMBINIERTER FEHLER  $\leq \pm 0.1\%$
- SCHUTZART IP69K
- KABEL GEEIGNET FÜR LEBENSMITTELKONTAKT
- EINSTELLBARE HÖHE
- 3-A SSI-GENEHMIGTES RPSCQC-HYGIENEGERÄT

NENNLAST	kg	GEWINDE	NETTOGEWICHT (kg)
1000		M12	1.6
2000		M12	1.52
5000		M16	1.7
5000		M20	1.7
10000		M24	1.7
10000		M30	2.21
20000		M36	2.5

Fuß nicht beinhaltet.

### ZERTIFIZIERUNGEN



Gleichwertig zur CE-Zertifizierung für das Vereinigtes Königreich



Amerikanische Norm, die die Entwicklung, Produktion und Verwendung von Hygienegeräten regelt

#### ZERTIFIZIERUNGEN AUF ANFRAGE

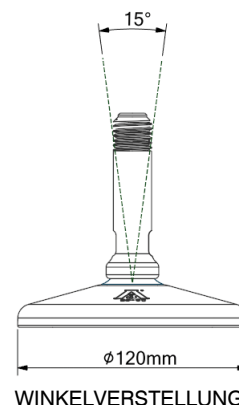
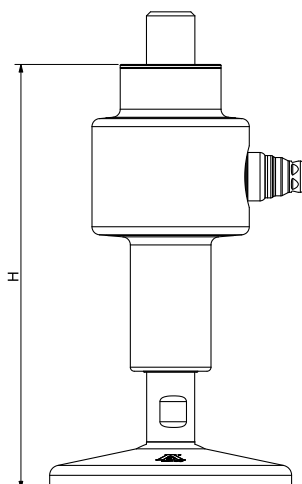
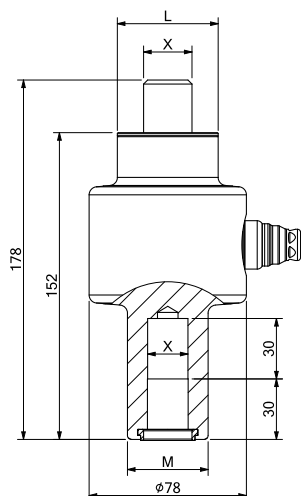
Prüfprotokoll

Accredia-Kalibrierschein ISO 376 oder ASTM E74 für Kräfte von 1000 kg bis 10000 kg



ATEX II 3GD (Zone 2-22) (CE - UKCA)

### ABMESSUNGEN UND TECHNISCHE DATEN



NENNLAST	X	L (mm)	M (mm)	H (FLC+HD)
1000 kg	M12x1.75	24	40	200÷210 mm
2000 kg	M12x1.75	24	40	
5000 kg	M16x2	30	40	
5000 kg	M20x2.5	35	40	
10000 kg	M24x3	50	40	
10000 kg	M30x3.5	50	50	
20000 kg	M36x4	50	50	

#### Installationshinweise:

- den Fuß bis zum Anschlag anziehen;
- schrauben Sie den Fuß leicht ab, um die Einstellung vorzunehmen (maximaler Bereich: 10 mm).

Weitere Informationen entnehmen Sie bitte den HD-Datenblättern  
Auf Anfrage: hygienischer Fuß mit Dübelbefestigung

Für andere Arten von hygienischen oder nicht-hygienischen Füßen  
oder Personalisierungen wird es empfohlen, sich an  
<https://martinlevelling.it> zu wenden

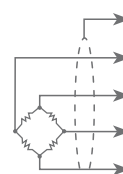
### TECHNISCHE MERKMALE

Werkstoff	Edelstahl 17-4 PH
Nennlast	1000 - 2000 - 5000 - 10000 - 20000 kg
Kombinierter Fehler	$\leq \pm 0.1\%$
Schutzart	IP69K

Empfindlichkeit	2.0 mV/V $\pm 0.1\%$	Eingangswiderstand	350 $\Omega \pm 20$
Temperatureffekt auf Null	0.005% °C	Ausgangswiderstand	350 $\Omega \pm 5$
Temperatureffekt auf Vollausschlag	0.005% °C	Nullausgleich	$\pm 1\%$
Temperaturausgleich	-10 °C / +50 °C	Isolationswiderstand	>5000 M $\Omega$
Betriebstemperaturbereich	-20 °C / +70 °C	Grenzlast (% von Vollausschlag)	150%
Verformung bei Nennlast (nach 30 Minuten)	0.05%	Bruchlast (% von Vollausschlag)	300%
Maximal zulässige Speisespannung	5 ÷ 15 VDC	Auslenkung bei Nennlast	0.3 mm

### ELEKTRISCHER ANSCHLUSS

Kabellänge	5 m: 1000 kg, 2000 kg, 5000 kg, 10000 kg (M24) 10 m: 10000 kg (M30), 20000 kg
Kabeldurchmesser	5 mm
Leiter	6 x 0.20 mm <sup>2</sup>



SCHIRM

+ SIGNAL GRÜN

+ STROMVERSORGUNG ROT

+ REF./SENSE BLAU

- SIGNAL WEISS

- STROMVERSORGUNG SCHWARZ

- REF./SENSE BRAUN

Technische Änderungen vorbehalten. Alle Angaben beschreiben unsere Produkte in allgemeiner Form und sind ohne Gewähr.