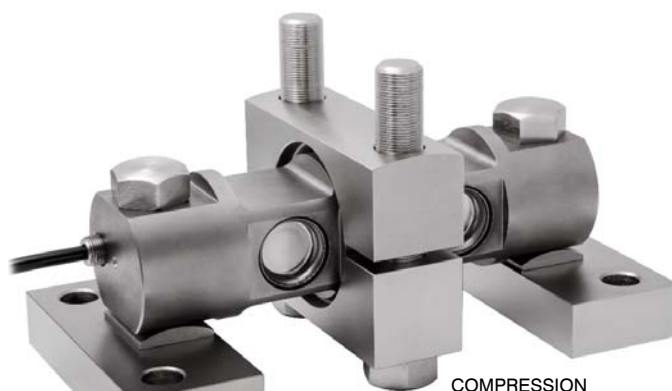
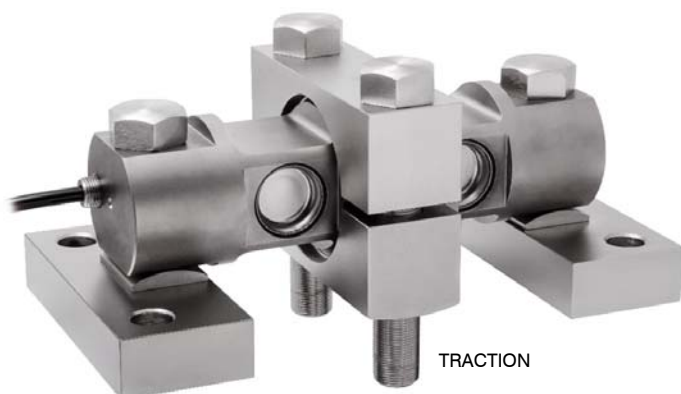


### Capteurs de pesage série: DTX

Gamme d'application jusqu'à 60 klb/27 ton



#### DESCRIPTION

- Kit de montage en alliage d'acier nickelé pour la fixation rigide de la capteur de pesage.
- Il empêche le déplacement horizontal.

CHARGE STATIQUE  
MAXIMALE klb / c.a. ton

POUR CAPTEURS DE PESAGE

POIDS NET (kg)

CODE

60 klb / 27 ton

DTX 30 klb ÷ 60 klb

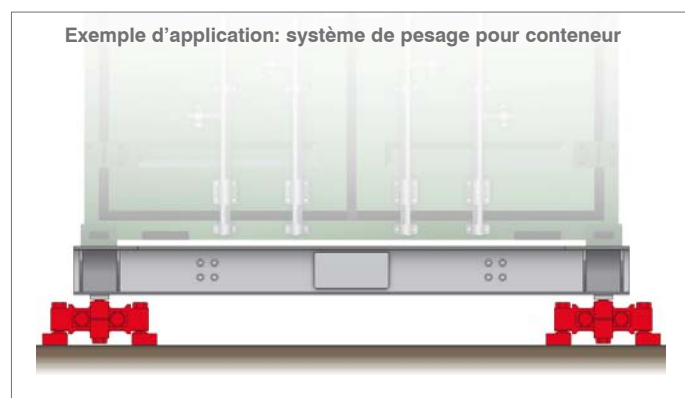
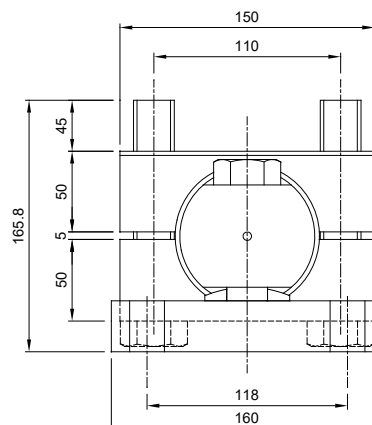
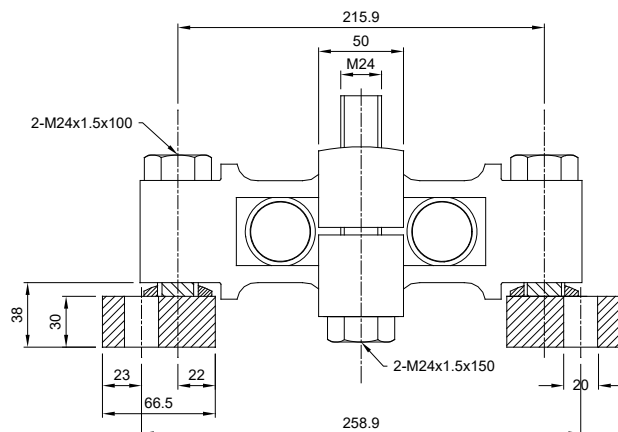
16.9

VDTX

Capteur de pesage non incluse.

#### DIMENSIONS ET SPÉCIFICATIONS TECHNIQUES

Les plaques de support doivent être placées sur une surfaces indéformables. Le concepteur de l'installation sera chargé de prévoir les modifications nécessaires afin d'éviter les déplacements latéraux et le renversement en fonction de: chocs et vibrations; poussée du vent; classification sismique de la zone d'installation; consistance de la base d'appui.



Exemple d'application: système de pesage pour conteneur

La Société se réserve le droit de faire des changements aux données techniques, dessins et images sans préavis.