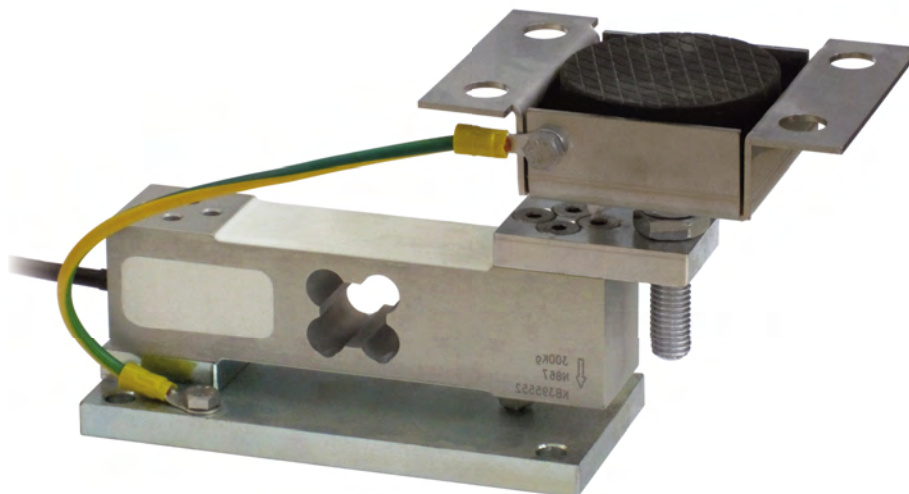


Wägezellen Serie: AZLI - AZL - AZS - AM

Anwendungsbereich bis 300 kg



MAXIMALE STATISCHE BELASTUNG	kg	FÜR WÄGEZELLEN	NETTOGEWICHT (kg)	ARTIKELNUMMER
	200	AZLI (max 50 kg) - AZL - AZS	1.7	T8AZL
	300	AM	1.7	T8AM

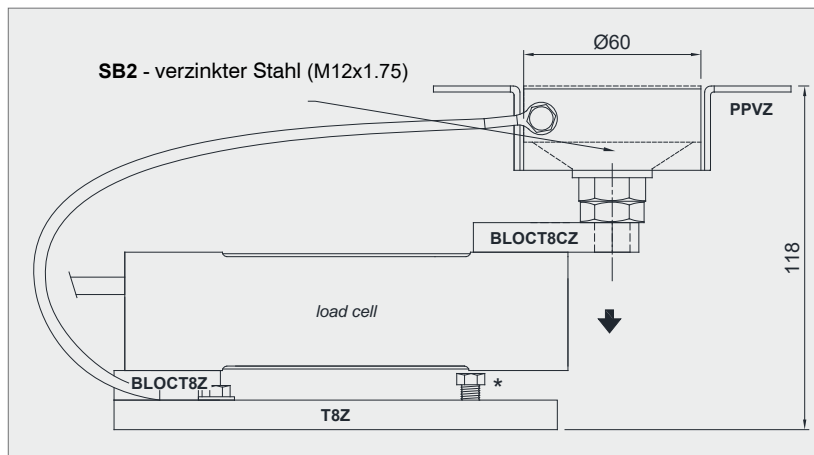
Wägezelle nicht inklusive.

BESCHREIBUNG

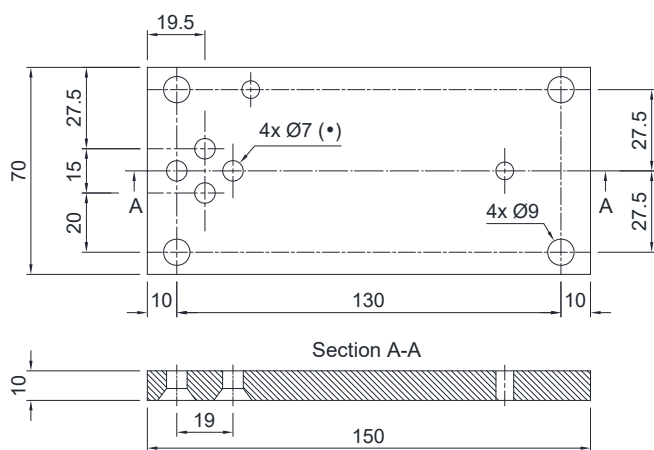
- Verstellbare obere Platte aus verzinktem Stahl (PPVZ).
- Grundplatte und kleiner Block aus verzinktem Stahl.
- Bindung gegen Seitenverschiebung und Kippschutz-Bindung mittels selbstzentrierendem Gelenkfuß auf Kugel aus verzinktem Stahl.
- Ausgleich der Nicht-Parallelität der Auflageflächen der Struktur.
- Höhenverstellung.
- Zellenarretierschraube zur Vermeidung von Beschädigungen bei Transport und Montage.
- Nutzbar für Systeme mit mindestens 3 Auflagen.

ABMESSUNGEN UND TECHNISCHE DATEN

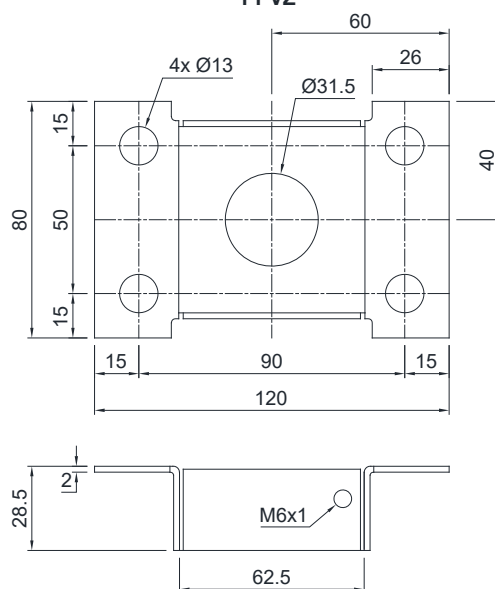
- Zur Vermeidung von Beschädigungen bei Transport und Montage ist darauf zu achten, dass die Arretierschraube (*) Kontakt zur Zelle hat. Nach Beendigung der Montage ist die Schraube zu entfernen, damit die Zelle richtig funktionieren kann.
- Grundplatten untereinander an das Erdungsnetz anschließen.
- Wenn bei Strukturen mit 4 Auflagen eine davon keinen Kontakt zur Auflagebasis des Fußes hat, muss die Höhe des Fußes reguliert werden.
- Für die Befestigungsschrauben der Wägezelle (*) ist ein Anzugsdrehmoment von 7.5 Nm zu berücksichtigen.



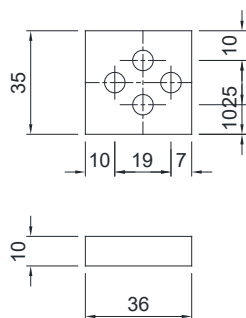
T8Z



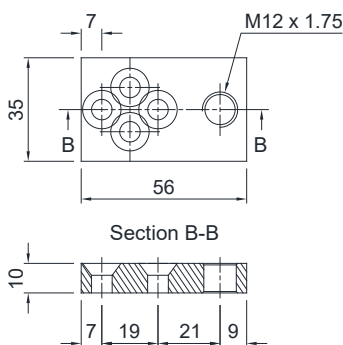
PPVZ



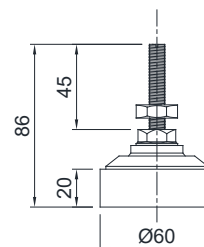
BLOCT8Z



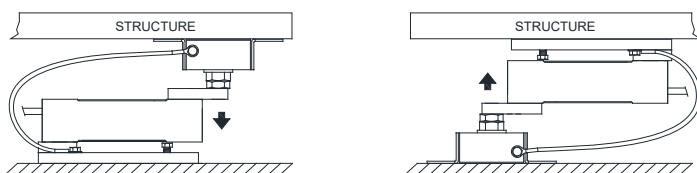
BLOCT8CZ



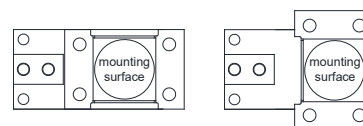
SB2 - verzinkter Stahl
(M12x1.75 mm)



BEFESTIGUNG AN DER GEWOGENEN STRUKTUR



MÖGLICHE POSITIONEN DER OBEREN PLATTE



Technische Änderungen vorbehalten. Alle Angaben beschreiben unsere Produkte in allgemeiner Form und sind ohne Gewähr.