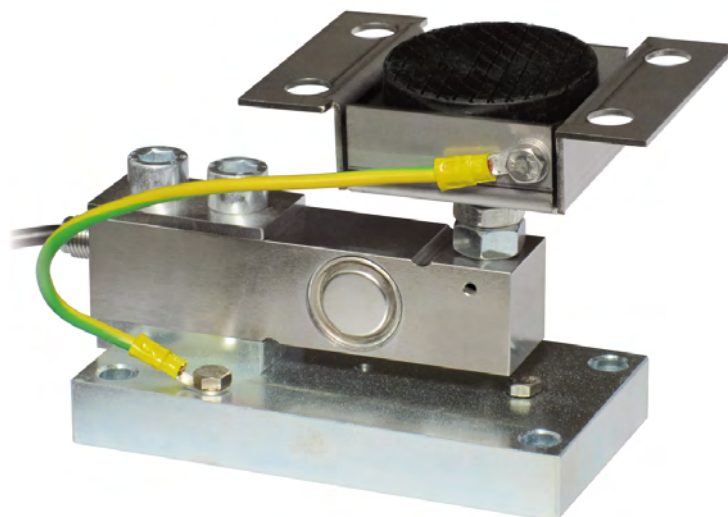


Wägezellen Serie: FTK - FTKL - FTP - FT-P - FTZ

Anwendungsbereich bis 2000 kg



MAXIMALE STATISCHE BELASTUNG	kg	FÜR WÄGEZELLEN	NETTOGEWICHT (kg)	ARTIKELNUMMER
2000		FTK - FTKL - FTP - FT-P - FTZ	2.7	PV
2000		FTK - FTKL - FTP - FT-P - FTZ	2.7	PVZ

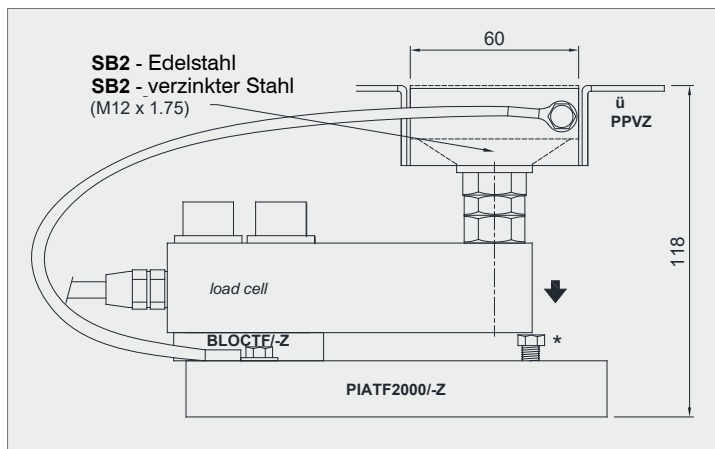
Wägezelle nicht inklusive.

BESCHREIBUNG

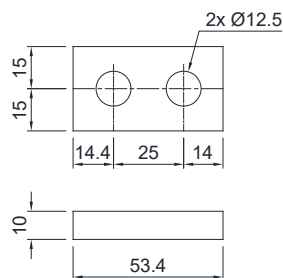
- Verstellbare obere Platte aus Edelstahl AISI 304 (PPV) oder verzinktem Stahl (PPVZ).
- Grundplatte und kleiner Block aus Edelstahl AISI 304 (PV) oder verzinktem Stahl (PVZ).
- Bindung gegen Seitenverschiebung und Kippschutz-Bindung mittels selbstzentrierendem Gelenkfuß auf Kugel aus Edelstahl (TFPV, TFPV2000) oder verzinktem Stahl (TFPVZ).
- Ausgleich der Nicht-Parallelität der Auflageflächen der Struktur.
- Höhenverstellung.
- Zellenarretierschraube zur Vermeidung von Beschädigungen bei Transport und Montage.

ABMESSUNGEN UND TECHNISCHE DATEN

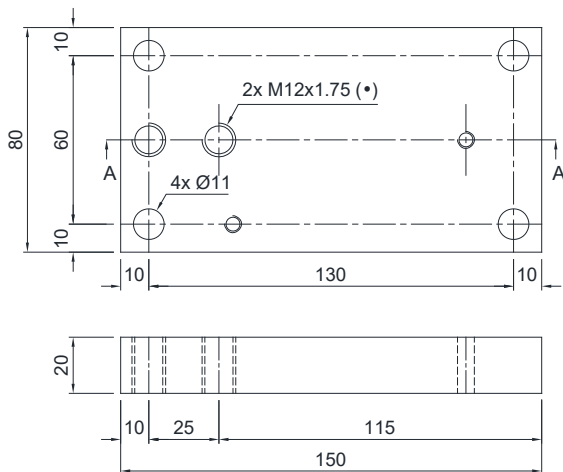
- Zur Vermeidung von Beschädigungen bei Transport und Montage ist darauf zu achten, dass die Arretierschraube (*) Kontakt zur Zelle hat. Nach Beendigung der Montage ist die Schraube zu entfernen, damit die Zelle richtig funktionieren kann.
- Grundplatten untereinander an das Erdungsnetz anschließen.
- Wenn bei Strukturen mit 4 Auflagen eine davon keinen Kontakt zum oberen Teil des Wägemoduls hat, muss vor Anziehen der Schraubenbolzen eine Zwischenlage eingefügt werden.
- Für die Befestigungsschrauben der Wägezelle (•) ist ein Anzugsdrehmoment von 50 Nm für PV und 79 Nm für PVZ zu berücksichtigen.



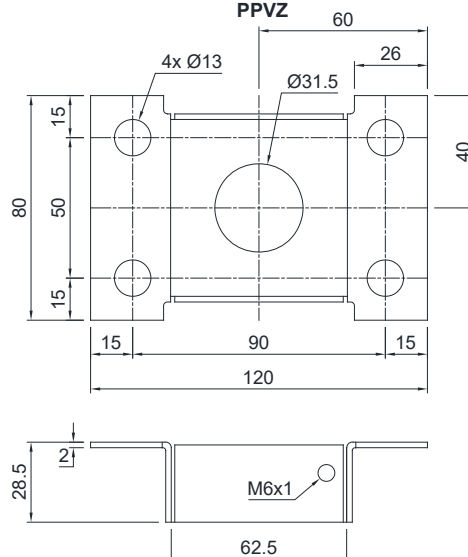
**BLOCTF
BLOCTFZ**



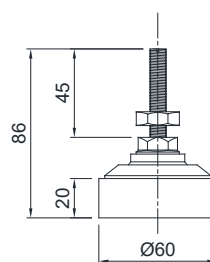
**PIATF2000
PIATF2000Z**



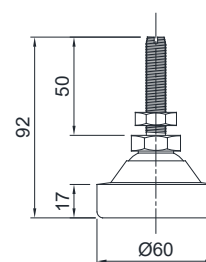
**PPV
PPVZ**



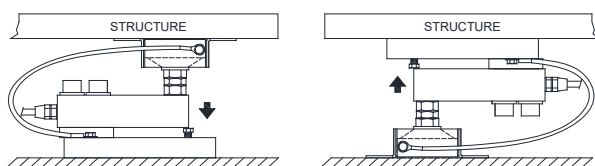
**SB2 - verzinkter Stahl
(M12x1.75)**



**SB2 - Edelstahl
(M12x1.75)**



BEFESTIGUNG AN DER GEWOGENEN STRUKTUR



MÖGLICHE POSITIONEN DER OBEREN PLATTE

